

HRVATSKI ZAVOD ZA ZAPOŠLJAVANJE
Područna služba Zagreb

ISSN 2584-7708

Mjesečni statistički bilten



GODINA: XXXIII.

Broj 08/2022. godine

IMPRESUM

Nakladnik

Hrvatski zavod za zapošljavanje
Područna služba Zagreb
Zagreb, Ulica kralja Zvonimira 15
Telefon: (01) 46 99 999
Web-stranice: <http://www.hzz.hr>

Za nakladnika

Marija Halić,
predstojnica Područne službe Zagreb

Uredništvo

Irena Matejčić
E-mail: irena.matejcic@hzz.hr

Godina izdanja
Za mjesec

XXXIII.
kolovoz 2022. godine

Mjesečni statistički bilten izlazi oko 15. u mjesecu.

SADRŽAJ

REGISTRIRANA NEZAPOSLENOST I ZAPOSŁJAVANJE

U GRADU ZAGREBU I ZAGREBAČKOJ ŹUPANIJI TIJEKOM KOLOVOZA 2022.		02	
T 1	G 1	Registrirana nezaposlenost i zapošljavanje od 1998. do 2021. godine u Područnoj službi Zagreb.....	05
T 2	G 2,3	Registrirana nezaposlenost i zapošljavanje prema razini obrazovanja i spolu u kolovozu 2022. godine u Područnoj službi Zagreb	06
T 3		Registrirana nezaposlenost i zapošljavanje prema razini obrazovanja i spolu u kolovozu 2021. i 2022. godine u Područnoj službi Zagreb	08
T 3a		Registrirana nezaposlenost i zapošljavanje prema razini obrazovanja i spolu od siječnja do kolovoza 2021. i 2022. u Područnoj službi Zagreb	09
T 4		Registrirana nezaposlenost i zapošljavanje po ispostavama i spolu u kolovozu 2022. godine u Područnoj službi Zagreb	10
T 4a		Registrirana nezaposlenost i zapošljavanje po ispostavama i spolu od siječnja do kolovoza 2022. godine u Područnoj službi Zagreb	11
T 5		Registrirana nezaposlenost, zapošljavanje i prijavljene potrebe za radnicima prema djelatnosti i spolu u kolovozu 2022. godine u Područnoj službi Zagreb	12
T 6	G 4	Registrirana nezaposlenost, zapošljavanje i prijavljene potrebe za radnicima po rodu zanimanja i spolu u kolovozu 2022. godine u Područnoj službi Zagreb	13
T 7	G 5,6	Registrirana nezaposlenost po mjesecima i ispostavama od kolovoza 2021. do kolovoza 2022. u Područnoj službi Zagreb	14
T 8	G 7,8	Registrirana nezaposlenost prema razini obrazovanja, spolu i ispostavama krajem kolovoza 2022. godine u Područnoj službi Zagreb	16
T 8a	G 9,10	Registrirana nezaposlenost prema razini obrazovanja, spolu i gradskim četvrtima krajem kolovoza 2022. godine u Gradu Zagrebu	18
T 9	G 11,12	Registrirana nezaposlenost po dobi, spolu i ispostavama krajem kolovoza 2022. godine u Područnoj službi Zagreb	20
T 10	G 13,14	Korisnici novčane naknade po mjesecima i ispostavama od kolovoza 2021. do kolovoza 2022. godine u Područnoj službi Zagreb	22
T 11		Registrirana nezaposlenost s frekvencijom 25 i više po rodovima i zanimanjima krajem kolovoza 2022. godine u Područnoj službi Zagreb	24
T 12	G 15,16	Novoprijavljeni po mjesecima i ispostavama od kolovoza 2021. do kolovoza 2022. godine u Područnoj službi Zagreb	28
T 13	G 17,18	Zaposleni s evidencije po mjesecima i ispostavama od kolovoza 2021. do kolovoza 2022. godine u Područnoj službi Zagreb	30
T 14	G 19,20	Zaposleni s evidencije na temelju radnog odnosa po mjesecima i ispostavama od kolovoza 2021. do kolovoza 2022. godine u Područnoj službi Zagreb	32
T 15	G 21	Zaposleni s evidencije na temelju radnog odnosa prema mjestu i vrsti rada u kolovozu 2022. godine u Područnoj službi Zagreb	34
T 16		Izlasci iz evidencije nezaposlenih osoba prema razlozima u kolovozu 2022. godine u Područnoj službi Zagreb	35
T 17	G 22,23	Prijavljene potrebe za radnicima po mjesecima i ispostavama od kolovoza 2021. do kolovoza 2022. godine u Područnoj službi Zagreb	36
T 18		Najtraženija zanimanja s frekvencijom 110 i više po rodovima i zanimanjima od siječnja do kolovoza 2022. godine u Područnoj službi Zagreb	38
T 19	G 24,25	Registrirana nezaposlenost i izlasci iz evidencije hrvatskih branitelja prema razini obrazovanja i ispostavama u kolovozu 2022. godine u Područnoj službi Zagreb	40
T 20	G 26	Osobe uključene u programe aktivne politike zapošljavanja po mjerama u Područnoj službi Zagreb	42
IZVORI PODATAKA I OBJAŠNENJE POJMOVA		43	

REGISTRIRANA NEZAPOSLENOST I ZAPOSŁJAVANJE U GRADU ZAGREBU I ZAGREBAČKOJ ŹUPANIJI TIJEKOM KOLOVOZA 2022.

Registrirana nezaposlenost

Krajem kolovoza 2022. u Hrvatskom zavodu za zapošljavanje Područnoj službi Zagreb registrirano je 18.875 nezaposlenih osoba, što je za 0,6% više u odnosu na prethodni mjesec, a za 20,3% manje u odnosu na kolovoz 2021.

U razdoblju od siječnja do kolovoza 2022. prosječno je registrirano 19.020 nezaposlenih osoba, što je za 25,6% manje u odnosu na isto razdoblje 2021.

Nezaposleni po županijama i ispostavama

Područna služba Zagreb prostorno pokriva dvije županije - Grad Zagreb i Zagrebačku županiju. Krajem kolovoza 2022. u Gradu Zagrebu registrirano je 13.411 nezaposlenih osoba, što je za 0,3% više u odnosu na prethodni mjesec, a za 22,9% manje u odnosu na kolovoz 2021. Istovremeno, u Zagrebačkoj županiji bile su 5.464 nezaposlene osobe, što je za 1,1% više u odnosu na srpanj 2022. godine, a za 13,2% manje u odnosu na kolovoz 2021. godine. U razdoblju od siječnja do kolovoza 2022. u Gradu Zagrebu prosječno je registrirano 13.825 nezaposlenih osoba, što je za 26,7% manje u odnosu na isto razdoblje 2021., a u Zagrebačkoj županiji prosječno 5.195 nezaposlenih osoba, što je za 22,3% također manje u odnosu na isto razdoblje 2021.

Promatrajući ispostave, najveći apsolutni broj nezaposlenih osoba u kolovozu 2022. bio je u Ispostavi Zagreb (7.824 ili 41,5%), a slijede Zagreb Zapad (2.481 ili 13,1%) i Zagreb Jug (2.295 ili 12,2%). U odnosu na isti mjesec prethodne godine nezaposlenost je smanjena u svim ispostavama, a najveće smanjenje bilo je u ispostavama Sesvete (37,8%), Zagreb (22,8%), Jastrebarsko (21,7%) te Zagreb Zapad (20,2%). U odnosu na prethodni mjesec nezaposlenost se povećala u većini ispostava, a najveće povećanje bilo je u Svetom Ivanu Zelini (3,6%), Velikoj Gorici (2,7%), ispostavi Zagreb Zapad (2,2%) te Zaprešiću (2,0%).

Nezaposleni prema spolu

Od ukupnog broja nezaposlenih u kolovozu 2022. bilo je 10.350 nezaposlenih žena, što je za 0,7% više u odnosu na prethodni mjesec, a za 17,1% manje u odnosu na kolovoz 2021. godine. Istovremeno, registrirano je 8.525 muškaraca, što je za 0,4% više u odnosu na prethodni mjesec, a za 23,9% manje u odnosu na kolovoz 2021. godine. U razdoblju od siječnja do kolovoza 2022. prosječno je registrirano 10.009 nezaposlenih žena, što je za 24,1% manje u odnosu na navedeno razdoblje 2021. te 9.011 nezaposlenih muškaraca, što je za 27,1% također manje u odnosu na isto razdoblje 2021. Udio žena u registriranoj nezaposlenosti, u odnosu na kolovoz 2021. godine, povećao se s 52,7% na 54,8%.

Nezaposleni prema dobi

U skupini nezaposlenih osoba u kolovozu 2022. bilo je 605 (3,2%) osoba od 15 do 19 godina, 1.338 (7,1%) od 20 do 24 godine, 2.193 (11,6%) od 25 do 29 godina, 1.834 (9,7%) od 30 do 34 godine, 1.865 (9,9%) od 35 do 39 godina, 2.001 (10,6%) od 40 do 44 godine, 2.098 (11,1%) od 45 do 49 godina, 2.170 (11,5%) od 50 do 54 godine, 2.629 (13,9%) od 55 do 59 godina i 2.142 (11,4%) osobe u dobi od 60 i više godina.

U izvještajnom mjesecu nezaposlenost je u odnosu na isti mjesec prethodne godine smanjena u svim dobnim skupinama. Najveće smanjenje nezaposlenosti zabilježeno je u dobnj skupini od 20 do 24 godine (25,0%), a slijede skupine od 25 do 29 godina (24,3%), od 35 do 39 godina (24,2%), od 30 do 34 godine (23,7%), od 45 do 49 godina (19,9%), od 40 do 44 godine (19,7%), od 15 do 19 godina (19,4%), od 55 do 59 godina (16,9%), od 50 do 54 godine (16,2%) te od 60 i više godina (15,2%).

Nezaposleni prema razini obrazovanja

U obrazovnoj strukturi nezaposlenih, najbrojnije su bile osobe sa završenom srednjom školom za zanimanja u trajanju 4 i više godine te gimnazijom (5.899 ili 31,3%), a slijede osobe sa završenom srednjom školom za zanimanja do 3 godine i školom za KV i VKV radnike (4.460 ili 23,6%), osobe sa završenim fakultetom i akademijom (3.354 ili 17,8%), osobe sa završenom osnovnom školom (2.509 ili 13,3%), osobe s prvim stupnjem fakulteta, stručnim studijem i višom školom (1.967 ili 10,4%) te osobe bez škole i s nezavršenom osnovnom školom (686 ili 3,6%).

U usporedbi s istim mjesecom prethodne godine, broj nezaposlenih smanjen je u svim obrazovnim skupinama. Najveće smanjenje bilo je u obrazovnoj skupini bez škole i nezavršena osnovna škola (22,4%), zatim sa srednjom školom za zanimanja do 3 godine i školom za KV i VKV radnike (21,8%), fakultet, akademija, magisterij, doktorat (21,2%), osnovna škola (20,3%), SŠ za zanimanja u trajanju od 4 i više godina i gimnazija (19,7%) te prvi stupanj fakulteta, stručni studij i viša škola (16,5%).

Prethodni radni status nezaposlenih osoba

U ukupnom broju nezaposlenih u kolovozu 2022. godine, 2.789 osoba (ili 14,8%) je bilo bez radnog iskustva, što je za 1,6% više u odnosu na prethodni mjesec, a za 25,8% manje u odnosu na kolovoz 2021. godine. Prethodno radno iskustvo imalo je 16.086 osoba (ili 85,2%). Od tog broja bilo je 8.910 žena (55,4%) i 7.176 muškaraca (44,6%). Promatrano prema djelatnostima, prije prijavljivanja na evidenciju Zavoda, najveći je broj radio u trgovini na veliko i malo (2.836 ili 17,6%), prerađivačkoj industriji (2.115 ili 13,1%), obrazovanju (1.728 ili 10,7%), djelatnosti pružanja smještaja te pripreme i usluživanja hrane (1.249 ili 7,8%) te građevinarstvu (1.223 ili 7,6%).

Korisnici novčane naknade

U kolovozu 2022. godine, novčanu naknadu za vrijeme nezaposlenosti koristilo je 4.749 nezaposlenih osoba (ili 25,2% od ukupnog broja nezaposlenih), što je za 6,8% više u odnosu na prethodni mjesec, a za 12,4% manje nego u kolovozu 2021. godine. U razdoblju od siječnja do kolovoza 2022. bila su prosječno 4.173 korisnika novčane naknade, što je za 28,9% manje u odnosu na isto razdoblje 2021.

Ulasci u evidenciju nezaposlenih

Tijekom kolovoza 2022. u evidenciju nezaposlenih novoprijavljeno je 2.019 osoba, što je za 29,3% manje u odnosu na prethodni mjesec, a za 3,8% više u odnosu na kolovoz 2021. godine. Od tog broja u evidenciju nezaposlenih novoprijavljeno je 1.115 žena ili 55,2% i 904 muškarca ili 44,8%.

Prema ulasku u nezaposlenost, najviše je novoprijavljenih osoba izravno iz radnog odnosa (1.338 ili 66,3%), zatim iz neaktivnosti (395 ili 19,6%), iz redovitog školovanja (285 ili 14,1%) te jedna osoba iz individualne poljoprivrede ili drugog oblika rada. Kod ulazaka osoba izravno iz radnog odnosa najčešći razlozi prestanka radnog odnosa su istek ugovora o radu na određeno vrijeme (589 ili 44,0%) i poslovno uvjetovani otkaz (317 ili 23,7%).

U ukupnom broju novoprijavljenih, 1.561 osoba (77,3%) je imala prethodno radno iskustvo, a najviše ih je došlo iz trgovine na veliko i na malo (254 ili 16,3%), prerađivačke industrije (187 ili 12,0%), djelatnosti pružanja smještaja te pripreme i usluživanja hrane (158 ili 10,1%) te ostalih uslužnih djelatnosti (153 ili 9,8%). U razdoblju od siječnja do kolovoza 2022. u evidenciju nezaposlenih prijavilo se ukupno 18.914 osoba, što je za 2,6% manje u odnosu na isto razdoblje 2021.

Izlasci iz evidentirane nezaposlenosti

Ukupno je tijekom kolovoza 2022. iz evidencije nezaposlenih izašlo 1.913 osoba, što je za 6,0% manje u odnosu na prethodni mjesec i za 13,1% također manje u odnosu na kolovoz 2021. Od toga je zaposleno 1.266 osoba, i to: 1.044 osobe na temelju radnoga odnosa (10,6% manje u odnosu na prethodni mjesec i za 25,5% također manje u odnosu na kolovoz 2021.) i 222 osobe na temelju drugih poslovnih aktivnosti (registriranje trgovačkog društva ili druge pravne osobe, stjecanje 25% udjela u trgovačkom društvu ili drugoj pravnoj osobi te registriranje obrta, slobodnog zanimanja ili djelatnosti poljoprivrede i šumarstva i dr.).

U strukturi zaposlenih na temelju radnog odnosa, većina se osoba zaposlila na određeno vrijeme (832 ili 79,7%). Promatrano po djelatnostima, najveći broj zaposlio se u području djelatnosti trgovine na veliko i malo (225 ili 21,6%), prerađivačke industrije (123 ili 11,8%), pružanja smještaja te pripreme i usluživanja hrane (96 ili 9,2%) te administrativnih i pomoćnih uslužnih djelatnosti (95 ili 9,1%).

Istovremeno je 647 osoba izašlo iz evidencije nezaposlenih zbog ostalih razloga, npr. odjave s evidencije, umirovljenja, ostvarivanja obiteljske ili invalidske mirovine, ostvarivanja prava na roditeljsku, roditeljsku, posvojiteljsku ili skrbničku poštedu od rada po posebnom propisu, što je za 0,5% manje u odnosu na prethodni mjesec, a za 9,5% više u odnosu na kolovoz 2021.

U razdoblju od siječnja do kolovoza 2022., temeljem radnog odnosa i drugih poslovnih aktivnosti ukupno se zaposlilo 13.367 osoba, što je za 25,1% manje u odnosu na isto razdoblje 2021., dok je 6.216 osoba izašlo iz evidencije nezaposlenih zbog ostalih razloga, što je za 15,9% više u odnosu na navedeno razdoblje 2021.

Prijavljene potrebe za radnicima

Tijekom kolovoza 2022. poslodavci su prijavili 6.612 slobodnih radnih mjesta, što je za 13,7% više u odnosu na srpanj 2022. i za 18,4% također više u odnosu na kolovoz 2021. Najveći broj slobodnih radnih mjesta bio je iz područja obrazovanja (1.147 ili 17,3%), administrativnih i pomoćnih uslužnih djelatnosti (1.014 ili 15,3%), zdravstvene zaštite i socijalne skrbi (968 ili 14,6%), trgovine na veliko i malo (879 ili 13,3%), građevinarstva (505 ili 7,6%), prerađivačke industrije (496 ili 7,5%) kao i pružanja smještaja te pripreme i usluživanja hrane (457 ili 6,9%).

U razdoblju od siječnja do kolovoza 2022. ukupno je prijavljeno 54.390 slobodnih radnih mjesta, što je za 24,5% više u odnosu na isto razdoblje 2021.

Aktivna politika zapošljavanja

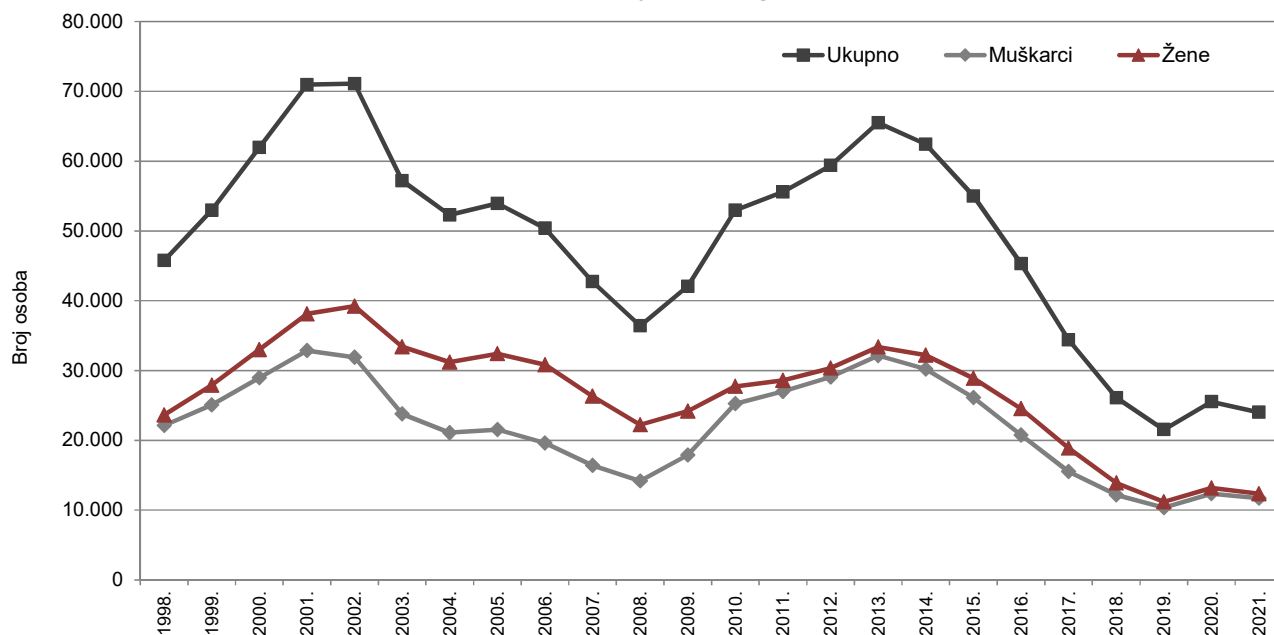
Tijekom kolovoza 2022. godine, u mjere aktivne politike zapošljavanja iz nadležnosti Hrvatskog zavoda za zapošljavanje u Područnoj službi Zagreb, novouključeno je 397 osoba, od toga 191 muškarac (48,1%) i 206 žena (51,9%).

Novouključene osobe obuhvaćene su sljedećim mjerama: Potpore za samozapošljavanje 155 osoba, Potpore za zapošljavanje 95 osoba, Potpore za pripravništvo u javnim službama 43 osobe, Potpore za pripravništvo 39 osoba, Obrazovanje nezaposlenih osoba i ostalih tražitelja zaposlenja 18 osoba, Potpore za samozapošljavanje – zeleno/digitalno 14 osoba, Potpore za usavršavanje 12 osoba, Potpore za proširenje poslovanja 8 osoba, Potpore za pripravništvo – zeleno/digitalno 7 osoba, Javni radovi 5 osoba te Potpore za zapošljavanje – zeleno/digitalno 1 osoba. U programima aktivne politike zapošljavanja, na kraju kolovoza 2022. godine u Područnoj službi Zagreb, bila su ukupno 5.374 aktivna korisnika.

**T 1. REGISTRIRANA NEZAPOSLENOST I ZAPOŠLJAVANJE OD 1998. DO 2021. GODINE
U PODRUČNOJ SLUŽBI ZAGREB**

Godina	Novo-prijavljeni	Izlasci iz evidencije		Registrirane nezaposlene osobe (prosjeck)						Prijavljene potrebe za radnicima
		Zaposleni na temelju radnog odnosa i drugih poslovnih aktivnosti	Izlasci zbog ostalih razloga	UKUPNO	Verižni indeks	Muškarci	Žene	Bez radnog iskustva	Korisnici novčane naknade	
1998.	40.834	19.060	18.349	45.772	107,9	22.137	23.635	14.029	8.479	39.850
1999.	48.920	18.802	21.274	52.973	115,7	25.076	27.897	15.719	10.775	36.767
2000.	52.174	20.123	22.154	61.955	117,0	28.962	32.993	18.245	12.809	37.315
2001.	58.341	25.632	25.990	70.960	114,5	32.847	38.113	20.676	14.538	48.627
2002.	48.949	33.002	25.392	71.121	100,2	31.905	39.216	20.083	15.619	34.300
2003.	41.365	28.271	24.426	57.196	80,4	23.791	33.405	15.485	12.875	23.024
2004.	42.851	24.679	17.990	52.303	91,4	21.084	31.219	13.554	13.348	21.694
2005.	43.132	26.151	16.976	53.940	103,1	21.533	32.407	13.534	14.508	21.801
2006.	39.916	26.549	18.009	50.414	93,5	19.602	30.812	12.589	13.046	28.711
2007.	32.778	24.125	18.712	42.733	84,8	16.401	26.332	10.049	11.017	33.212
2008.	30.852	18.757	14.766	36.398	85,2	14.174	22.224	7.929	10.132	31.372
2009.	47.677	17.677	18.298	42.085	115,6	17.910	24.175	8.080	12.537	20.768
2010.	53.829	22.549	22.962	52.968	125,9	25.239	27.729	9.555	16.098	19.351
2011.	56.763	28.659	29.398	55.603	105,0	27.025	28.578	10.429	16.342	23.932
2012.	63.604	29.777	23.778	59.397	106,8	29.067	30.330	11.718	15.699	27.659
2013.	64.604	37.281	25.709	65.499	110,3	32.137	33.362	13.120	15.440	33.446
2014.	60.863	41.915	27.353	62.426	95,3	30.218	32.208	12.559	12.429	38.418
2015.	59.838	42.205	23.370	55.008	88,1	26.116	28.892	10.987	10.258	49.550
2016.	51.681	38.650	23.815	45.305	82,4	20.756	24.549	8.795	7.785	56.852
2017.	46.176	33.469	23.877	34.416	76,0	15.533	18.883	6.198	6.381	65.368
2018.	40.388	28.076	19.056	26.111	75,9	12.191	13.920	4.556	5.200	72.690
2019.	35.811	25.724	13.209	21.539	82,5	10.354	11.185	3.697	4.684	63.741
2020.	40.915	25.965	7.791	25.530	118,5	12.354	13.176	3.907	6.942	40.866
2021.	28.940	27.249	9.635	24.034	94,1	11.690	12.344	3.915	5.376	69.818

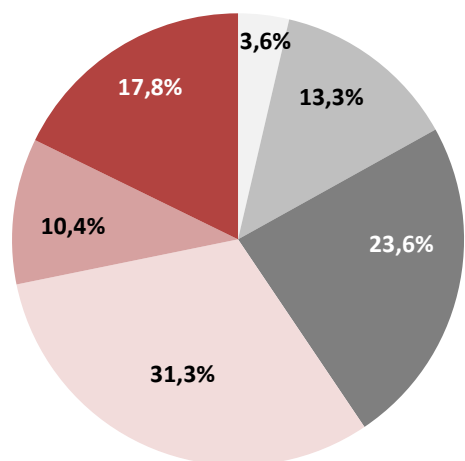
G 1. Prosječan broj nezaposlenih osoba prema spolu od 1998. do 2021. godine u Područnoj službi Zagreb



T 2. REGISTRIRANA NEZAPOSLENOST I ZAPOSŁJAVANJE PREMA RAZINI OBRAZOVANJA I SPOLU U KOLOVOZU 2022. U PODRUČNOJ SLUŽBI ZAGREB

Sadržaj		UKUPNO			Bez škole i nezavršena osnovna škola			
		Ukupno	Muškarci	Žene	Ukupno	Muškarci	Žene	
NEZAPOSLENI KRAJEM PRETHODNOG MJESECA		18.769	8.488	10.281	658	316	342	
ULASCI U EVIDENCIJU TIJEKOM MJESECA	NOVOPRIJAVLJENI U EVIDENCIJU	2.019	904	1.115	93	41	52	
	1. Izravno iz radnog odnosa	1.338	551	787	44	19	25	
	Poslovno uvjetovani otkaz	317	141	176	10	5	5	
	Prestanak rada poslodavca	13	8	5	0	0	0	
	Istek ugovora o radu na određeno vrijeme	589	176	413	12	2	10	
	Istek ugovora o radu na sezonskim poslovima	3	1	2	1	0	1	
	Sporazumni prestanak radnog odnosa	276	145	131	9	5	4	
	Otkaz od strane radnika	77	41	36	9	4	5	
	Ostalo	63	39	24	3	3	0	
	2. Iz individualne poljoprivrede ili drugog oblika rada	1	1	0	0	0	0	
	3. Izravno iz redovitog školovanja	285	152	133	4	2	2	
	4. Iz neaktivnosti	395	200	195	45	20	25	
	Prethodno radno iskustvo novoprijavljenih:							
	Bez radnog iskustva	458	238	220	35	16	19	
S radnim iskustvom	1.561	666	895	58	25	33		
IZLASCI IZ EVIDENCIJE TIJEKOM MJESECA	UKUPNI IZLASCI IZ EVIDENCIJE	1.913	867	1.046	57	28	29	
	1. ZAPOSLENI S EVIDENCIJE	1.266	562	704	23	15	8	
	1.1. ZAPOSLENI NA TEMELJU RADNOG ODNOSA	1.044	447	597	20	12	8	
	Mjesto rada:							
	U zemlji	1.036	441	595	20	12	8	
	U inozemstvu	8	6	2	0	0	0	
	Vrsta rada:							
	Na neodređeno vrijeme	212	103	109	5	1	4	
	Na određeno vrijeme	832	344	488	15	11	4	
	Prethodno radno iskustvo:							
	Bez radnog iskustva	226	114	112	6	3	3	
	S radnim iskustvom	818	333	485	14	9	5	
	1.2. ZAPOSLENI NA TEMELJU DRUGIH POSLOVNIH AKTIVNOSTI	222	115	107	3	3	0	
	2. IZLASCI IZ EVIDENCIJE ZBOG OSTALIH RAZLOGA	647	305	342	34	13	21	
NEZAPOSLENI KRAJEM IZVJEŠTAJNOG MJESECA		18.875	8.525	10.350	686	322	364	
Bez radnog iskustva		2.789	1.349	1.440	327	127	200	
S radnim iskustvom		16.086	7.176	8.910	359	195	164	
Tražitelji zaposlenja prema čl. 13. Zakona o posredovanju pri zapošljavanju i pravima za vrijeme nezaposlenosti		965	447	518	13	4	9	
Novoprijavljeni tražitelji zaposlenja u izvještajnom mjesecu		292	129	163	2	1	1	

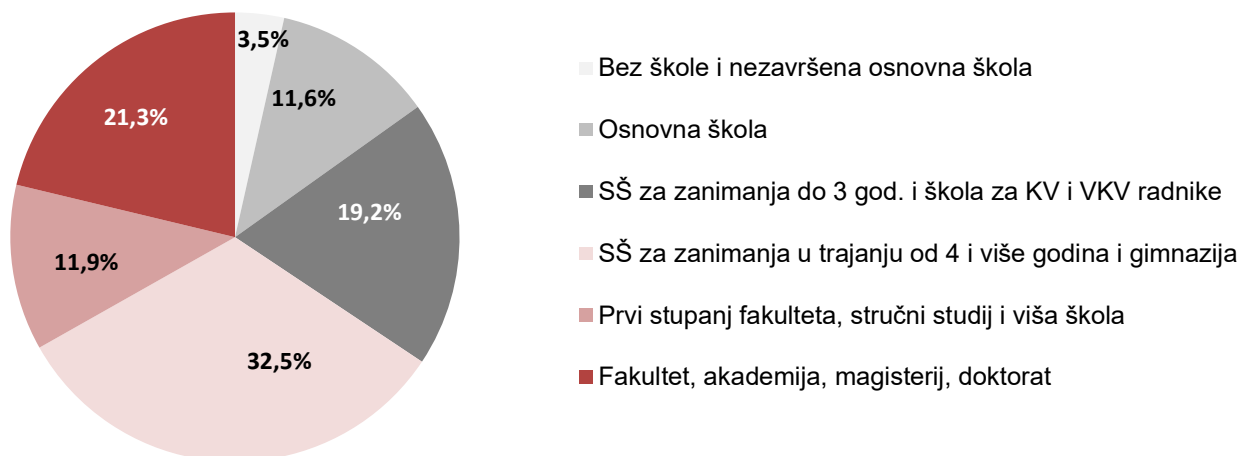
G 2. Struktura nezaposlenih osoba prema razini obrazovanja krajem kolovoza 2022.



- Bez škole i nezavršena osnovna škola
- Osnovna škola
- SŠ za zanimanja do 3 god. i škola za KV i VKV radnike
- SŠ za zanimanja u trajanju od 4 i više godina i gimnazija
- Prvi stupanj fakulteta, stručni studij i viša škola
- Fakultet, akademija, magisterij, doktorat

Osnovna škola			SŠ za zanimanja do 3 god. i škola za KV i VKV radnike			SŠ za zanimanja u trajanju od 4 i više godina i gimnazija			Prvi stupanj fakulteta, stručni studij i viša škola			Fakultet, akademija, magisterij, doktorat		
Ukupno	Muškarci	Žene	Ukupno	Muškarci	Žene	Ukupno	Muškarci	Žene	Ukupno	Muškarci	Žene	Ukupno	Muškarci	Žene
2.555	1.322	1.233	4.400	2.450	1.950	5.865	2.516	3.349	1.981	743	1.238	3.310	1.141	2.169
179	93	86	535	287	248	653	291	362	193	70	123	366	122	244
114	51	63	345	177	168	447	181	266	152	52	100	236	71	165
21	8	13	73	45	28	110	48	62	32	11	21	71	24	47
1	1	0	7	3	4	5	4	1	0	0	0	0	0	0
54	18	36	148	54	94	201	53	148	70	22	48	104	27	77
0	0	0	1	1	0	1	0	1	0	0	0	0	0	0
20	14	6	77	44	33	91	53	38	33	14	19	46	15	31
7	2	5	21	17	4	23	14	9	8	1	7	9	3	6
11	8	3	18	13	5	16	9	7	9	4	5	6	2	4
0	0	0	0	0	0	1	1	0	0	0	0	0	0	0
4	3	1	92	57	35	97	52	45	20	9	11	68	29	39
61	39	22	98	53	45	108	57	51	21	9	12	62	22	40
28	15	13	122	71	51	142	79	63	31	15	16	100	42	58
151	78	73	413	216	197	511	212	299	162	55	107	266	80	186
225	110	115	471	262	209	618	269	349	211	82	129	331	116	215
109	47	62	301	165	136	418	181	237	157	62	95	258	92	166
97	40	57	251	132	119	354	145	209	134	52	82	188	66	122
96	39	57	249	130	119	352	144	208	132	50	82	187	66	121
1	1	0	2	2	0	2	1	1	2	2	0	1	0	1
16	7	9	67	40	27	62	26	36	24	12	12	38	17	21
81	33	48	184	92	92	292	119	173	110	40	70	150	49	101
11	6	5	59	35	24	65	32	33	38	14	24	47	24	23
86	34	52	192	97	95	289	113	176	96	38	58	141	42	99
12	7	5	50	33	17	64	36	28	23	10	13	70	26	44
116	63	53	170	97	73	200	88	112	54	20	34	73	24	49
2.509	1.304	1.205	4.460	2.473	1.987	5.899	2.541	3.358	1.967	731	1.236	3.354	1.154	2.200
343	177	166	665	373	292	682	366	316	321	118	203	451	188	263
2.166	1.127	1.039	3.795	2.100	1.695	5.217	2.175	3.042	1.646	613	1.033	2.903	966	1.937
18	10	8	63	42	21	258	140	118	206	104	102	407	147	260
4	2	2	14	8	6	72	38	34	65	28	37	135	52	83

G 3. Struktura nezaposlenih žena prema razini obrazovanja krajem kolovoza 2022.



T 3. REGISTRIRANA NEZAPOSLENOST I ZAPOSŁJAVANJE PREMA RAZINI OBRAZOVANJA I SPOLU U KOLOVOZU 2021. I 2022. U PODRUČNOJ SLUŽBI ZAGREB

Sadržaj		Mjesec	UKUPNO	Bez škole i nezavršena osnovna škola	Osnovna škola	SŠ za zanimanja do 3 god. i škola za KV i VKV radnike	SŠ za zanimanja u trajanju od 4 i više godina i gimnazija	Prvi stupanj fakulteta, stručni studij i viša škola	Fakultet, akademija, magisterij, doktorat	
UKUPNO	Nezaposlene osobe	VIII./22.	18.875	686	2.509	4.460	5.899	1.967	3.354	
		VIII./21.	23.693	884	3.150	5.705	7.344	2.355	4.255	
		Indeks	79,7	77,6	79,7	78,2	80,3	83,5	78,8	
	Novoprijavljeni	VIII./22.	2.019	93	179	535	653	193	366	
		VIII./21.	1.946	61	175	493	651	173	393	
		Indeks	103,8	152,5	102,3	108,5	100,3	111,6	93,1	
	Zaposleni s evidencije na temelju radnog odnosa	VIII./22.	1.044	20	97	251	354	134	188	
		VIII./21.	1.402	16	138	368	478	175	227	
		Indeks	74,5	125,0	70,3	68,2	74,1	76,6	82,8	
	Zaposleni s evidencije na temelju drugih poslovnih aktivnosti	VIII./22.	222	3	12	50	64	23	70	
		VIII./21.	208	1	5	37	53	40	72	
		Indeks	106,7	300,0	240,0	135,1	120,8	57,5	97,2	
	Izlasci iz evidencije zbog ostalih razloga	VIII./22.	647	34	116	170	200	54	73	
		VIII./21.	591	25	105	167	180	40	74	
		Indeks	109,5	136,0	110,5	101,8	111,1	135,0	98,6	
	Korisnici novčane naknade	VIII./22.	4.749	37	401	974	1.674	563	1.100	
		VIII./21.	5.424	64	514	1.271	1.832	578	1.165	
		Indeks	87,6	57,8	78,0	76,6	91,4	97,4	94,4	
	MUŠKARCI	Nezaposlene osobe	VIII./22.	8.525	322	1.304	2.473	2.541	731	1.154
			VIII./21.	11.209	448	1.684	3.288	3.356	952	1.481
			Indeks	76,1	71,9	77,4	75,2	75,7	76,8	77,9
Novoprijavljeni		VIII./22.	904	41	93	287	291	70	122	
		VIII./21.	907	35	86	274	308	71	133	
		Indeks	99,7	117,1	108,1	104,7	94,5	98,6	91,7	
Zaposleni s evidencije na temelju radnog odnosa		VIII./22.	447	12	40	132	145	52	66	
		VIII./21.	619	10	57	206	199	71	76	
		Indeks	72,2	120,0	70,2	64,1	72,9	73,2	86,8	
Zaposleni s evidencije na temelju drugih poslovnih aktivnosti		VIII./22.	115	3	7	33	36	10	26	
		VIII./21.	106	1	1	30	31	21	22	
		Indeks	108,5	300,0	700,0	110,0	116,1	47,6	118,2	
Izlasci iz evidencije zbog ostalih razloga		VIII./22.	305	13	63	97	88	20	24	
		VIII./21.	277	15	60	85	83	15	19	
		Indeks	110,1	86,7	105,0	114,1	106,0	133,3	126,3	
Korisnici novčane naknade		VIII./22.	1.640	20	156	444	534	174	312	
		VIII./21.	2.155	37	240	661	683	194	340	
		Indeks	76,1	54,1	65,0	67,2	78,2	89,7	91,8	
ŽENE		Nezaposlene osobe	VIII./22.	10.350	364	1.205	1.987	3.358	1.236	2.200
			VIII./21.	12.484	436	1.466	2.417	3.988	1.403	2.774
			Indeks	82,9	83,5	82,2	82,2	84,2	88,1	79,3
	Novoprijavljeni	VIII./22.	1.115	52	86	248	362	123	244	
		VIII./21.	1.039	26	89	219	343	102	260	
		Indeks	107,3	200,0	96,6	113,2	105,5	120,6	93,8	
	Zaposleni s evidencije na temelju radnog odnosa	VIII./22.	597	8	57	119	209	82	122	
		VIII./21.	783	6	81	162	279	104	151	
		Indeks	76,2	133,3	70,4	73,5	74,9	78,8	80,8	
	Zaposleni s evidencije na temelju drugih poslovnih aktivnosti	VIII./22.	107	0	5	17	28	13	44	
		VIII./21.	102	0	4	7	22	19	50	
		Indeks	104,9	-	125,0	242,9	127,3	68,4	88,0	
	Izlasci iz evidencije zbog ostalih razloga	VIII./22.	342	21	53	73	112	34	49	
		VIII./21.	314	10	45	82	97	25	55	
		Indeks	108,9	210,0	117,8	89,0	115,5	136,0	89,1	
	Korisnici novčane naknade	VIII./22.	3.109	17	245	530	1.140	389	788	
		VIII./21.	3.269	27	274	610	1.149	384	825	
		Indeks	95,1	63,0	89,4	86,9	99,2	101,3	95,5	

**T 3a. REGISTRIRANA NEZAPOSLENOST I ZAPOSŁJAVANJE PREMA RAZINI OBRAZOVANJA I SPOLU
OD SIJEČNJA DO KOLOVOZA 2021. I 2022. U PODRUČNOJ SLUŽBI ZAGREB**

Sadržaj		Razdoblje	UKUPNO	Bez škole i nezavršena osnovna škola	Osnovna škola	SŠ za zanimanja do 3 god. i škola za KV i VKV radnike	SŠ za zanimanja u trajanju od 4 i više godina i gimnazija	Prvi stupanj fakulteta, stručni studij i viša škola	Fakultet, akademija, magisterij, doktorat
UKUPNO	Prosječan broj nezaposlenih osoba	I.-VIII./22.	19.020	703	2.659	4.529	5.952	1.988	3.189
		I.-VIII./21.	25.549	945	3.507	6.221	7.968	2.645	4.263
		Indeks	74,4	74,4	75,8	72,8	74,7	75,2	74,8
	Ukupan broj novoprijavljenih	I.-VIII./22.	18.914	608	1.849	4.467	6.101	2.114	3.775
		I.-VIII./21.	19.423	486	1.968	4.681	6.344	2.032	3.912
		Indeks	97,4	125,1	94,0	95,4	96,2	104,0	96,5
	Ukupan broj zaposlenih s evidencije na temelju radnog odnosa	I.-VIII./22.	11.633	241	985	2.680	3.793	1.419	2.515
		I.-VIII./21.	16.117	236	1.536	3.986	5.333	1.961	3.065
		Indeks	72,2	102,1	64,1	67,2	71,1	72,4	82,1
	Ukupan broj zaposlenih s evidencije na temelju drugih poslovnih aktivnosti	I.-VIII./22.	1.734	13	67	370	489	249	546
		I.-VIII./21.	1.737	14	59	318	458	276	612
		Indeks	99,8	92,9	113,6	116,4	106,8	90,2	89,2
	Ukupan broj izlazaka iz evidencije zbog ostalih razloga	I.-VIII./22.	6.216	312	997	1.686	1.994	510	717
		I.-VIII./21.	5.364	263	882	1.539	1.707	366	607
		Indeks	115,9	118,6	113,0	109,6	116,8	139,3	118,1
	Prosječan broj korisnika novčane naknade	I.-VIII./22.	4.173	39	449	985	1.484	461	755
		I.-VIII./21.	5.873	90	632	1.500	2.061	594	996
		Indeks	71,1	43,3	71,0	65,7	72,0	77,6	75,8
MUŠKARCI	Prosječan broj nezaposlenih osoba	I.-VIII./22.	9.011	331	1.403	2.595	2.721	790	1.171
		I.-VIII./21.	12.360	492	1.881	3.614	3.735	1.108	1.530
		Indeks	72,9	67,3	74,6	71,8	72,9	71,3	76,5
	Ukupan broj novoprijavljenih	I.-VIII./22.	8.201	268	867	2.388	2.664	799	1.215
		I.-VIII./21.	8.657	265	982	2.534	2.773	840	1.263
		Indeks	94,7	101,1	88,3	94,2	96,1	95,1	96,2
	Ukupan broj zaposlenih s evidencije na temelju radnog odnosa	I.-VIII./22.	5.046	107	416	1.429	1.723	562	809
		I.-VIII./21.	7.225	133	702	2.168	2.377	830	1.015
		Indeks	69,8	80,5	59,3	65,9	72,5	67,7	79,7
	Ukupan broj zaposlenih s evidencije na temelju drugih poslovnih aktivnosti	I.-VIII./22.	955	8	42	267	285	131	222
		I.-VIII./21.	943	9	41	237	273	147	236
		Indeks	101,3	88,9	102,4	112,7	104,4	89,1	94,1
	Ukupan broj izlazaka iz evidencije zbog ostalih razloga	I.-VIII./22.	3.264	143	575	1.016	1.025	228	277
		I.-VIII./21.	2.770	152	522	882	853	141	220
		Indeks	117,8	94,1	110,2	115,2	120,2	161,7	125,9
	Prosječan broj korisnika novčane naknade	I.-VIII./22.	1.681	22	180	490	565	168	256
		I.-VIII./21.	2.620	51	294	808	885	238	344
		Indeks	64,2	43,1	61,2	60,6	63,8	70,6	74,4
ŽENE	Prosječan broj nezaposlenih osoba	I.-VIII./22.	10.009	372	1.256	1.934	3.231	1.198	2.018
		I.-VIII./21.	13.189	453	1.626	2.607	4.233	1.537	2.733
		Indeks	75,9	82,1	77,2	74,2	76,3	77,9	73,8
	Ukupan broj novoprijavljenih	I.-VIII./22.	10.713	340	982	2.079	3.437	1.315	2.560
		I.-VIII./21.	10.766	221	986	2.147	3.571	1.192	2.649
		Indeks	99,5	153,8	99,6	96,8	96,2	110,3	96,6
	Ukupan broj zaposlenih s evidencije na temelju radnog odnosa	I.-VIII./22.	6.587	134	569	1.251	2.070	857	1.706
		I.-VIII./21.	8.892	103	834	1.818	2.956	1.131	2.050
		Indeks	74,1	130,1	68,2	68,8	70,0	75,8	83,2
	Ukupan broj zaposlenih s evidencije na temelju drugih poslovnih aktivnosti	I.-VIII./22.	779	5	25	103	204	118	324
		I.-VIII./21.	794	5	18	81	185	129	376
		Indeks	98,1	100,0	138,9	127,2	110,3	91,5	86,2
	Ukupan broj izlazaka iz evidencije zbog ostalih razloga	I.-VIII./22.	2.952	169	422	670	969	282	440
		I.-VIII./21.	2.594	111	360	657	854	225	387
		Indeks	113,8	152,3	117,2	102,0	113,5	125,3	113,7
	Prosječan broj korisnika novčane naknade	I.-VIII./22.	2.492	17	269	495	919	293	499
		I.-VIII./21.	3.253	39	338	692	1.176	356	652
		Indeks	76,6	43,6	79,6	71,5	78,1	82,3	76,5

**T 4. REGISTRIRANA NEZAPOSLENOST I ZAPOŠLJAVANJE PO ISPOSTAVAMA I SPOLU
U KOLOVOZU 2022. GODINE U PODRUČNOJ SLUŽBI ZAGREB**

S a d r ž a j		PODRUČNA SLUŽBA ZAGREB	Županija - Ispostava													
			GRAD ZAGREB	Zagreb	Zagreb Jug	Zagreb Zapad	Sesvete	ZAGREBAČKA ŽUPANIJA	Dugo Selo	Ivanić- Grad	Jastre- barsko	Samobor	Sv. Ivan Zelina	Velika Gorica	Vrbovec	Zaprešić
Nezaposlene osobe	Ukupno	18.875	13.411	7.824	2.295	2.481	811	5.464	637	887	346	1.090	204	1.108	432	760
	Muškarci	8.525	6.160	3.643	1.048	1.147	322	2.365	305	346	150	483	82	472	185	342
	Žene	10.350	7.251	4.181	1.247	1.334	489	3.099	332	541	196	607	122	636	247	418
Novoprijavljeni	Ukupno	2.019	1.397	717	258	289	133	622	84	75	30	129	25	134	60	85
	Muškarci	904	618	319	119	126	54	286	35	36	13	70	9	60	23	40
	Žene	1.115	779	398	139	163	79	336	49	39	17	59	16	74	37	45
Zaposleni s evidencije na temelju radnog odnosa	Ukupno	1.044	710	389	130	125	66	334	47	45	26	55	13	72	29	47
	Muškarci	447	307	168	56	54	29	140	20	21	11	23	7	29	6	23
	Žene	597	403	221	74	71	37	194	27	24	15	32	6	43	23	24
Zaposleni s evidencije na temelju drugih poslovnih akrivnosti	Ukupno	222	175	92	40	28	15	47	14	5	3	13	0	5	2	5
	Muškarci	115	88	45	20	16	7	27	8	3	2	8	0	3	1	2
	Žene	107	87	47	20	12	8	20	6	2	1	5	0	2	1	3
Izlasci iz evidencije zbog ostalih razloga	Ukupno	647	466	203	104	82	77	181	33	15	11	43	5	28	28	18
	Muškarci	305	221	106	43	40	32	84	16	7	6	22	1	13	11	8
	Žene	342	245	97	61	42	45	97	17	8	5	21	4	15	17	10
Korisnici novčane naknade	Ukupno	4.749	3.278	1.751	579	645	303	1.471	164	183	103	293	65	305	109	249
	Muškarci	1.640	1.162	644	189	232	97	478	59	54	33	94	26	80	43	89
	Žene	3.109	2.116	1.107	390	413	206	993	105	129	70	199	39	225	66	160
Prijavljene potrebe za radnicima	Ukupno	6.612	5.578	5.298	280	0	0	1.034	124	82	58	288	50	186	83	163

**T 4a. REGISTRIRANA NEZAPOSLENOST I ZAPOSŁJAVANJE PO ISPOSTAVAMA I SPOLU
OD SIJEČNJA DO KOLOVOZA 2022. U PODRUČNOJ SLUŽBI ZAGREB**

Sadržaj		PODRUČNA SLUŽBA ZAGREB	Županija - Ispostava													
			GRAD ZAGREB	Zagreb	Zagreb Jug	Zagreb Zapad	Sesvete	ZAGREBAČKA ŽUPANIJA	Dugo Selo	Ivanić- Grad	Jastre- barsko	Samobor	Sv. Ivan Zelina	Velika Gorica	Vrbovec	Zaprešić
Prosječan broj nezaposlenih osoba	Ukupno	19.020	13.825	8.127	2.404	2.459	835	5.195	621	846	350	1.037	193	1.033	410	705
	Muškarci	9.011	6.638	3.937	1.146	1.188	367	2.373	322	347	163	479	81	458	175	348
	Žene	10.009	7.187	4.190	1.258	1.271	468	2.822	299	499	187	558	112	575	235	357
Ukupan broj novoprijavljenih	Ukupno	18.914	13.264	7.324	2.229	2.478	1.233	5.650	701	648	339	1.107	267	1.175	495	918
	Muškarci	8.201	5.841	3.236	943	1.144	518	2.360	309	261	148	438	109	483	205	407
	Žene	10.713	7.423	4.088	1.286	1.334	715	3.290	392	387	191	669	158	692	290	511
Ukupan broj zaposlenih s evidencije na temelju radnog odnosa	Ukupno	11.633	8.265	4.568	1.521	1.544	632	3.368	429	417	242	645	170	731	281	453
	Muškarci	5.046	3.613	1.986	675	704	248	1.433	190	175	107	265	69	298	119	210
	Žene	6.587	4.652	2.582	846	840	384	1.935	239	242	135	380	101	433	162	243
Ukupan broj zaposlenih s evidencije na temelju drugih poslovnih aktivnosti	Ukupno	1.734	1.350	743	251	259	97	384	59	30	24	97	15	79	26	54
	Muškarci	955	731	379	150	143	59	224	35	17	13	49	11	46	17	36
	Žene	779	619	364	101	116	38	160	24	13	11	48	4	33	9	18
Ukupan broj izlazaka iz evidencije zbog ostalih razloga	Ukupno	6.216	4.768	2.730	686	718	634	1.448	198	147	110	254	56	255	158	270
	Muškarci	3.264	2.550	1.501	334	389	326	714	100	76	55	115	29	123	74	142
	Žene	2.952	2.218	1.229	352	329	308	734	98	71	55	139	27	132	84	128
Prosječan broj korisnika novčane naknade	Ukupno	4.173	2.922	1.595	518	546	263	1.251	142	151	87	244	55	247	91	234
	Muškarci	1.681	1.191	654	203	230	104	490	62	64	39	94	21	81	34	95
	Žene	2.492	1.731	941	315	316	159	761	80	87	48	150	34	166	57	139
Ukupan broj prijavljenih potreba za radnicima	Ukupno	54.390	45.608	43.266	4	10	2.328	8.782	1.182	966	624	2.275	418	1.670	468	1.179

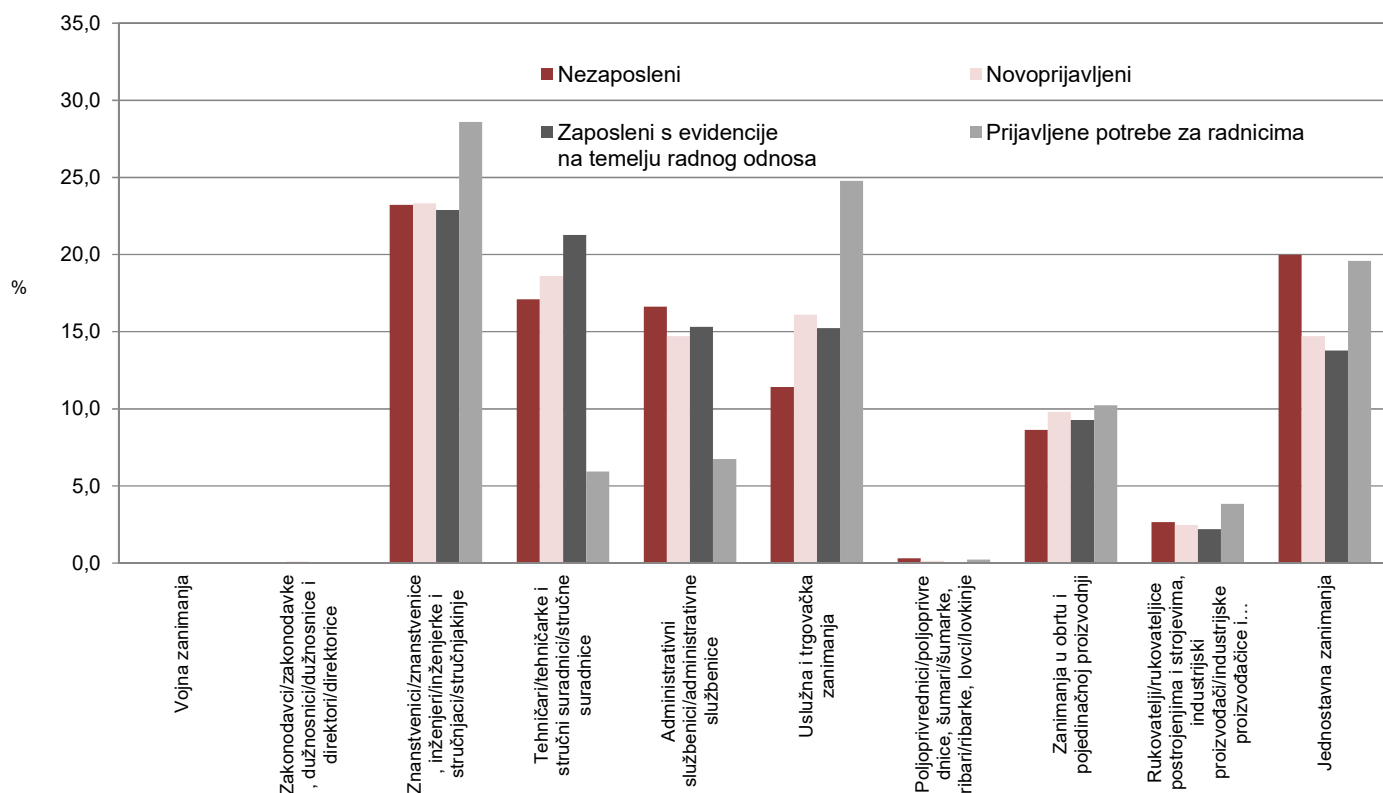
**T 5. REGISTRIRANA NEZAPOSLENOST, ZAPOŠLJAVANJE I PRIJAVLJENE POTREBE ZA RADNICIMA
PREMA DJELATNOSTI I SPOLU U KOLOVOZU 2022. GODINE U PODRUČNOJ SLUŽBI ZAGREB**

Djelatnost (NKD 2007)		S radnim iskustvom							Zaposleni s evidencije na temelju radnog odnosa			Prijavljene potrebe za radnicima
		Nezaposlene osobe			Novoprijavljeni				Ukupno	Muškarci	Žene	
		Ukupno	Muškarci	Žene	Ukupno	Muškarci	Žene	Izravno iz radnog odnosa				
A	Poljoprivreda, šumarstvo i ribarstvo	187	87	100	16	7	9	12	4	2	2	10
B	Rudarstvo i vađenje	42	36	6	2	2	0	2	0	0	0	27
C	Prerađivačka industrija	2.115	1.158	957	187	96	91	150	123	64	59	496
D	Opskrba električnom energijom, plinom, parom i klimatizacija	25	12	13	1	1	0	1	0	0	0	0
E	Opskrba vodom; uklanjanje otpadnih voda, gospodarenje otpadom te djelatnosti sanacije okoliša	148	111	37	29	15	14	28	11	11	0	45
F	Građevinarstvo	1.223	963	260	111	93	18	88	64	54	10	505
G	Trgovina na veliko i na malo; popravak motornih vozila i motocikla	2.836	1.299	1.537	254	106	148	214	225	80	145	879
H	Prijevoz i skladištenje	610	410	200	62	48	14	51	45	36	9	250
I	Djelatnosti pružanja smještaja te pripreme i usluživanja hrane	1.249	538	711	158	67	91	137	96	44	52	457
J	Informacije i komunikacije	631	305	326	57	24	33	51	43	25	18	113
K	Financijske djelatnosti i djelatnosti osiguranja	358	109	249	24	3	21	23	12	5	7	66
L	Poslovanje nekretninama	156	69	87	16	7	9	13	6	3	3	40
M	Stručne, znanstvene i tehničke djelatnosti	1.032	434	598	115	55	60	108	79	31	48	165
N	Administrativne i pomoćne uslužne djelatnosti	1.154	511	643	104	48	56	86	95	39	56	1.014
O	Javna uprava i obrana; obvezno socijalno osiguranje	339	135	204	49	5	44	42	15	3	12	126
P	Obrazovanje	1.728	316	1.412	108	22	86	101	72	13	59	1.147
Q	Djelatnosti zdravstvene zaštite i socijalne skrbi	759	179	580	75	15	60	65	89	18	71	968
R	Umjetnost, zabava i rekreacija	305	136	169	37	21	16	32	21	11	10	38
S	Ostale uslužne djelatnosti	1.086	344	742	153	31	122	133	43	8	35	263
T	Djelatnosti kućanstava kao poslodavaca; djelatnosti kućanstva koja proizvode različitu robu i obavljaju različite usluge za vlastite potrebe	96	21	75	3	0	3	1	0	0	0	0
U	Djelatnosti izvanteritorijalnih organizacija i tijela	7	3	4	0	0	0	0	1	0	1	3
UKUPNO: VIII./22.		16.086	7.176	8.910	1.561	666	895	1.338	1.044	447	597	6.612
UKUPNO: VIII./21.		19.934	9.385	10.549	1.502	667	835	1.286	1.402	619	783	5.586
Indeks VIII./22. / VIII./21.		80,7	76,5	84,5	103,9	99,9	107,2	104,0	74,5	72,2	76,2	118,4

**T 6. REGISTRIRANA NEZAPOSLENOST, ZAPOSŁJAVANJE I PRIJAVLJENE POTREBE ZA RADNICIMA
PO RODU ZANIMANJA I SPOLU U KOLOVOZU 2022. GODINE U PODRUČNOJ SLUŽBI ZAGREB**

Rod zanimanja (NKZ 2010)		Nezaposlene osobe			Novoprijavljeni			Zaposleni s evidencije na temelju radnog odnosa			Prijavljene potrebe za radnicima
		Ukupno	Muškarci	Žene	Ukupno	Muškarci	Žene	Ukupno	Muškarci	Žene	
0	Vojna zanimanja	2	2	0	0	0	0	0	0	0	0
1	Zakonodavci/zakonodavke, dužnosnici/dužnosnice i direktori/direktorice	5	2	3	2	1	1	0	0	0	1
2	Znanstvenici/znanstvenice, inženjeri/inženjerke i stručnjaci/stručnjakinje	4.381	1.356	3.025	471	146	325	239	75	164	1.891
3	Tehničari/tehničarke i stručni suradnici/stručne suradnice	3.226	1.793	1.433	376	207	169	222	118	104	392
4	Administrativni službenici/administrativne službenice	3.137	1.029	2.108	297	103	194	160	50	110	447
5	Uslužna i trgovačka zanimanja	2.156	741	1.415	325	103	222	159	45	114	1.639
6	Poljoprivrednici/poljoprivrednice, šumari/šumarke, ribari/ribarke, lovci/lovkinje	62	30	32	3	1	2	0	0	0	16
7	Zanimanja u obrtu i pojedinačnoj proizvodnji	1.631	1.364	267	198	179	19	97	86	11	676
8	Rukovatelji/rukovateljice postrojenjima i strojevima, industrijski proizvođači/industrijske proizvođačice i sastavljači/sastavljačice proizvoda	502	440	62	50	48	2	23	21	2	255
9	Jednostavna zanimanja	3.773	1.768	2.005	297	116	181	144	52	92	1.295
UKUPNO: VIII./22.		18.875	8.525	10.350	2.019	904	1.115	1.044	447	597	6.612
UKUPNO: VIII./21.		23.693	11.209	12.484	1.946	907	1.039	1.402	619	783	5.586
Indeks VIII./22. VIII./21.		79,7	76,1	82,9	103,8	99,7	107,3	74,5	72,2	76,2	118,4

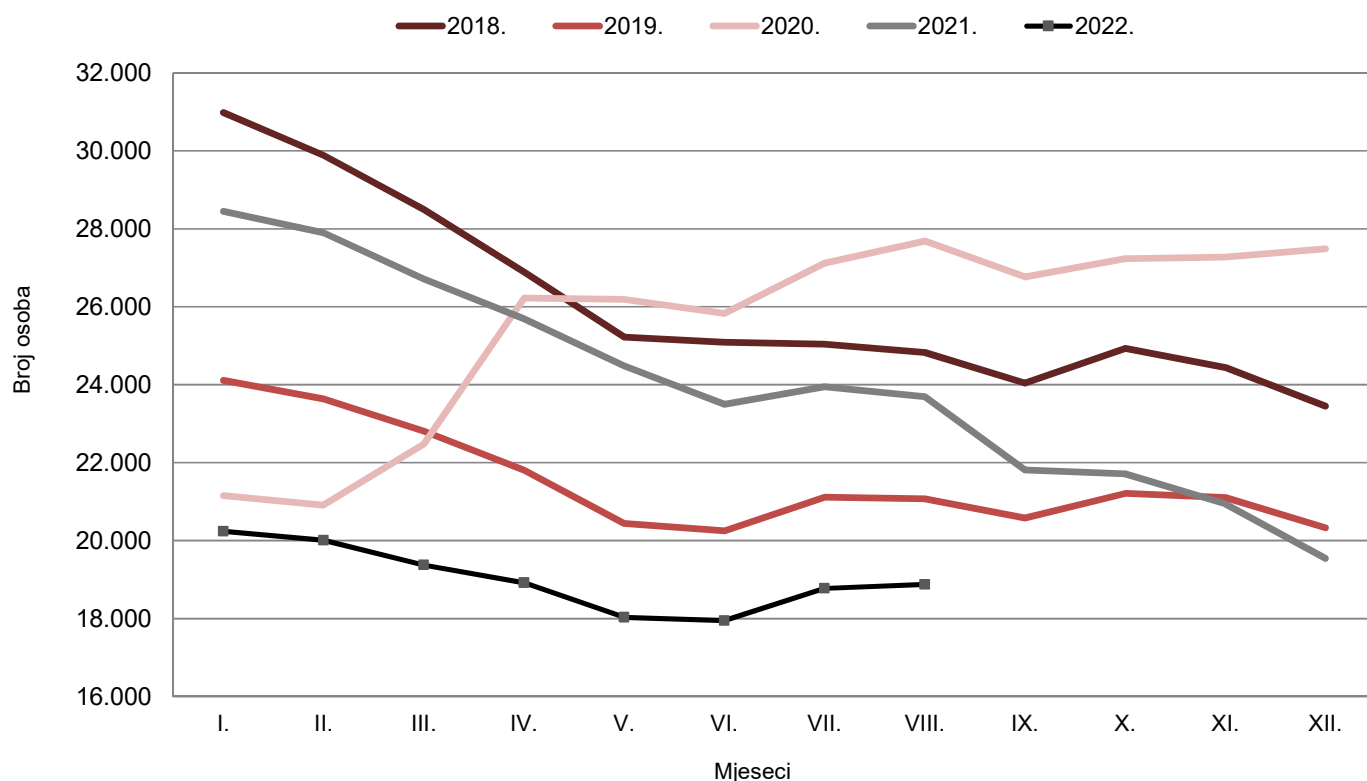
G 4. Struktura nezaposlenosti, zapošljavanja i prijavljenih potreba za radnicima prema rodu zanimanja u kolovozu 2022.



**T 7. REGISTRIRANA NEZAPOSLENOST PO MJESECIMA I ISPOSTAVAMA
OD KOLOVOZA 2021. DO KOLOVOZA 2022. GODINE U PODRUČNOJ SLUŽBI ZAGREB**

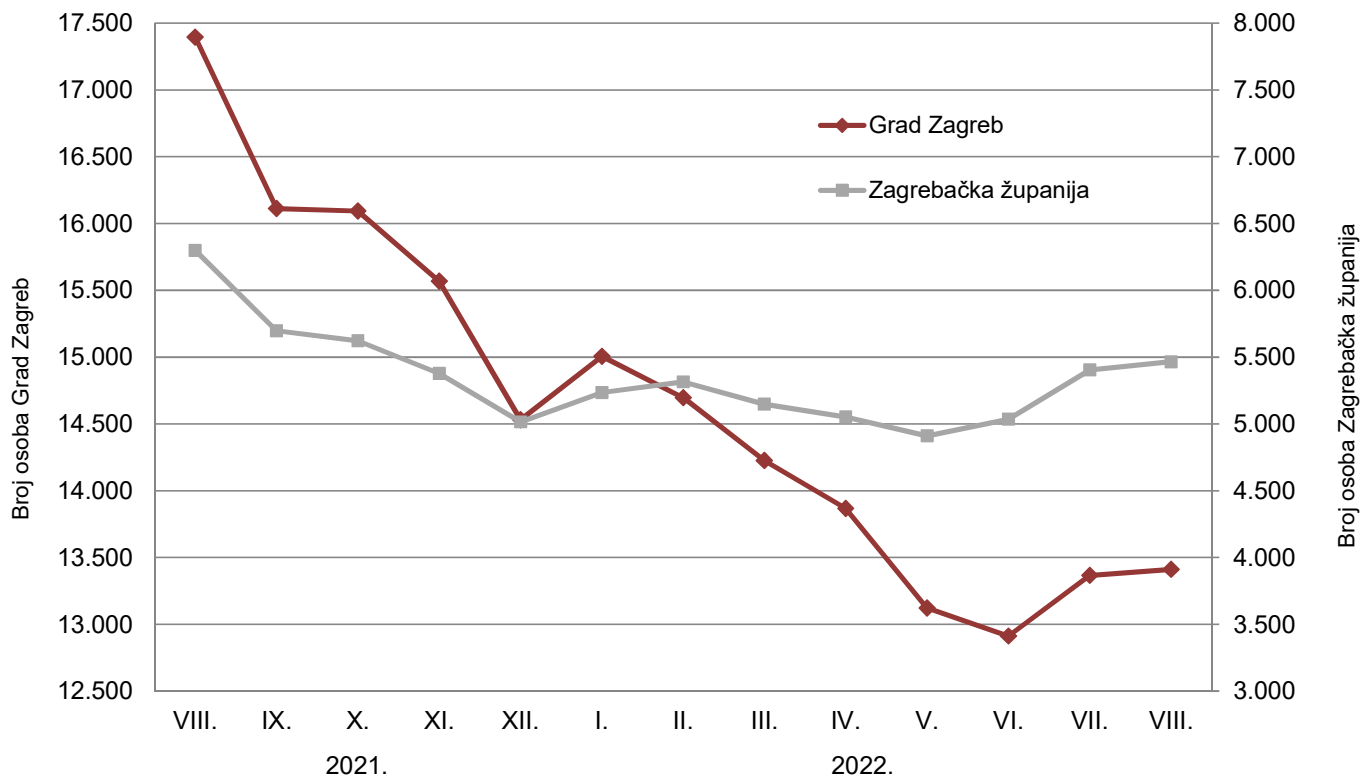
Ispostava Županija Područna služba	2021. godina										2022. godina		
	Ø 2021.			VIII.			IX.	X.	XI.	XII.	I.	II.	III.
	Ukupno	Muškarci	Žene	Ukupno	Muškarci	Žene							
ZAGREB	10.388	5.105	5.283	10.133	4.846	5.287	9.471	9.456	9.177	8.541	8.882	8.674	8.414
ZAGREB JUG	2.913	1.451	1.462	2.848	1.380	1.468	2.683	2.758	2.674	2.524	2.578	2.545	2.496
ZAGREB ZAPAD	3.172	1.557	1.615	3.110	1.478	1.632	2.819	2.779	2.658	2.524	2.603	2.591	2.485
SESVETE	1.294	627	667	1.304	615	689	1.139	1.101	1.058	941	942	885	830
GRAD ZAGREB	17.767	8.740	9.027	17.395	8.319	9.076	16.112	16.094	15.567	14.530	15.005	14.695	14.225
DUGO SELO	755	380	375	730	366	364	698	688	639	622	629	634	608
IVANIĆ - GRAD	988	428	560	997	429	568	901	901	893	833	865	865	836
JASTREBARSKO	435	186	249	442	180	262	407	405	393	383	378	373	363
SAMOBOR	1.169	532	637	1.229	530	699	1.063	1.043	996	979	1.030	1.060	1.049
SV. IVAN ZELINA	228	111	117	250	113	137	207	203	191	178	185	198	187
VELIKA GORICA	1.346	636	710	1.327	617	710	1.236	1.242	1.183	998	1.025	1.039	1.038
VRBOVEC	494	234	260	492	232	260	449	435	408	402	443	431	394
ZAPREŠIĆ	852	443	409	831	423	408	736	704	675	619	680	715	672
ZAGREBAČKA ŽUPANIJA	6.267	2.950	3.317	6.298	2.890	3.408	5.697	5.621	5.378	5.014	5.235	5.315	5.147
PODRUČNA SLUŽBA ZAGREB	24.034	11.690	12.344	23.693	11.209	12.484	21.809	21.715	20.945	19.544	20.240	20.010	19.372

G 5. Kretanje broja nezaposlenih osoba po mjesecima od 2018. do 2022.



2022. godina									Indeks					
IV.	V.	VI.	VII.			VIII.			$\frac{VIII./22.}{VII./22.}$			$\frac{VIII./22.}{VIII./21.}$		
			Ukupno	Muškarci	Žene	Ukupno	Muškarci	Žene	Ukupno	Muškarci	Žene	Ukupno	Muškarci	Žene
8.206	7.713	7.510	7.791	3.643	4.148	7.824	3.643	4.181	100,4	100,0	100,8	77,2	75,2	79,1
2.425	2.302	2.278	2.311	1.048	1.263	2.295	1.048	1.247	99,3	100,0	98,7	80,6	75,9	84,9
2.432	2.319	2.336	2.427	1.131	1.296	2.481	1.147	1.334	102,2	101,4	102,9	79,8	77,6	81,7
804	788	788	836	336	500	811	322	489	97,0	95,8	97,8	62,2	52,4	71,0
13.867	13.122	12.912	13.365	6.158	7.207	13.411	6.160	7.251	100,3	100,0	100,6	77,1	74,0	79,9
597	606	607	647	314	333	637	305	332	98,5	97,1	99,7	87,3	83,3	91,2
824	791	828	877	341	536	887	346	541	101,1	101,5	100,9	89,0	80,7	95,2
334	315	336	356	156	200	346	150	196	97,2	96,2	98,0	78,3	83,3	74,8
1.025	981	991	1.072	466	606	1.090	483	607	101,7	103,6	100,2	88,7	91,1	86,8
204	182	188	197	81	116	204	82	122	103,6	101,2	105,2	81,6	72,6	89,1
1.012	963	998	1.079	457	622	1.108	472	636	102,7	103,3	102,3	83,5	76,5	89,6
379	385	383	431	180	251	432	185	247	100,2	102,8	98,4	87,8	79,7	95,0
676	687	704	745	335	410	760	342	418	102,0	102,1	102,0	91,5	80,9	102,5
5.051	4.910	5.035	5.404	2.330	3.074	5.464	2.365	3.099	101,1	101,5	100,8	86,8	81,8	90,9
18.918	18.032	17.947	18.769	8.488	10.281	18.875	8.525	10.350	100,6	100,4	100,7	79,7	76,1	82,9

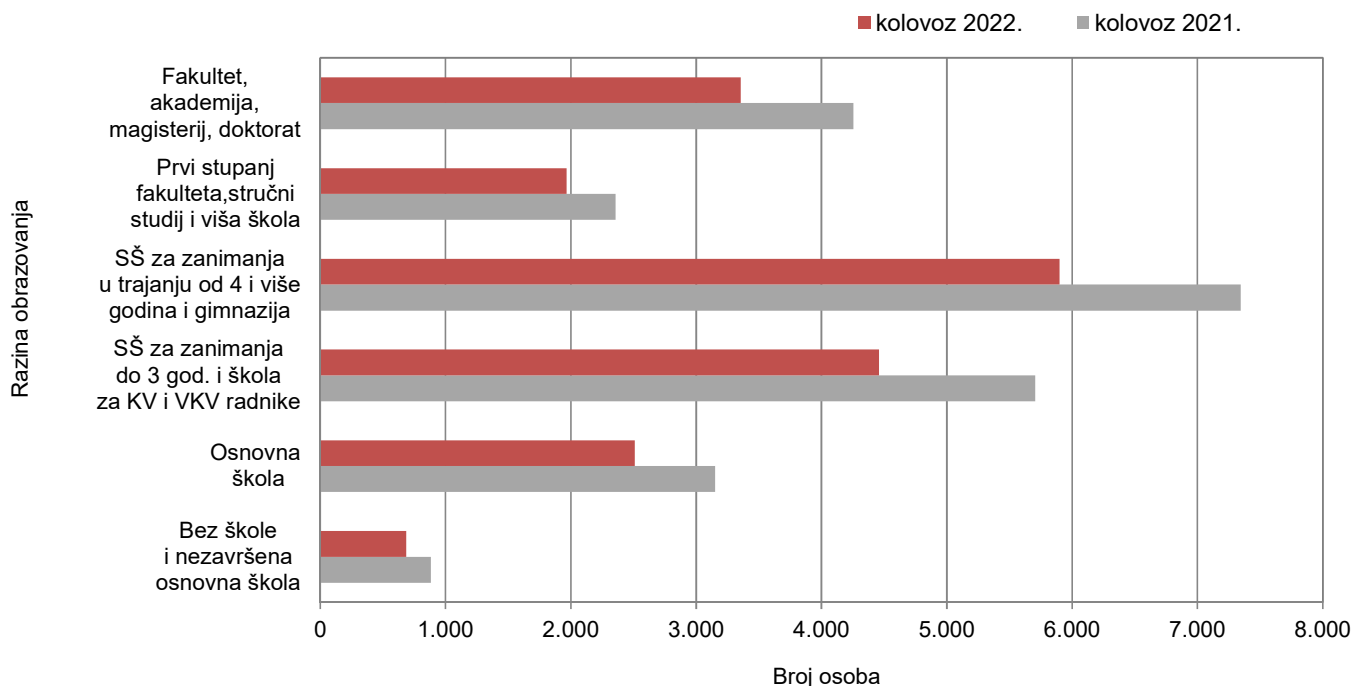
G 6. Nezaposlene osobe po županijama od kolovoza 2021. do kolovoza 2022.



**T 8. REGISTRIRANA NEZAPOSLENOST PREMA RAZINI OBRAZOVANJA, SPOLU I ISPOSTAVAMA
KRAJEM KOLOVOZA 2022. GODINE U PODRUČNOJ SLUŽBI ZAGREB**

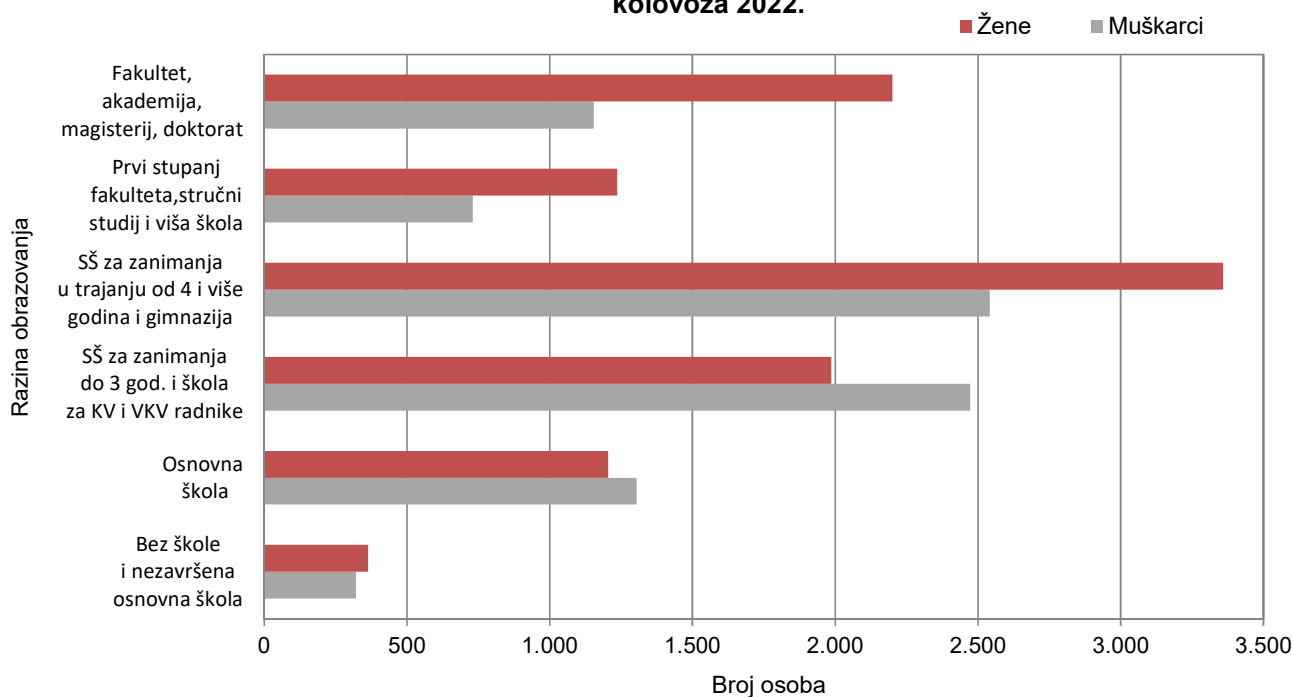
Ispostava Županija Područna služba	UKUPNO				Bez škole i nezavršena osnovna škola			Osnovna škola		
	Ukupno	%	Muškarci	Žene	Ukupno	Muškarci	Žene	Ukupno	Muškarci	Žene
ZAGREB	7.824	41,5	3.643	4.181	260	112	148	1.015	533	482
ZAGREB JUG	2.295	12,2	1.048	1.247	45	21	24	265	139	126
ZAGREB ZAPAD	2.481	13,1	1.147	1.334	78	39	39	260	146	114
SESVETE	811	4,3	322	489	46	18	28	96	44	52
GRAD ZAGREB	13.411	71,1	6.160	7.251	429	190	239	1.636	862	774
DUGO SELO	637	3,4	305	332	14	8	6	135	67	68
IVANIĆ - GRAD	887	4,7	346	541	114	49	65	143	73	70
JASTREBARSKO	346	1,8	150	196	11	7	4	58	32	26
SAMOBOR	1.090	5,8	483	607	6	3	3	140	89	51
SV. IVAN ZELINA	204	1,1	82	122	7	4	3	32	13	19
VELIKA GORICA	1.108	5,8	472	636	77	46	31	144	61	83
VRBOVEC	432	2,3	185	247	16	10	6	100	41	59
ZAPREŠIĆ	760	4,0	342	418	12	5	7	121	66	55
ZAGREBAČKA ŽUPANIJA	5.464	28,9	2.365	3.099	257	132	125	873	442	431
PODRUČNA SLUŽBA ZAGREB	18.875	100,0	8.525	10.350	686	322	364	2.509	1.304	1.205

G 7. Nezaposlene osobe prema razini obrazovanja krajem kolovoza 2021. i 2022.



SŠ za zanimanja do 3 god. i škola za KV i VKV radnike			SŠ za zanimanja u trajanju od 4 i više godina i gimnazija			Prvi stupanj fakulteta, stručni studij i viša škola			Fakultet, akademija, magisterij, doktorat		
Ukupno	Muškarci	Žene	Ukupno	Muškarci	Žene	Ukupno	Muškarci	Žene	Ukupno	Muškarci	Žene
1.564	923	641	2.341	1.072	1.269	907	377	530	1.737	626	1.111
506	295	211	782	355	427	256	92	164	441	146	295
501	285	216	847	386	461	278	96	182	517	195	322
221	106	115	250	94	156	79	29	50	119	31	88
2.792	1.609	1.183	4.220	1.907	2.313	1.520	594	926	2.814	998	1.816
222	130	92	177	75	102	39	13	26	50	12	38
274	116	158	253	81	172	54	16	38	49	11	38
98	58	40	121	36	85	25	8	17	33	9	24
328	163	165	371	154	217	103	31	72	142	43	99
62	34	28	71	22	49	15	3	12	17	6	11
324	162	162	349	139	210	106	35	71	108	29	79
142	77	65	112	33	79	20	8	12	42	16	26
218	124	94	225	94	131	85	23	62	99	30	69
1.668	864	804	1.679	634	1.045	447	137	310	540	156	384
4.460	2.473	1.987	5.899	2.541	3.358	1.967	731	1.236	3.354	1.154	2.200

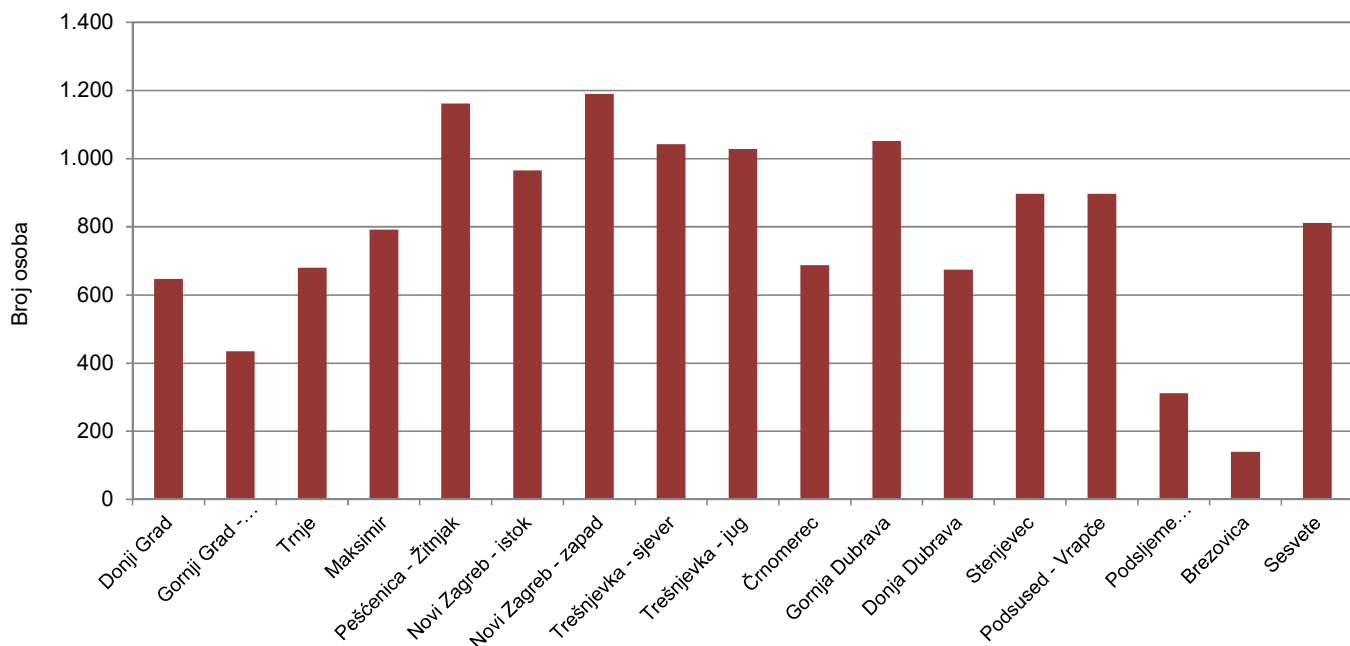
G 8. Nezaposlene osobe prema razini obrazovanja i spolu krajem kolovoza 2022.



T 8a. REGISTRIRANA NEZAPOSLENOST PREMA RAZINI OBRAZOVANJA, SPOLU I GRADSKIM ČETVRTIMA KRAJEM KOLOVOZA 2022. GODINE U GRADU ZAGREBU

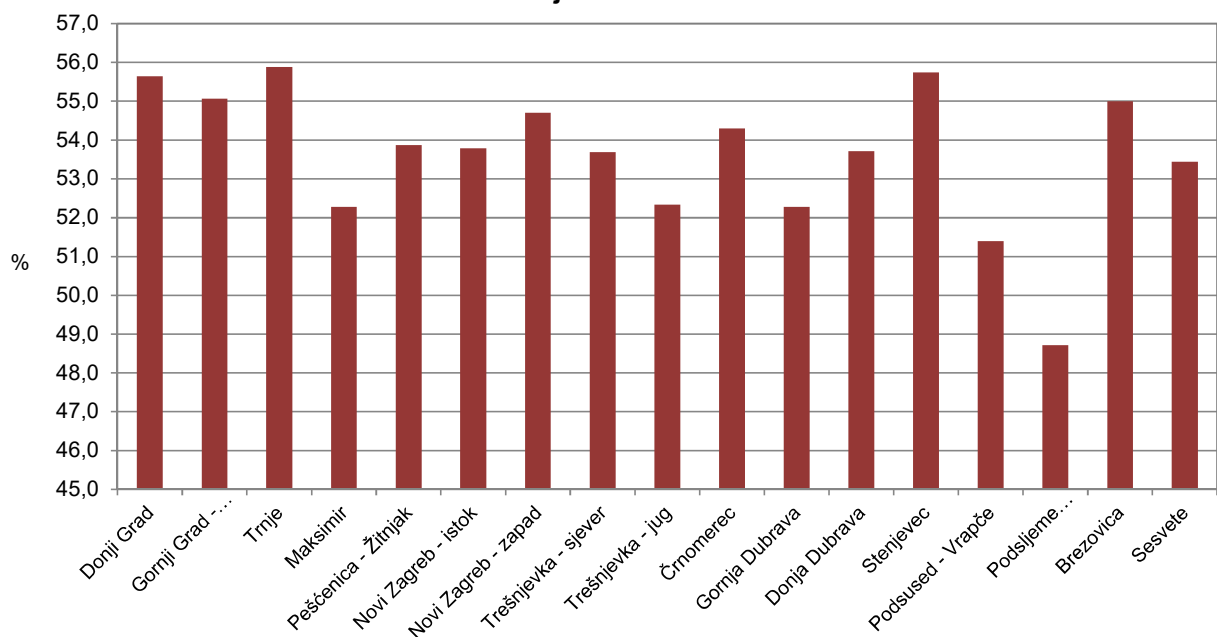
Gradska četvrt Ispostava Županija	UKUPNO				Bez škole i nezavršena osnovna škola			Osnovna škola		
	Ukupno	%	Muškarci	Žene	Ukupno	Muškarci	Žene	Ukupno	Muškarci	Žene
Donji Grad	647	4,8	287	360	13	4	9	57	33	24
Gornji Grad - Medveščak	434	3,2	195	239	7	2	5	39	18	21
Trnje	680	5,1	300	380	22	11	11	70	31	39
Maksimir	792	5,9	378	414	10	4	6	83	44	39
Peščenica - Žitnjak	1.162	8,7	536	626	91	38	53	217	109	108
Trešnjevka - sjever	1.043	7,8	483	560	25	16	9	119	65	54
Trešnjevka - jug	1.028	7,7	490	538	10	5	5	78	37	41
Gornja Dubrava	1.052	7,8	502	550	44	16	28	169	97	72
Donja Dubrava	674	5,0	312	362	30	10	20	146	76	70
Podsljeme (Šestine - Gračani - Markuševec)	312	2,3	160	152	8	6	2	37	23	14
ISPOSTAVA ZAGREB	7.824	58,3	3.643	4.181	260	112	148	1.015	533	482
Novi Zagreb - istok	965	7,2	446	519	11	4	7	103	55	48
Novi Zagreb - zapad	1.190	8,9	539	651	29	12	17	143	72	71
Brezovica	140	1,0	63	77	5	5	0	19	12	7
ISPOSTAVA ZAGREB JUG	2.295	17,1	1.048	1.247	45	21	24	265	139	126
Črnomerec	687	5,1	314	373	23	12	11	71	37	34
Stenjevec	897	6,7	397	500	26	13	13	80	43	37
Podsused - Vrapče	897	6,7	436	461	29	14	15	109	66	43
ISPOSTAVA ZAGREB ZAPAD	2.481	18,5	1.147	1.334	78	39	39	260	146	114
ISPOSTAVA SESVETE (g.č. Sesvete)	811	6,1	322	489	46	18	28	96	44	52
GRAD ZAGREB	13.411	100,0	6.160	7.251	429	190	239	1.636	862	774

G 9. Nezaposlene osobe prema gradskim četvrtima krajem kolovoza 2022.



SŠ za zanimanja do 3 god. i škola za KV i VKV radnike			SŠ za zanimanja u trajanju od 4 i više godina i gimnazija			Prvi stupanj fakulteta, stručni studij i viša škola			Fakultet, akademija, magisterij, doktorat		
Ukupno	Muškarci	Žene	Ukupno	Muškarci	Žene	Ukupno	Muškarci	Žene	Ukupno	Muškarci	Žene
80	52	28	207	93	114	83	34	49	207	71	136
52	27	25	142	63	79	48	25	23	146	60	86
118	67	51	188	83	105	85	33	52	197	75	122
121	79	42	251	124	127	105	44	61	222	83	139
273	152	121	299	137	162	114	37	77	168	63	105
215	125	90	307	138	169	114	44	70	263	95	168
173	116	57	345	171	174	151	70	81	271	91	180
286	167	119	319	146	173	95	34	61	139	42	97
179	101	78	181	70	111	64	30	34	74	25	49
67	37	30	102	47	55	48	26	22	50	21	29
1.564	923	641	2.341	1.072	1.269	907	377	530	1.737	626	1.111
201	117	84	337	159	178	112	41	71	201	70	131
262	158	104	402	175	227	131	49	82	223	73	150
43	20	23	43	21	22	13	2	11	17	3	14
506	295	211	782	355	427	256	92	164	441	146	295
115	62	53	238	117	121	69	26	43	171	60	111
167	97	70	303	124	179	118	39	79	203	81	122
219	126	93	306	145	161	91	31	60	143	54	89
501	285	216	847	386	461	278	96	182	517	195	322
221	106	115	250	94	156	79	29	50	119	31	88
2.792	1.609	1.183	4.220	1.907	2.313	1.520	594	926	2.814	998	1.816

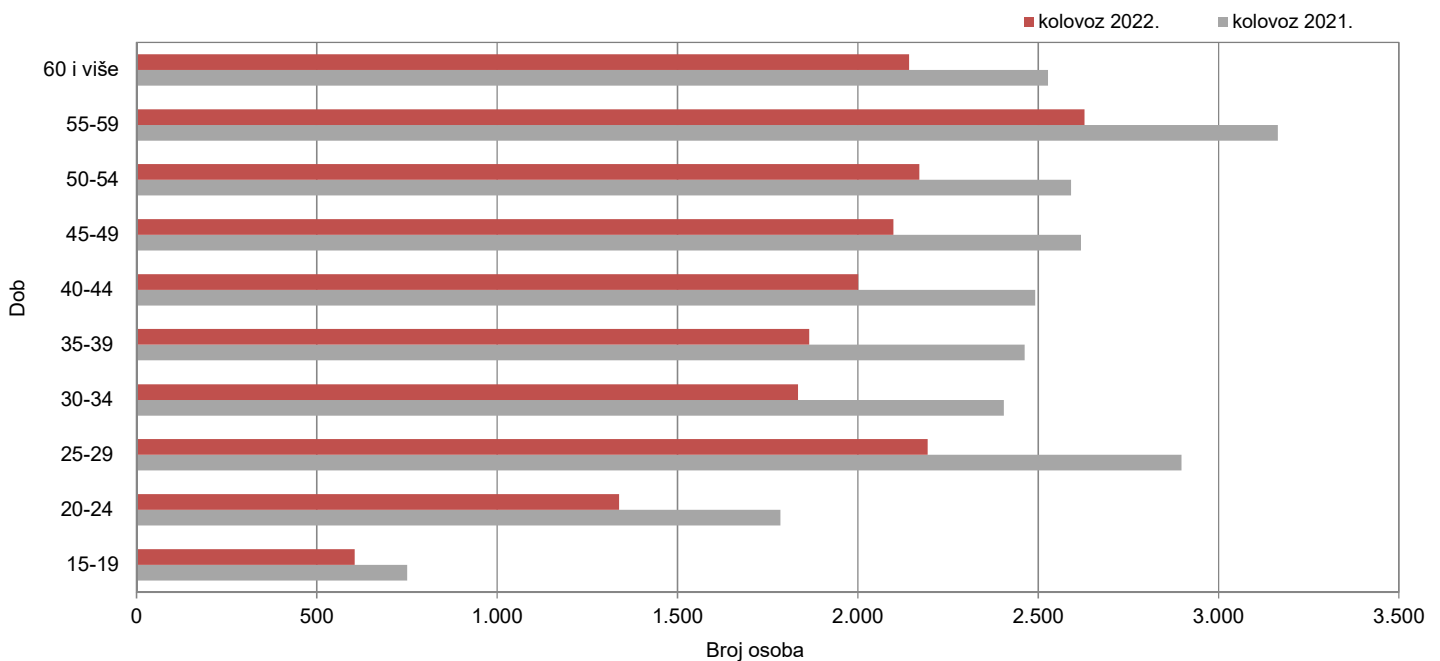
G 10. Udio žena u ukupno nezaposlenim osobama po gradskim četvrtima krajem kolovoza 2022.



**T 9. REGISTRIRANA NEZAPOSLENOST PO DOBI, SPOLU I ISPOSTAVAMA
KRAJEM KOLOVOZA 2022. GODINE U PODRUČNOJ SLUŽBI ZAGREB**

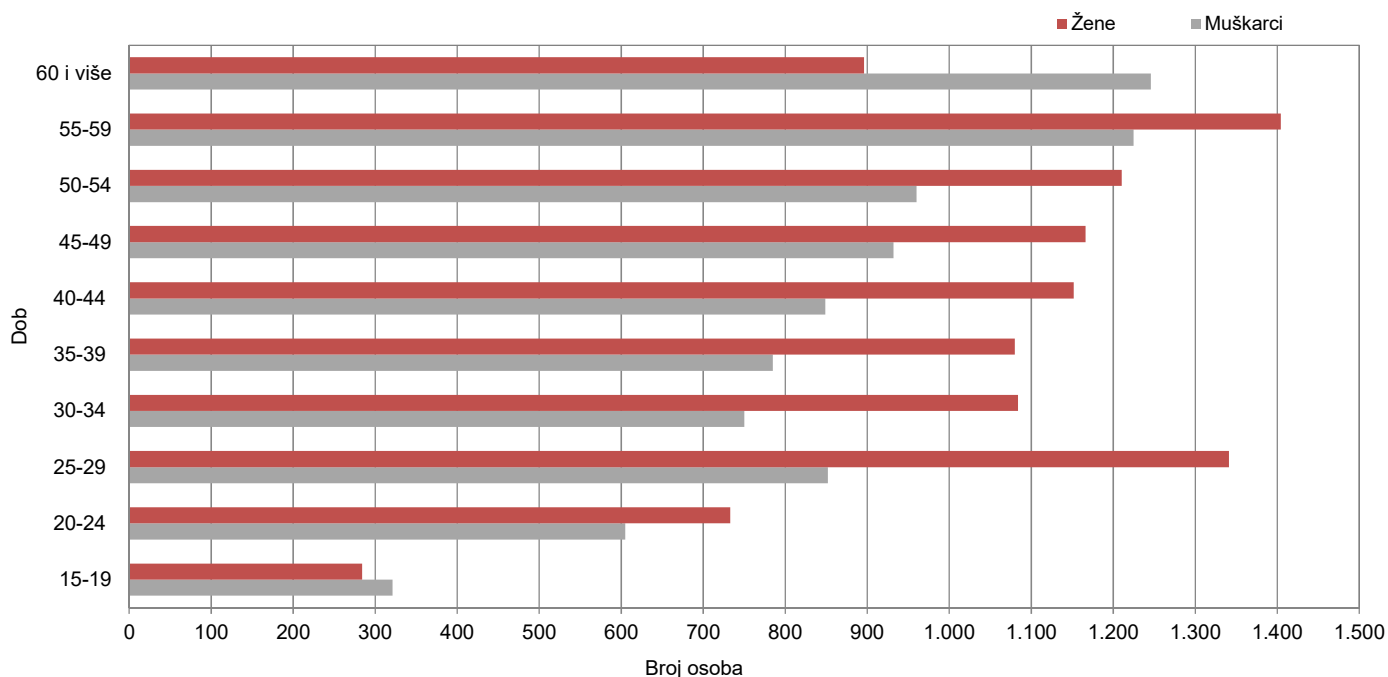
Ispostava Županija Područna služba	UKUPNO			15-19			20-24			25-29			30-34		
	Ukupno	Muškarci	Žene	Ukupno	Muškarci	Žene	Ukupno	Muškarci	Žene	Ukupno	Muškarci	Žene	Ukupno	Muškarci	Žene
ZAGREB	7.824	3.643	4.181	149	79	70	431	203	228	897	365	532	772	324	448
ZAGREB JUG	2.295	1.048	1.247	63	37	26	145	63	82	264	89	175	222	89	133
ZAGREB ZAPAD	2.481	1.147	1.334	42	25	17	157	83	74	268	115	153	253	114	139
SESVETE	811	322	489	39	21	18	94	38	56	118	36	82	85	31	54
GRAD ZAGREB	13.411	6.160	7.251	293	162	131	827	387	440	1.547	605	942	1.332	558	774
DUGO SELO	637	305	332	52	28	24	68	28	40	61	26	35	63	24	39
IVANIĆ - GRAD	887	346	541	41	17	24	77	31	46	98	30	68	67	33	34
JASTREBARSKO	346	150	196	29	15	14	31	13	18	32	12	20	36	13	23
SAMOBOR	1.090	483	607	50	29	21	83	31	52	136	47	89	104	36	68
SV. IVAN ZELINA	204	82	122	8	5	3	29	9	20	30	8	22	18	6	12
VELIKA GORICA	1.108	472	636	50	24	26	105	57	48	154	60	94	105	39	66
VRBOVEC	432	185	247	46	19	27	45	19	26	41	18	23	36	15	21
ZAPREŠIĆ	760	342	418	36	22	14	73	30	43	94	46	48	73	26	47
ZAGREBAČKA ŽUPANIJA	5.464	2.365	3.099	312	159	153	511	218	293	646	247	399	502	192	310
PS ZAGREB: VIII./22.	18.875	8.525	10.350	605	321	284	1.338	605	733	2.193	852	1.341	1.834	750	1.084
%	100,0	100,0	100,0	3,2	3,8	2,7	7,1	7,1	7,1	11,6	10,0	12,9	9,7	8,8	10,5
PS ZAGREB: VIII./21.	23.693	11.209	12.484	751	418	333	1.785	841	944	2.897	1.198	1.699	2.405	987	1.418
%	100,0	100,0	100,0	3,2	3,7	2,7	7,5	7,5	7,6	12,2	10,7	13,6	10,1	8,8	11,3
Indeks VIII./22./ VIII./21.	79,7	76,1	82,9	80,6	76,8	85,3	75,0	71,9	77,6	75,7	71,1	78,9	76,3	76,0	76,4

G 11. Nezaposlene osobe po dobi krajem kolovoza 2021. i 2022.



35-39			40-44			45-49			50-54			55-59			60 i više god.		
Ukupno	Muškarci	Žene	Ukupno	Muškarci	Žene	Ukupno	Muškarci	Žene	Ukupno	Muškarci	Žene	Ukupno	Muškarci	Žene	Ukupno	Muškarci	Žene
783	364	419	858	378	480	881	411	470	913	400	513	1.185	573	612	955	546	409
224	93	131	236	109	127	271	128	143	287	131	156	295	145	150	288	164	124
261	109	152	301	118	183	315	146	169	283	118	165	305	142	163	296	177	119
68	31	37	59	21	38	87	28	59	79	24	55	95	38	57	87	54	33
1.336	597	739	1.454	626	828	1.554	713	841	1.562	673	889	1.880	898	982	1.626	941	685
58	28	30	67	30	37	58	28	30	62	33	29	78	39	39	70	41	29
68	25	43	81	23	58	97	30	67	111	43	68	149	59	90	98	55	43
35	8	27	36	15	21	39	15	24	32	16	16	58	31	27	18	12	6
123	49	74	113	48	65	110	47	63	128	64	64	135	61	74	108	71	37
14	3	11	18	7	11	20	10	10	21	11	10	32	14	18	14	9	5
113	34	79	111	53	58	119	48	71	120	53	67	140	61	79	91	43	48
38	13	25	44	17	27	41	20	21	35	14	21	61	22	39	45	28	17
80	28	52	77	30	47	60	21	39	99	53	46	96	40	56	72	46	26
529	188	341	547	223	324	544	219	325	608	287	321	749	327	422	516	305	211
1.865	785	1.080	2.001	849	1.152	2.098	932	1.166	2.170	960	1.210	2.629	1.225	1.404	2.142	1.246	896
9,9	9,2	10,4	10,6	9,9	11,1	11,1	10,9	11,3	11,5	11,3	11,7	13,9	14,4	13,6	11,4	14,6	8,7
2.462	1.041	1.421	2.492	1.133	1.359	2.619	1.209	1.410	2.591	1.225	1.366	3.164	1.607	1.557	2.527	1.550	977
10,4	9,3	11,4	10,5	10,1	10,9	11,1	10,8	11,3	10,9	10,9	10,9	13,4	14,4	12,5	10,7	13,8	7,8
75,8	75,4	76,0	80,3	74,9	84,8	80,1	77,1	82,7	83,8	78,4	88,6	83,1	76,2	90,2	84,8	80,4	91,7

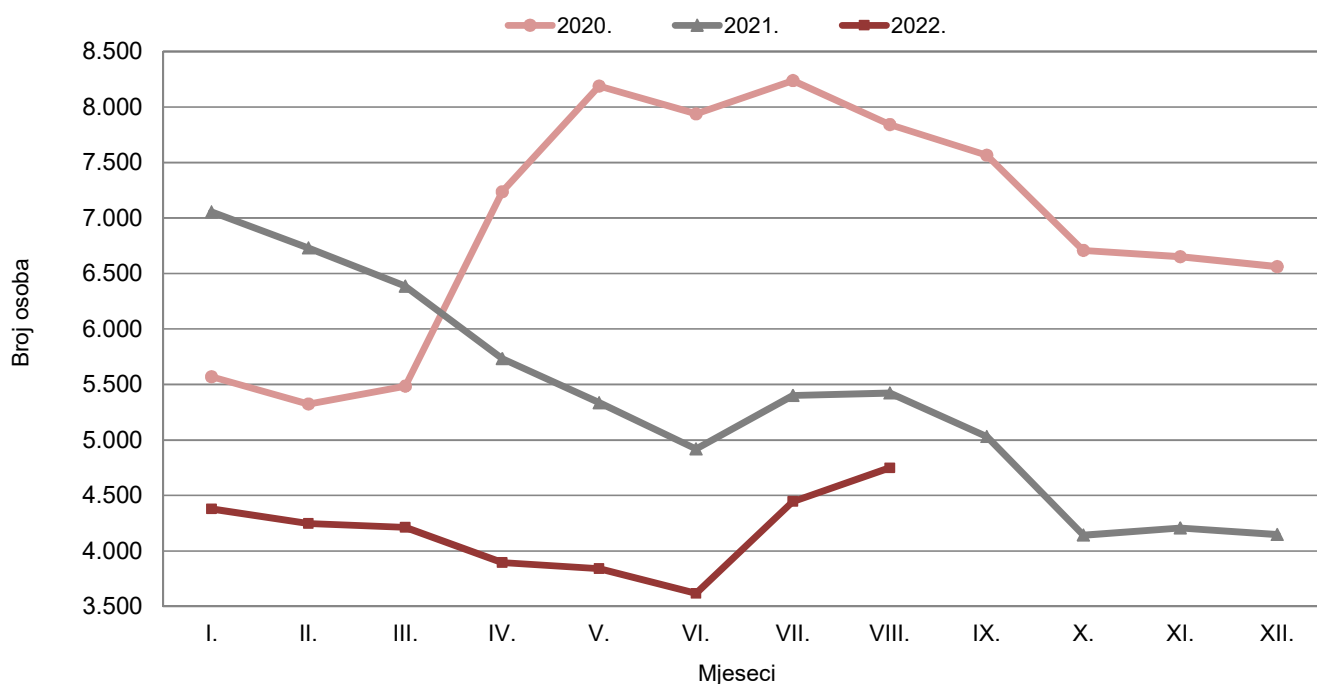
G 12. Nezaposlene osobe po dobi i spolu krajem kolovoza 2022.



**T 10. KORISNICI NOVČANE NAKNADE PO MJESECIMA I ISPOSTAVAMA
OD KOLOVOZA 2021. DO KOLOVOZA 2022. GODINE U PODRUČNOJ SLUŽBI ZAGREB**

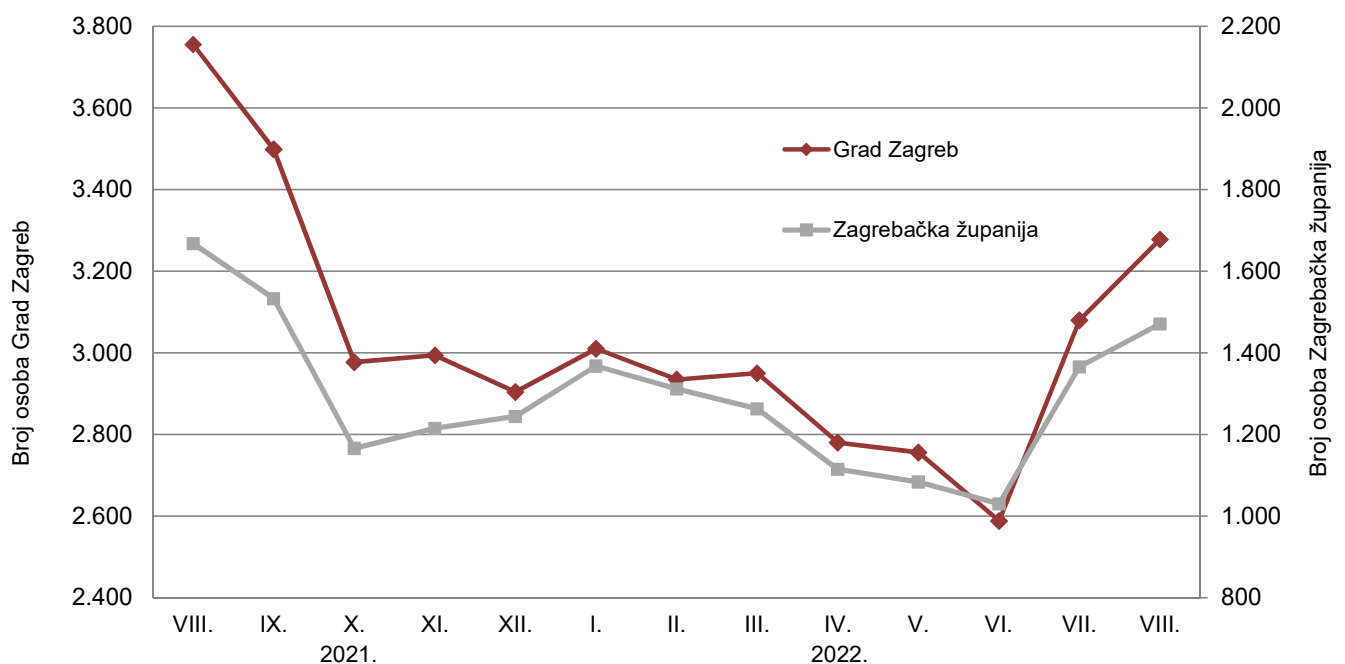
Ispostava Županija Poručna služba	2021. godina										2022. godina		
	Ø 2021.			VIII.			IX.	X.	XI.	XII.	I.	II.	III.
	Ukupno	Muškarci	Žene	Ukupno	Muškarci	Žene							
ZAGREB	2.049	917	1.132	2.007	804	1.203	1.895	1.628	1.633	1.601	1.649	1.619	1.613
ZAGREB JUG	682	306	376	661	267	394	617	529	531	505	548	520	518
ZAGREB ZAPAD	721	326	395	735	307	428	654	538	548	530	542	541	553
SESVETE	353	157	196	353	143	210	333	282	282	268	271	255	266
GRAD ZAGREB	3.805	1.706	2.099	3.756	1.521	2.235	3.499	2.977	2.994	2.904	3.010	2.935	2.950
DUGO SELO	162	74	88	135	59	76	133	108	128	131	153	142	138
IVANIĆ - GRAD	191	91	100	214	91	123	184	151	144	163	172	167	145
JASTREBARSKO	127	51	76	144	43	101	124	88	98	102	104	91	87
SAMOBOR	305	113	192	362	113	249	321	216	233	230	246	240	247
SV. IVAN ZELINA	65	28	37	79	31	48	74	46	52	44	63	57	55
VELIKA GORICA	348	148	200	334	128	206	318	265	269	274	285	263	251
VRBOVEC	120	56	64	119	48	71	119	96	97	102	122	122	104
ZAPREŠIĆ	253	119	134	281	121	160	260	196	194	198	223	230	236
ZAGREBAČKA ŽUPANIJA	1.571	680	891	1.668	634	1.034	1.533	1.166	1.215	1.244	1.368	1.312	1.263
PODRUČNA SLUŽBA ZAGREB	5.376	2.386	2.990	5.424	2.155	3.269	5.032	4.143	4.209	4.148	4.378	4.247	4.213

G 13. Korisnici novčane naknade od 2020. do 2022. po mjesecima



2022. godina									Indeks					
IV.	V.	VI.	VII.			VIII.			VIII./22. VII./22.			VIII./22. VIII./21.		
			Ukupno	Muškarci	Žene	Ukupno	Muškarci	Žene	Ukupno	Muškarci	Žene	Ukupno	Muškarci	Žene
1.535	1.507	1.429	1.660	625	1.035	1.751	644	1.107	105,5	103,0	107,0	87,2	80,1	92,0
485	482	451	557	194	363	579	189	390	103,9	97,4	107,4	87,6	70,8	99,0
521	521	471	575	224	351	645	232	413	112,2	103,6	117,7	87,8	75,6	96,5
239	246	237	288	98	190	303	97	206	105,2	99,0	108,4	85,8	67,8	98,1
2.780	2.756	2.588	3.080	1.141	1.939	3.278	1.162	2.116	106,4	101,8	109,1	87,3	76,4	94,7
133	133	119	150	56	94	164	59	105	109,3	105,4	111,7	121,5	100,0	138,2
122	126	124	168	54	114	183	54	129	108,9	100,0	113,2	85,5	59,3	104,9
78	70	69	96	31	65	103	33	70	107,3	106,5	107,7	71,5	76,7	69,3
235	219	205	271	87	184	293	94	199	108,1	108,0	108,2	80,9	83,2	79,9
48	48	40	66	24	42	65	26	39	98,5	108,3	92,9	82,3	83,9	81,3
206	203	193	269	71	198	305	80	225	113,4	112,7	113,6	91,3	62,5	109,2
63	56	60	89	32	57	109	43	66	122,5	134,4	115,8	91,6	89,6	93,0
230	229	220	257	91	166	249	89	160	96,9	97,8	96,4	88,6	73,6	100,0
1.115	1.084	1.030	1.366	446	920	1.471	478	993	107,7	107,2	107,9	88,2	75,4	96,0
3.895	3.840	3.618	4.446	1.587	2.859	4.749	1.640	3.109	106,8	103,3	108,7	87,6	76,1	95,1

G 14. Korisnici novčane naknade po županijama od kolovoza 2021. do kolovoza 2022.



**T 11. REGISTRIRANA NEZAPOSLENOST S FREKVENCIJOM 25 I VIŠE PO RODOVIMA I ZANIMANJIMA
KRAJEM KOLOVOZA 2022. GODINE U PODRUČNOJ SLUŽBI ZAGREB**

Naziv zanimanja	Nezaposlene osobe krajem izvještajnog mjeseca					
	Ukupno	Muškarci	Žene	Bez radnog iskustva		
				Ukupno	Muškarci	Žene
(2) Znanstvenici/znanstvenice, inženjeri/inženjerke i stručnjaci/stručnjakinje						
suradnik/suradnica u praktičnoj nastavi	370	45	325	2	1	1
diplomirani ekonomist/diplomirana ekonomistica	366	137	229	35	15	20
viši fizioterapeut/viša fizioterapeutkinja	224	63	161	83	19	64
diplomirani pravnik/diplomirana pravnica	207	77	130	49	18	31
novinar/novinarica	144	43	101	14	8	6
razredni učitelj/razredna učiteljica	130	5	125	17	0	17
profesor/profesorica tjelesne i zdravstvene kulture, srednja škola	92	51	41	9	8	1
agronom/agronomka	91	25	66	15	5	10
grafički dizajner/grafička dizajnerica	89	52	37	9	7	2
diplomirani politolog/diplomirana politologinja	87	38	49	18	11	7
diplomirani ekonomist/diplomirana ekonomistica menadžmenta	80	44	36	11	8	3
prevoditelj/prevoditeljica	69	14	55	7	2	5
učitelj/učiteljica razredne nastave, osnovna škola	68	2	66	5	1	4
psiholog/psihologinja	65	11	54	17	2	15
diplomirani ekonomist/diplomirana ekonomistica za marketing	64	14	50	5	2	3
profesor/profesorica hrvatskog jezika, srednja škola	62	9	53	3	0	3
odgojitelj/odgojiteljica predškolske djece	58	0	58	4	0	4
profesor/profesorica povijesti, srednja škola	53	22	31	1	1	0
diplomirani ekonomist/diplomirana ekonomistica za financije	51	19	32	4	2	2
diplomirani inženjer/diplomirana inženjerka arhitekture	44	20	24	10	6	4
fizioterapeut/fizioterapeutkinja	42	11	31	11	4	7
radni terapeut/radna terapeutkinja	42	5	37	18	4	14
školski pedagog/školska pedagoginja	41	3	38	6	0	6
diplomirani inženjer/diplomirana inženjerka prehrambene tehnologije	39	5	34	8	0	8
diplomirani sociolog/diplomirana sociologinja	38	11	27	8	2	6
diplomirani inženjer/diplomirana inženjerka cestovnog prometa	37	30	7	2	2	0
medicinska sestra/medicinski tehničar	35	4	31	12	2	10
diplomirani povjesničar/diplomirana povjesničarka umjetnosti	34	3	31	8	1	7
dizajner/dizajnerica tekstila i odjeće	34	3	31	6	0	6
diplomirani inženjer/diplomirana inženjerka elektrotehnike	33	28	5	7	7	0
diplomirani inženjer/diplomirana inženjerka tekstilne tehnologije	32	3	29	4	0	4
diplomirani teolog/diplomirana teologinja	31	15	16	4	3	1
diplomirani komunikolog/diplomirana komunikologinja	31	2	29	5	0	5
profesor/profesorica filozofije, srednja škola	31	12	19	1	1	0
doktor/doktorica stomatologije	31	8	23	6	1	5
diplomirani strojarski inženjer/diplomirana strojarska inženjerka	29	27	2	2	1	1
diplomirani inženjer/diplomirana inženjerka geologije	29	13	16	6	2	4
diplomirani povjesničar/diplomirana povjesničarka	27	14	13	7	6	1
diplomirani filozof/diplomirana filozofkinja	27	17	10	8	7	1
profesor/profesorica likovnih predmeta, srednja škola	26	6	20	4	2	2
profesor/profesorica engleskog jezika, srednja škola	26	6	20	1	0	1
diplomirani inženjer/diplomirana inženjerka kemije	26	8	18	10	5	5
diplomirani inženjer/diplomirana inženjerka računalstva	25	18	7	15	10	5
diplomirani inženjer/diplomirana inženjerka grafičke tehnologije	25	8	17	5	1	4

Naziv zanimanja	Evidentirane nezaposlene osobe krajem izvještajnog mjeseca					
	Ukupno	Muškarci	Žene	Bez radnog iskustva		
				Ukupno	Muškarci	Žene
(3) Tehničari/tehničarke i stručni suradnici/stručne suradnice						
komercijalni službenik/komercijalna službenica	512	296	216	22	14	8
ekonomist/ekonomistica	270	88	182	35	17	18
računalni tehničar/računalna tehničarka	125	121	4	36	35	1
dizajner/dizajnerica	99	27	72	17	5	12
elektrotehničar/elektrotehničarka	94	88	6	18	17	1
službenik/sluzbenica prodaje	80	41	39	2	1	1
športski trener/športska trenerica	72	55	17	9	7	2
komercijalist/komercijalistica	71	39	32	3	2	1
strojarski tehničar/strojarska tehničarka	67	65	2	11	11	0
informatičar/informatičarka	59	52	7	16	15	1
upravni pravnik/upravna pravnica	59	16	43	9	2	7
ekonomist/ekonomistica marketinga	59	25	34	8	5	3
diplomirani komercijalist/diplomirana komercijalistica	58	38	20	1	1	0
ekonomist/ekonomistica računovodstva i financija	53	17	36	4	3	1
fotograf/fotografkinja	51	22	29	15	7	8
kemijski tehničar/kemijska tehničarka	51	15	36	4	0	4
veterinarski tehničar/veterinarska tehničarka	47	13	34	14	3	11
zubotehničar/zubotehničarka	45	10	35	17	1	16
operator/operatorica na opremi medicinske radiologije	44	16	28	8	2	6
ekonomist/ekonomistica turizma i ugostiteljstva	43	12	31	3	0	3
voditelj/voditeljica nabave i prodaje	41	23	18	0	0	0
građevinski inženjer/građevinska inženjerka	40	26	14	2	0	2
inženjer/inženjerka cestovnog prometa	38	29	9	1	1	0
geodetski tehničar/geodetska tehničarka	38	30	8	10	7	3
građevinski tehničar/građevinska tehničarka	37	31	6	6	6	0
službenik/sluzbenica za nabavu	34	23	11	0	0	0
farmaceutski tehničar/farmaceutska tehničarka	31	2	29	12	0	12
primalja	31	0	31	7	0	7
prehrambeni tehničar/prehrambena tehničarka	31	4	27	7	0	7
poljoprivredni tehničar/poljoprivredna tehničarka	29	12	17	7	4	3
grafički tehničar/grafička tehničarka	28	18	10	8	4	4
računalni operator/računalna operatorica	27	24	3	4	4	0
inženjer/inženjerka zaštite na radu	26	17	9	3	3	0
strojarski inženjer/strojarska inženjerka	26	24	2	3	2	1
tehničar/tehničarka za telekomunikacije	25	23	2	5	5	0

(4) Administrativni službenici/administrativne službenice						
administrativni službenik/administrativna službenica	1.246	306	940	103	49	54
ekonomski službenik/ekonomska službenica	526	136	390	63	32	31
uredski namještenik/uredska namještenica	341	127	214	78	37	41
skladištar/skladištarka	138	123	15	7	6	1
telefonist/telefonistica	130	37	93	17	6	11
hotelijsko-turistički službenik/hotelijsko-turistička službenica	105	40	65	26	12	14
upravni službenik/upravna službenica	98	22	76	22	6	16

NASTAVAK

Naziv zanimanja	Evidentirane nezaposlene osobe krajem izvještajnog mjeseca					
	Ukupno	Muškarci	Žene	Bez radnog iskustva		
				Ukupno	Muškarci	Žene
tajnik/tajnica	78	8	70	4	1	3
tehničar/tehničarka cestovnog prometa	62	48	14	15	13	2
pomoćni skladištar/pomoćna skladištarka	50	45	5	3	3	0
knjigovođa/knjigovotkinja	42	6	36	0	0	0
skladišni službenik/skladišna službenica	34	27	7	0	0	0
PT-šalterski službenik/PT-šalterska službenica	33	4	29	1	0	1
repcionar/repcionarka	30	12	18	0	0	0
bankovni službenik/bankovna službenica	27	7	20	0	0	0

(5) Uslužna i trgovačka zanimanja						
prodavač/prodavačica	584	122	462	44	14	30
vratar/vratarica	197	180	17	12	10	2
konobar/konobarica	161	106	55	15	8	7
pomoćni kuhar/pomoćna kuharica	138	43	95	31	9	22
frizer/frizerka	136	4	132	44	2	42
kuhar/kuharica	122	62	60	13	10	3
kozmetičar/kozmetičarka	103	0	103	25	0	25
pomoćni konobar/pomoćna konobarica	102	58	44	13	9	4
dadilja	75	2	73	5	0	5
prodavač/prodavačica na štandovima i tržnicama	62	13	49	5	3	2
njegovatelj/njegovateljica osoba s teškoćama u razvoju	52	5	47	0	0	0
maser/maserka	45	12	33	6	3	3
njegovatelj/njegovateljica bolesnika u kući	44	3	41	3	0	3
njegovatelj/njegovateljica starijih i nemoćnih osoba	37	4	33	1	1	0
pediker/pedikerka	34	0	34	10	0	10
prodavač/prodavačica telefonom	30	6	24	1	1	0
čuvar/čuvarica objekata i okoliša	29	28	1	2	2	0

(7) Zanimanja u obrtu i pojedinačnoj proizvodnji						
ručni slagar/ručna slagarica	174	108	66	32	19	13
automehaničar/automehaničarka	113	111	2	35	34	1
čuvar ophodar/čuvarica ophodarica	99	97	2	5	5	0
monter/monterka građevinskih elemenata	75	75	0	5	5	0
instalater/instalaterka grijanja i klimatizacije	54	54	0	16	16	0
elektroinstalater/elektroinstalaterka	42	41	1	7	7	0
elektromehaničar/elektromehaničarka	40	40	0	7	7	0
slastičar/slastičarka	38	5	33	15	3	12
stolar/stolarica	34	34	0	6	6	0

Naziv zanimanja	Evidentirane nezaposlene osobe krajem izvještajnog mjeseca					
	Ukupno	Muškarci	Žene	Bez radnog iskustva		
				Ukupno	Muškarci	Žene
vodoinstalater/vodoinstalaterka	33	33	0	9	9	0
pomoćni soboslikar/pomoćna soboslikarica	31	31	0	3	3	0
pomoćni stolar/pomoćna stolarica	29	29	0	5	5	0
bravar/bravarica	29	29	0	1	1	0
autolimar/autolimarica	28	28	0	15	15	0
polagač/polagačica keramičkih pločica	28	28	0	4	4	0
šivač/šivačica	27	0	27	1	0	1
rukovatelj/rukovateljica pomoćnim knjigoveškim strojevima	26	19	7	13	11	2
soboslikar/soboslikarica, ličilac/ličiljica	25	25	0	3	3	0

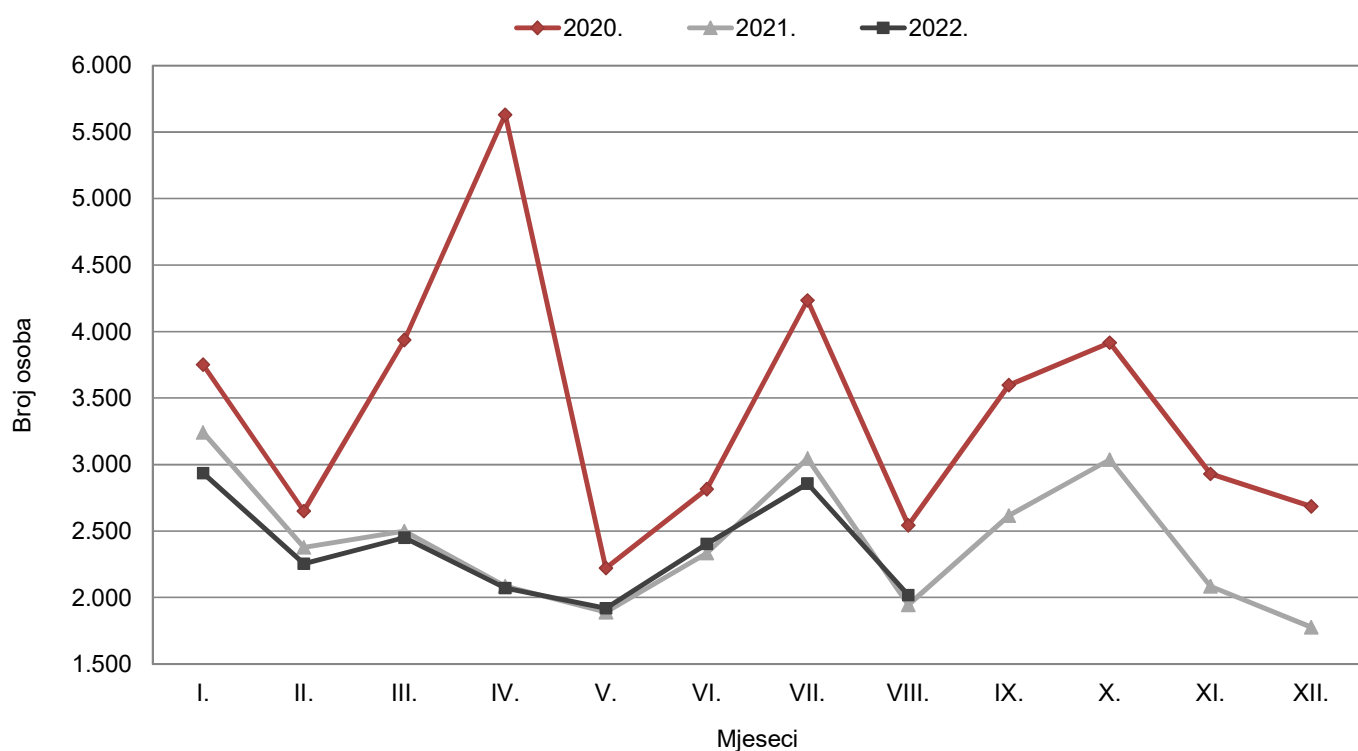
(8) Rukovatelji/rukovateljice postrojenjima i strojevima, industrijski proizvođači/industrijske proizvođačice i sastavljači/sastavljačice proizvoda						
vozač/vozačica lakog dostavnog vozila	147	144	3	8	8	0
vozač/vozačica viličara	63	63	0	2	2	0
vozač/vozačica teretnog vozila	56	54	2	5	4	1
vozač/vozačica osobnog automobila	43	41	2	4	4	0

(9) Jednostavna zanimanja						
ručni pakiratelj/ručna pakirateljica	733	402	331	161	81	80
čistač/čistačica	559	25	534	89	8	81
trgovački radnik/trgovačka radnica	277	97	180	52	18	34
skladišni radnik/skladišna radnica	269	244	25	34	29	5
radnik/radnica za pomoć u kući	240	5	235	9	0	9
kuhinjski radnik/kuhinjska radnica	232	27	205	64	8	56
radnik/radnica na proizvodnoj liniji	227	99	128	55	15	40
vrtlarski radnik/vrtlarska radnica za jednostavne vrtlarske i hortikulturne radove	147	113	34	30	18	12
ručni čistač/ručna čistačica	130	37	93	30	10	20
dostavljač/dostavljačica robe	114	112	2	13	13	0
dostavljač/dostavljačica	94	82	12	16	14	2
radnik/radnica u održavanju	88	86	2	10	9	1
kućni majstor/kućna majstorica	87	87	0	4	4	0
pralja (tradicionalna)	63	1	62	24	0	24
radnik/radnica u niskogradnji	51	51	0	5	5	0
ručni razvrstavač/ručna razvrstavačica proizvoda	47	33	14	8	4	4
kućna pomoćnica	34	2	32	3	1	2
grafički radnik/grafička radnica	32	21	11	17	12	5
transportni radnik/transportna radnica	27	26	1	11	10	1
berač/beračica poljoprivrednih proizvoda	26	14	12	6	3	3

T 12. NOVOPRIJAVLJENI PO MJESECIMA I ISPOSTAVAMA OD KOLOVOZA 2021. DO KOLOVOZA 2022. GODINE U PODRUČNOJ SLUŽBI ZAGREB

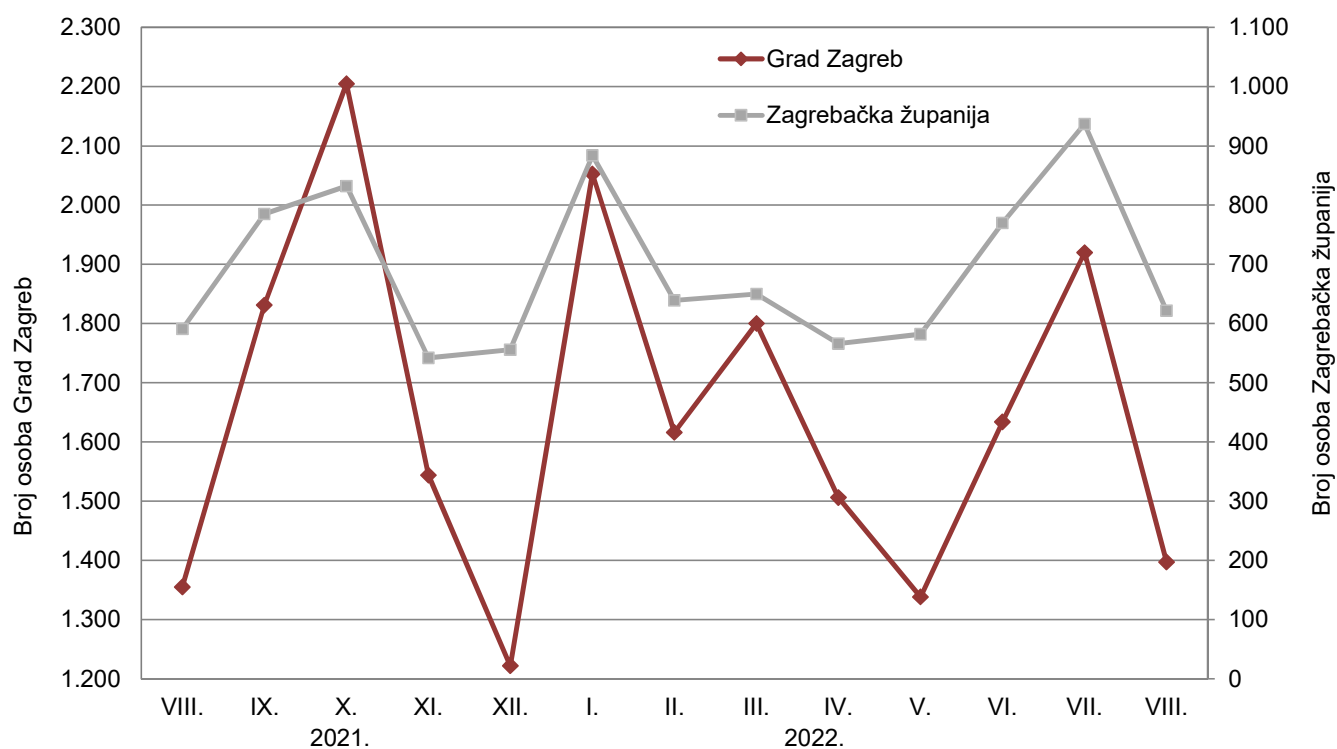
Ispostava Županija Područna služba	2021. godina						2022. godina						
	Σ 2021.			VIII.			IX.	X.	XI.	XII.	I.	II.	III.
	Ukupno	Muškarci	Žene	Ukupno	Muškarci	Žene							
ZAGREB	11.294	5.130	6.164	758	345	413	1.012	1.201	905	662	1.155	922	1.010
ZAGREB JUG	3.560	1.609	1.951	227	97	130	329	388	252	215	334	248	318
ZAGREB ZAPAD	3.823	1.801	2.022	242	124	118	335	412	259	238	374	301	319
SESVETE	1.791	798	993	128	63	65	155	204	128	107	190	145	153
GRAD ZAGREB	20.468	9.338	11.130	1.355	629	726	1.831	2.205	1.544	1.222	2.053	1.616	1.800
DUGO SELO	1.110	505	605	72	34	38	131	111	69	76	104	75	82
IVANIĆ - GRAD	989	414	575	63	24	39	83	79	52	67	104	63	59
JASTREBARSKO	578	241	337	41	22	19	45	52	44	35	54	40	37
SAMOBOR	1.677	687	990	108	50	58	127	161	100	119	165	140	138
SV. IVAN ZELINA	425	175	250	30	10	20	43	45	24	17	34	38	37
VELIKA GORICA	1.766	760	1.006	130	66	64	154	196	130	119	187	130	147
VRBOVEC	690	289	401	66	27	39	78	64	44	45	93	49	39
ZAPREŠIĆ	1.237	553	684	81	45	36	124	124	79	78	143	104	111
ZAGREBAČKA ŽUPANIJA	8.472	3.624	4.848	591	278	313	785	832	542	556	884	639	650
PODRUČNA SLUŽBA ZAGREB	28.940	12.962	15.978	1.946	907	1.039	2.616	3.037	2.086	1.778	2.937	2.255	2.450

G 15. Novoprijavljeni od 2020. do 2022. po mjesecima



2022. godina									Indeks					
IV.	V.	VI.	VII.			VIII.			VIII./22. VII./22.			VIII./22. VIII./21.		
			Ukupno	Muškarci	Žene	Ukupno	Muškarci	Žene	Ukupno	Muškarci	Žene	Ukupno	Muškarci	Žene
849	726	871	1.074	448	626	717	319	398	66,8	71,2	63,6	94,6	92,5	96,4
260	228	275	308	109	199	258	119	139	83,8	109,2	69,8	113,7	122,7	106,9
269	260	322	344	144	200	289	126	163	84,0	87,5	81,5	119,4	101,6	138,1
128	124	166	194	72	122	133	54	79	68,6	75,0	64,8	103,9	85,7	121,5
1.506	1.338	1.634	1.920	773	1.147	1.397	618	779	72,8	79,9	67,9	103,1	98,3	107,3
76	89	92	99	29	70	84	35	49	84,8	120,7	70,0	116,7	102,9	128,9
67	67	100	113	35	78	75	36	39	66,4	102,9	50,0	119,0	150,0	100,0
18	31	70	59	22	37	30	13	17	50,8	59,1	45,9	73,2	59,1	89,5
109	87	123	216	52	164	129	70	59	59,7	134,6	36,0	119,4	140,0	101,7
40	18	41	34	15	19	25	9	16	73,5	60,0	84,2	83,3	90,0	80,0
116	120	165	176	78	98	134	60	74	76,1	76,9	75,5	103,1	90,9	115,6
40	63	55	96	46	50	60	23	37	62,5	50,0	74,0	90,9	85,2	94,9
100	107	124	144	52	92	85	40	45	59,0	76,9	48,9	104,9	88,9	125,0
566	582	770	937	329	608	622	286	336	66,4	86,9	55,3	105,2	102,9	107,3
2.072	1.920	2.404	2.857	1.102	1.755	2.019	904	1.115	70,7	82,0	63,5	103,8	99,7	107,3

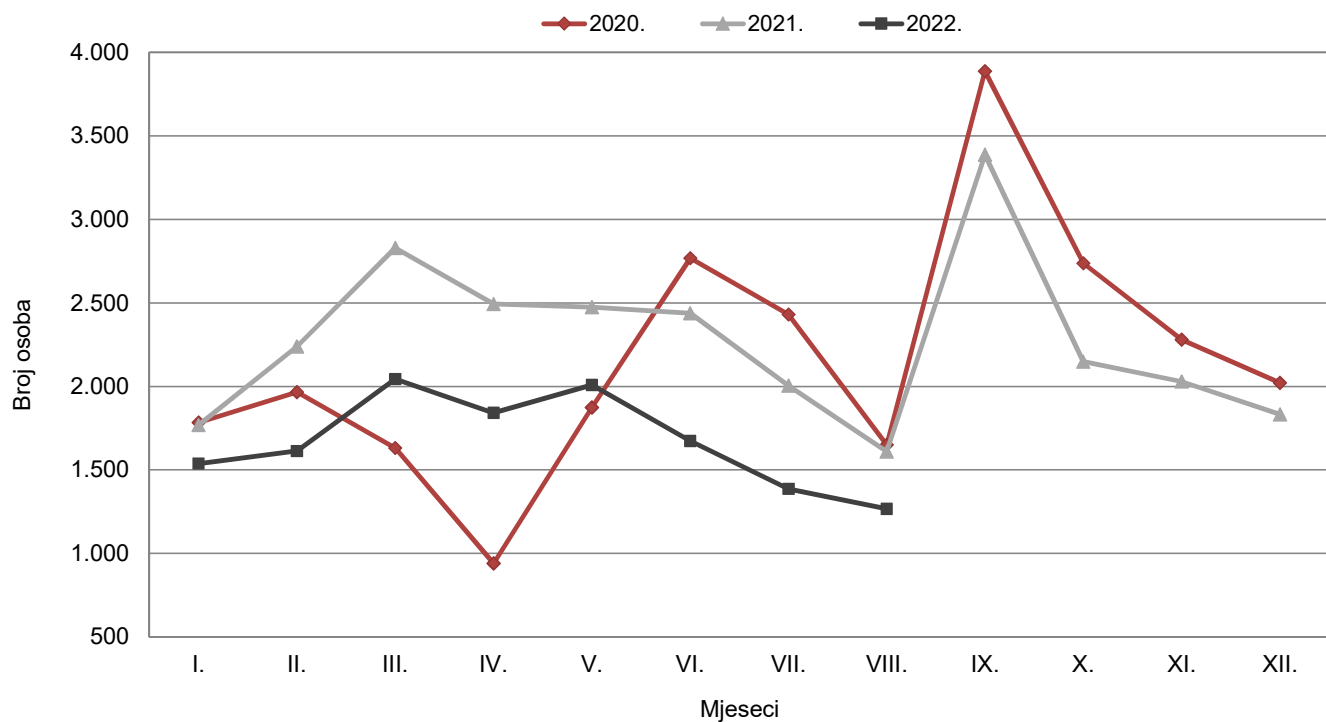
G 16. Novoprijavljeni po županijama od kolovoza 2021. do kolovoza 2022.



**T 13. ZAPOSLENI S EVIDENCIJE PO MJESECIMA I ISPOSTAVAMA
OD KOLOVOZA 2021. DO KOLOVOZA 2022. GODINE U PODRUČNOJ SLUŽBI ZAGREB**

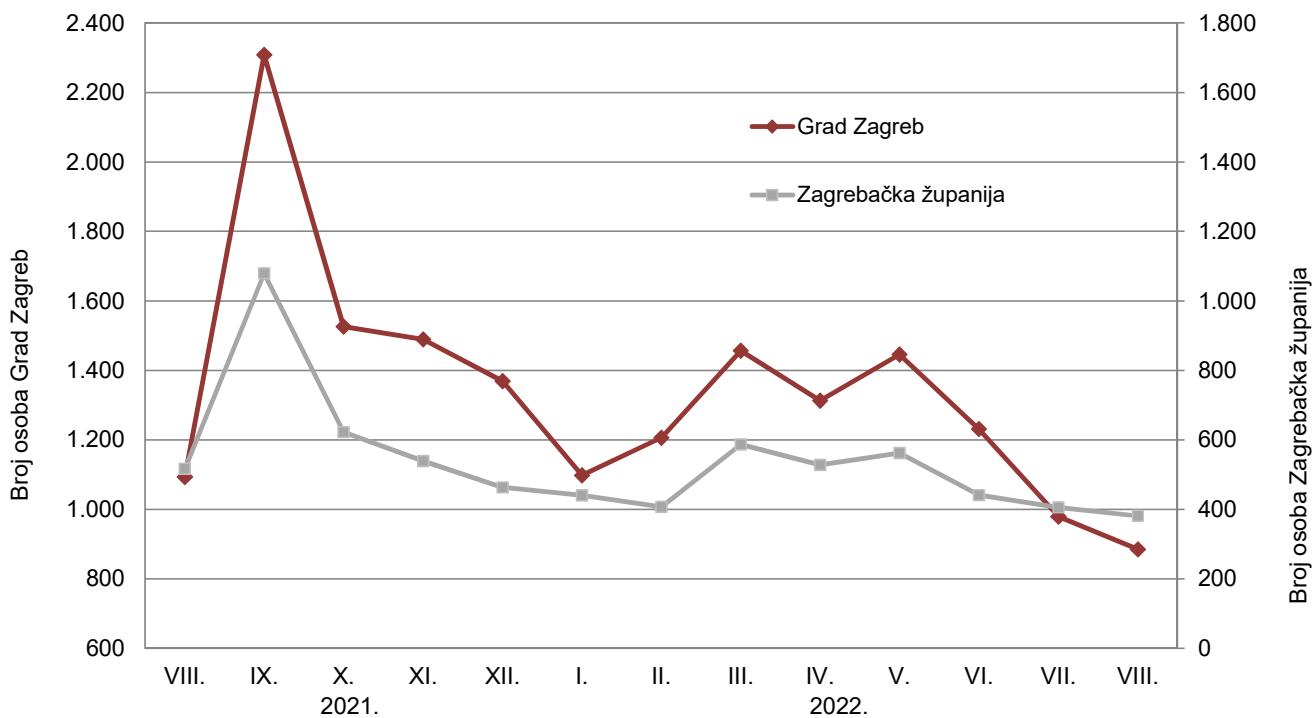
Ispostava Županija Područna služba	2021. godina										2022. godina		
	Σ 2021.			VIII.			IX.	X.	XI.	XII.	I.	II.	III.
	Ukupno	Muškarci	Žene	Ukupno	Muškarci	Žene							
ZAGREB	10.827	4.815	6.012	573	268	305	1.255	837	856	759	565	671	807
ZAGREB JUG	3.355	1.477	1.878	206	102	104	395	251	267	229	214	218	254
ZAGREB ZAPAD	3.626	1.678	1.948	227	101	126	449	312	251	246	237	211	290
SESVETE	1.586	698	888	87	38	49	209	126	115	135	82	106	106
GRAD ZAGREB	19.394	8.668	10.726	1.093	509	584	2.308	1.526	1.489	1.369	1.098	1.206	1.457
DUGO SELO	999	466	533	67	29	38	115	88	80	60	60	49	82
IVANIĆ - GRAD	929	383	546	59	22	37	124	63	44	62	51	55	66
JASTREBARSKO	537	205	332	32	13	19	70	45	37	28	40	34	34
SAMOBOR	1.590	635	955	105	45	60	252	131	122	97	86	80	123
SV. IVAN ZELINA	412	184	228	30	14	16	68	28	33	22	11	23	38
VELIKA GORICA	1.649	719	930	109	46	63	204	133	111	102	101	91	112
VRBOVEC	615	260	355	50	22	28	89	40	41	25	30	25	59
ZAPREŠIĆ	1.124	473	651	65	25	40	157	94	71	67	61	50	73
ZAGREBAČKA ŽUPANIJA	7.855	3.325	4.530	517	216	301	1.079	622	539	463	440	407	587
PODRUČNA SLUŽBA ZAGREB	27.249	11.993	15.256	1.610	725	885	3.387	2.148	2.028	1.832	1.538	1.613	2.044

G 17. Zaposleni s evidencije od 2020. do 2022. po mjesecima



2022. godina									Indeks					
IV.	V.	VI.	VII.			VIII.			$\frac{VIII./22.}{VII./22.}$			$\frac{VIII./22.}{VIII./21.}$		
			Ukupno	Muškarci	Žene	Ukupno	Muškarci	Žene	Ukupno	Muškarci	Žene	Ukupno	Muškarci	Žene
746	802	697	542	239	303	481	213	268	88,7	89,1	88,4	83,9	79,5	87,9
243	275	215	183	100	83	170	76	94	92,9	76,0	113,3	82,5	74,5	90,4
234	280	219	179	81	98	153	70	83	85,5	86,4	84,7	67,4	69,3	65,9
90	89	100	75	34	41	81	36	45	108,0	105,9	109,8	93,1	94,7	91,8
1.313	1.446	1.231	979	454	525	885	395	490	90,4	87,0	93,3	81,0	77,6	83,9
65	61	64	46	20	26	61	28	33	132,6	140,0	126,9	91,0	96,6	86,8
64	66	47	48	23	25	50	24	26	104,2	104,3	104,0	84,7	109,1	70,3
34	38	29	28	17	11	29	13	16	103,6	76,5	145,5	90,6	100,0	84,2
105	103	88	89	33	56	68	31	37	76,4	93,9	66,1	64,8	68,9	61,7
20	34	26	20	10	10	13	7	6	65,0	70,0	60,0	43,3	50,0	37,5
122	140	88	79	37	42	77	32	45	97,5	86,5	107,1	70,6	69,6	71,4
51	44	30	37	18	19	31	7	24	83,8	38,9	126,3	62,0	31,8	85,7
67	76	69	59	27	32	52	25	27	88,1	92,6	84,4	80,0	100,0	67,5
528	562	441	406	185	221	381	167	214	93,8	90,3	96,8	73,7	77,3	71,1
1.841	2.008	1.672	1.385	639	746	1.266	562	704	91,4	87,9	94,4	78,6	77,5	79,5

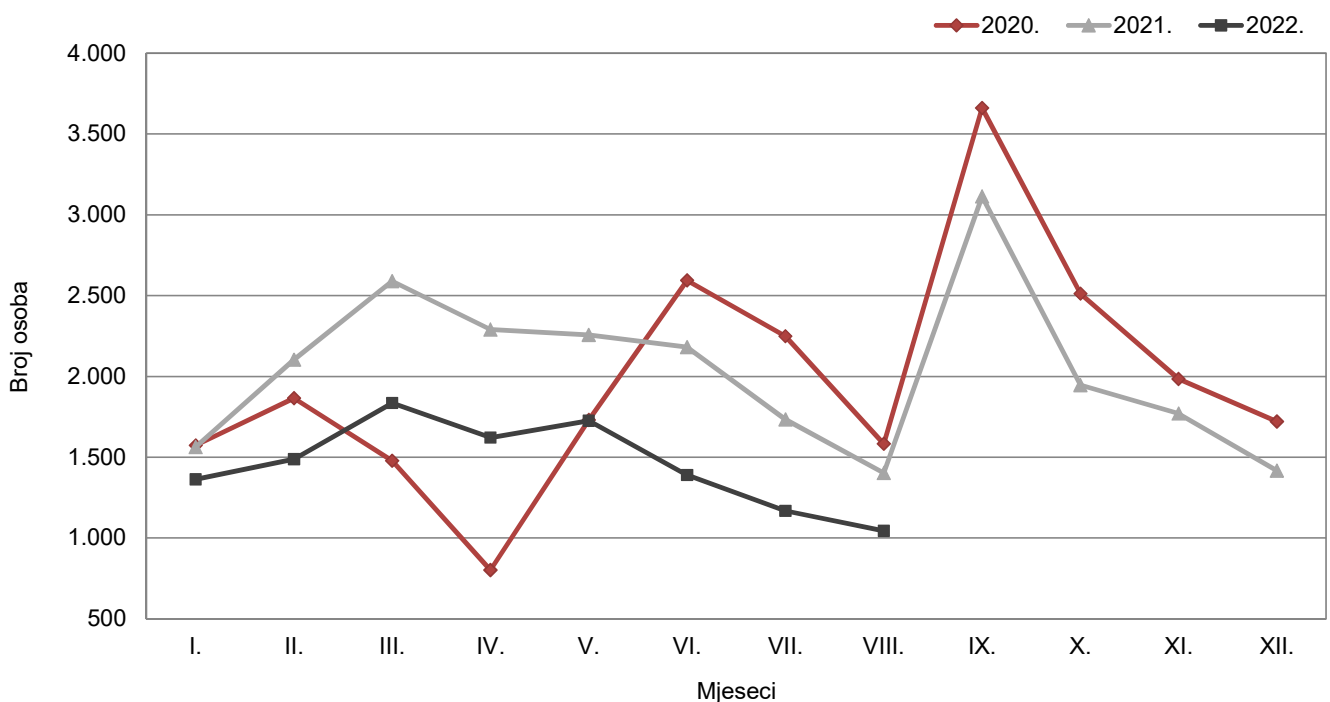
G 18. Zaposleni s evidencije od kolovoza 2021. do kolovoza 2022. po županijama



T 14. ZAPOSLENI S EVIDENCIJE NA TEMELJU RADNOG ODNOSA PO MJESECIMA I ISPOSTAVAMA OD KOLOVOZA 2021. DO KOLOVOZA 2022. GODINE U PODRUČNOJ SLUŽBI ZAGREB

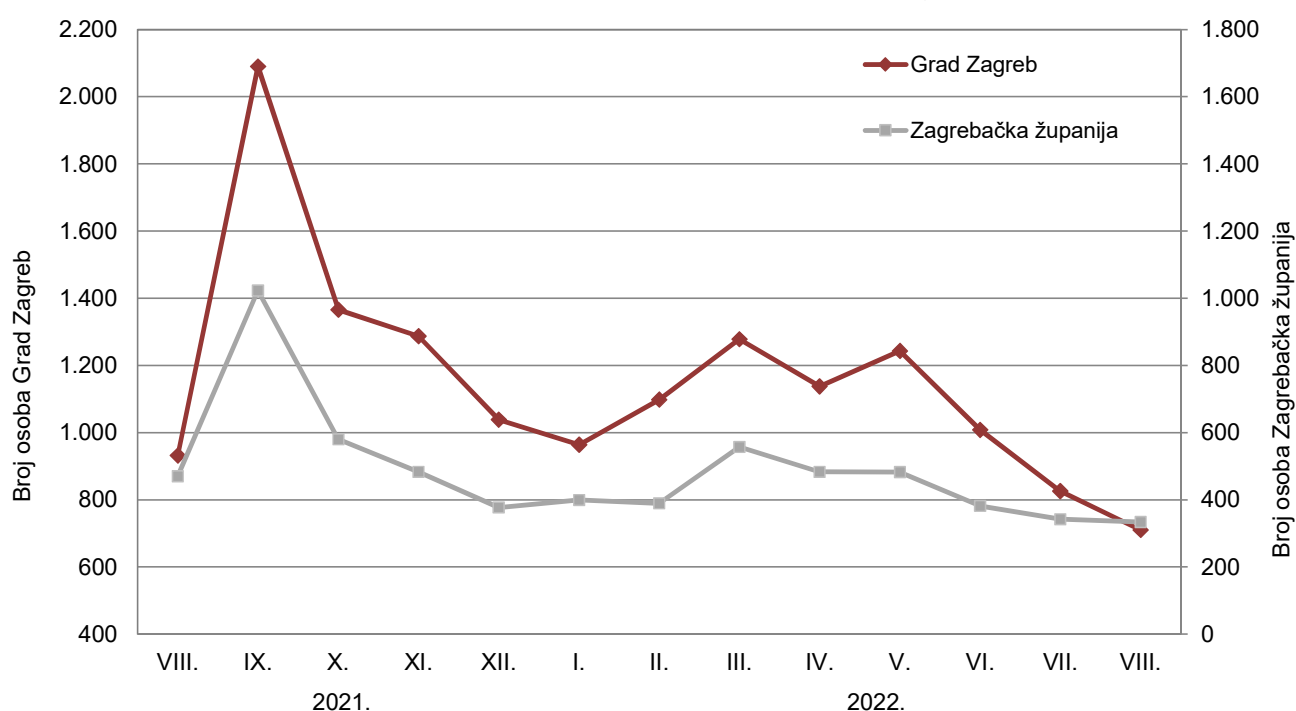
Ispostava Županija Područna služba	2021. godina										2022. godina		
	Σ 2021.			VIII.			IX.	X.	XI.	XII.	I.	II.	III.
	Ukupno	Muškarci	Žene	Ukupno	Muškarci	Žene							
ZAGREB	9.523	4.158	5.365	472	223	249	1.131	754	730	567	488	619	704
ZAGREB JUG	2.981	1.279	1.702	183	88	95	351	232	236	170	194	186	225
ZAGREB ZAPAD	3.203	1.447	1.756	202	91	111	415	267	216	199	207	197	252
SESVETE	1.422	587	835	75	30	45	193	113	105	103	75	96	97
GRAD ZAGREB	17.129	7.471	9.658	932	432	500	2.090	1.366	1.287	1.039	964	1.098	1.278
DUGO SELO	904	406	498	58	24	34	109	85	71	48	55	47	82
IVANIĆ - GRAD	879	346	533	55	20	35	117	59	42	49	44	54	65
JASTREBARSKO	500	183	317	29	12	17	67	42	36	27	38	34	32
SAMOBOR	1.443	553	890	94	37	57	240	116	105	79	74	72	113
SV. IVAN ZELINA	381	165	216	29	13	16	63	27	31	18	11	23	37
VELIKA GORICA	1.519	639	880	97	40	57	195	129	98	81	91	86	105
VRBOVEC	581	240	341	46	18	28	88	37	36	23	28	24	55
ZAPREŠIĆ	1.026	413	613	62	23	39	144	85	64	52	58	49	68
ZAGREBAČKA ŽUPANIJA	7.233	2.945	4.288	470	187	283	1.023	580	483	377	399	389	557
PODRUČNA SLUŽBA ZAGREB	24.362	10.416	13.946	1.402	619	783	3.113	1.946	1.770	1.416	1.363	1.487	1.835

G 19. Zaposleni s evidencije na temelju radnog odnosa od 2020. do 2022. po mjesecima



2022. godina									Indeks					
IV.	V.	VI.	VII.			VIII.			VIII./22. VII./22.			VIII./22. VIII./21.		
			Ukupno	Muškarci	Žene	Ukupno	Muškarci	Žene	Ukupno	Muškarci	Žene	Ukupno	Muškarci	Žene
643	685	569	471	201	270	389	168	221	82,6	83,6	81,9	82,4	75,3	88,8
218	242	179	147	73	74	130	56	74	88,4	76,7	100,0	71,0	63,6	77,9
206	234	177	146	63	83	125	54	71	85,6	85,7	85,5	61,9	59,3	64,0
71	82	83	62	22	40	66	29	37	106,5	131,8	92,5	88,0	96,7	82,2
1.138	1.243	1.008	826	359	467	710	307	403	86,0	85,5	86,3	76,2	71,1	80,6
60	54	47	37	16	21	47	20	27	127,0	125,0	128,6	81,0	83,3	79,4
62	59	46	42	18	24	45	21	24	107,1	116,7	100,0	81,8	105,0	68,6
31	31	27	23	15	8	26	11	15	113,0	73,3	187,5	89,7	91,7	88,2
97	90	72	72	26	46	55	23	32	76,4	88,5	69,6	58,5	62,2	56,1
18	30	22	16	6	10	13	7	6	81,3	116,7	60,0	44,8	53,8	37,5
107	118	82	70	31	39	72	29	43	102,9	93,5	110,3	74,2	72,5	75,4
48	37	28	32	14	18	29	6	23	90,6	42,9	127,8	63,0	33,3	82,1
60	63	58	50	22	28	47	23	24	94,0	104,5	85,7	75,8	100,0	61,5
483	482	382	342	148	194	334	140	194	97,7	94,6	100,0	71,1	74,9	68,6
1.621	1.725	1.390	1.168	507	661	1.044	447	597	89,4	88,2	90,3	74,5	72,2	76,2

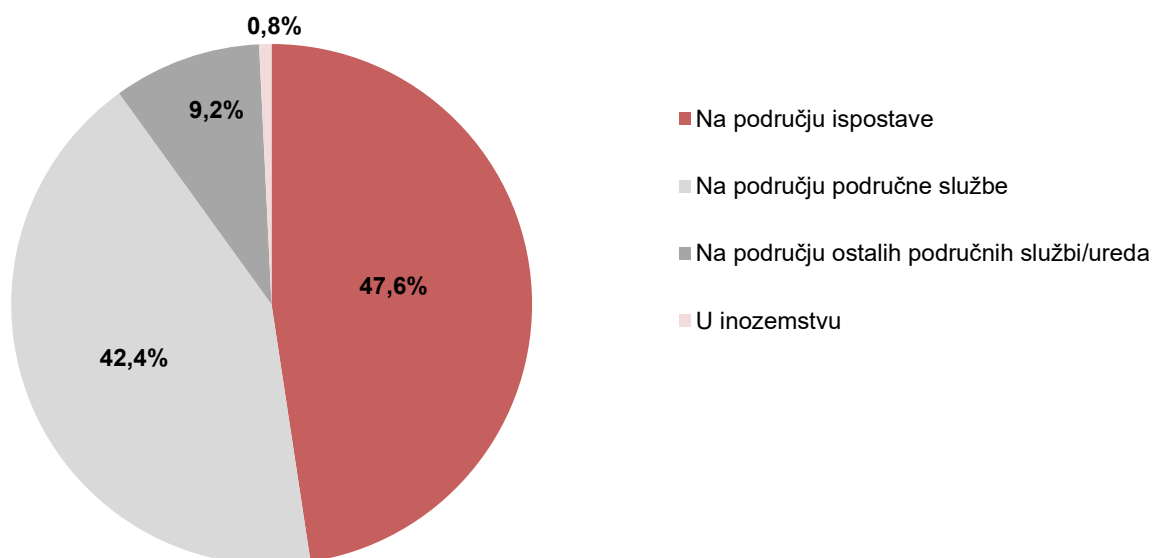
G 20. Zaposleni s evidencije na temelju radnog odnosa od kolovoza 2021. do kolovoza 2022. po županijama



**T 15. ZAPOSLENI S EVIDENCIJE NA TEMELJU RADNOG ODNOSA PREMA MJESTU I VRSTI RADA
U KOLOVOZU 2022. GODINE U PODRUČNOJ SLUŽBI ZAGREB**

Ispostava Županija Područna služba	UKUPNO			Mjesto rada									Vrsta rada					
				Na području ispostave			Na području područne službe			Na području ostalih područnih službi/ureda			U inozemstvu	Određeno vrijeme	Neodređeno vrijeme	Skraćeno vrijeme	Pripravnici	Sezonsko
	Ukupno	Muškarci	Žene	Ukupno	Muškarci	Žene	Ukupno	Muškarci	Žene	Ukupno	Muškarci	Žene						
ZAGREB	389	168	221	314	132	182	38	22	16	36	13	23	1	325	64	26	0	7
ZAGREB JUG	130	56	74	19	12	7	98	39	59	12	5	7	1	115	15	3	2	3
ZAGREB ZAPAD	125	54	71	13	8	5	92	36	56	18	9	9	2	97	28	4	0	4
SESVETE	66	29	37	16	8	8	45	18	27	4	2	2	1	55	11	5	0	0
GRAD ZAGREB	710	307	403	362	160	202	273	115	158	70	29	41	5	592	118	38	2	14
DUGO SELO	47	20	27	21	9	12	23	9	14	2	1	1	1	33	14	14	0	0
IVANIĆ - GRAD	45	21	24	23	12	11	15	6	9	6	2	4	1	29	16	2	0	0
JASTREBARSKO	26	11	15	13	4	9	13	7	6	0	0	0	0	23	3	0	0	0
SAMOBOR	55	23	32	17	5	12	36	17	19	2	1	1	0	42	13	2	0	0
SV. IVAN ZELINA	13	7	6	5	4	1	7	2	5	1	1	0	0	2	11	0	0	0
VELIKA GORICA	72	29	43	29	13	16	37	15	22	6	1	5	0	51	21	3	1	0
VRBOVEC	29	6	23	10	4	6	14	2	12	5	0	5	0	20	9	0	0	0
ZAPREŠIĆ	47	23	24	17	7	10	25	12	13	4	3	1	1	40	7	0	0	0
ZAGREBAČKA ŽUPANIJA	334	140	194	135	58	77	170	70	100	26	9	17	3	240	94	21	1	0
PODRUČNA SLUŽBA ZAGREB	1.044	447	597	497	218	279	443	185	258	96	38	58	8	832	212	59	3	14

**G 21. Struktura zaposlenih s evidencije na temelju radnog odnosa
prema mjestu rada u kolovozu 2022.**



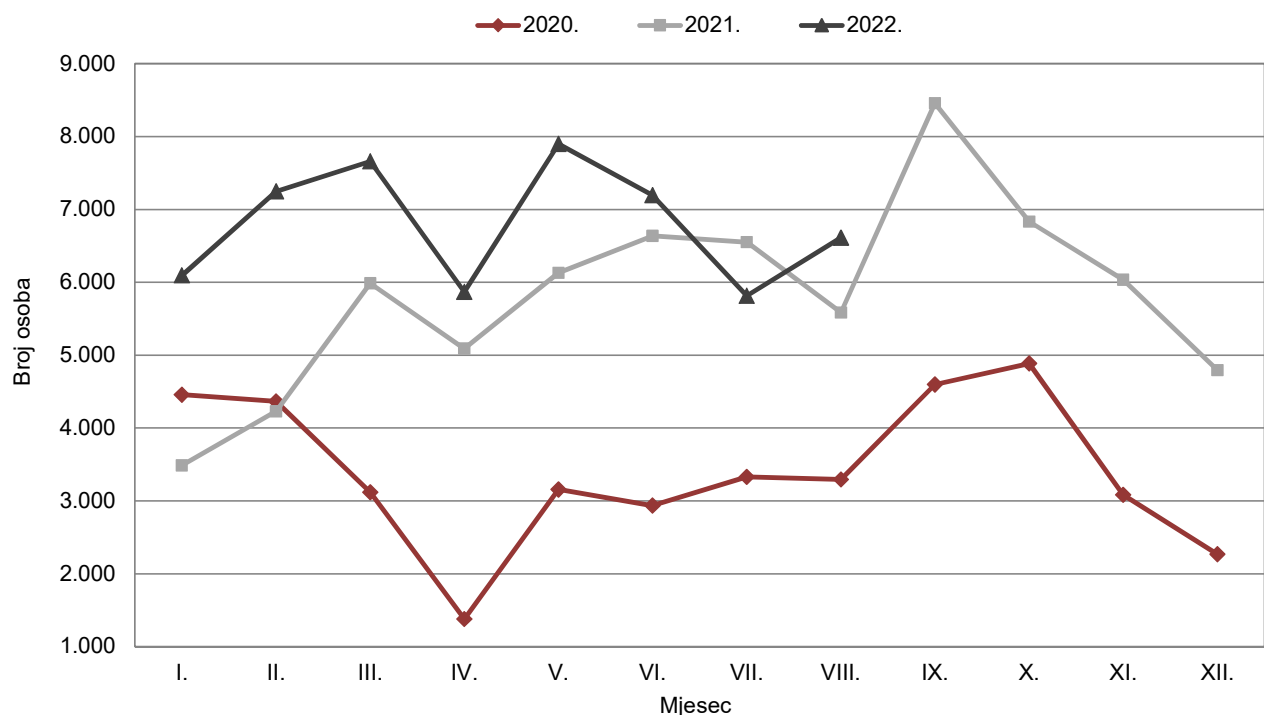
**T 16. IZLASC I Z EVIDENCIJE NEZAPOSLENIH OSOBA PREMA RAZLOZIMA
U KOLOVOZU 2022. GODINE U PODRUČNOJ SLUŽBI ZAGREB**

Redni broj	Razlozi	UKUPNO	Muškarci	Žene	Trajanje nezaposlenosti							
					Do 3 mjeseca	3 - 6 mjeseci	6 - 9 mjeseci	9 - 12 mjeseci	1 - 2 godine	2 - 3 godine	3 - 5 godina	Više od 5 godina
1.	ZAPOŠLJAVANJE NA TEMELJU RADNOG ODNOSA I DRUGIH POSLOVNIH AKTIVNOSTI	1.266	562	704	695	257	111	62	84	29	18	10
1.1.	Zapošljavanje na temelju radnog odnosa	1.044	447	597	590	203	85	55	64	24	14	9
1.2.	Stručno osposobljavanje za rad bez zasnivanja radnog odnosa	1	1	0	0	1	0	0	0	0	0	0
1.3.	Stručno osposobljavanje u zemljama EU/EEA	0	0	0	0	0	0	0	0	0	0	0
1.4.	Ostvarivanje mjesečnog primitka, odnosno drugog dohotka, koji je veći od prosječne isplaćene novčane naknade u prethodnoj kalendarskoj godini	59	30	29	31	9	9	1	4	4	1	0
1.5.	Registriranje trgovačkog društva ili druge pravne osobe, stjecanje 25 % udjela u trgovačkom društvu ili drugoj pravnoj osobi	57	36	21	26	18	5	0	5	1	1	1
1.6.	Postao predsjednik uprave, član uprave ili izvršni direktor trgovačkog društva te član ili upravitelj zadruge	1	0	1	1	0	0	0	0	0	0	0
1.7.	Registriranje obrta, slobodnog zanimanja ili djelatnosti poljoprivrede i šumarstva	101	47	54	47	26	12	6	9	0	1	0
1.8.	Obavljanje domaće radinosti ili sporednog zanimanja prema posebnom propisu	0	0	0	0	0	0	0	0	0	0	0
1.9.	Prijava na poljoprivredno osiguranje po propisima o mirovinskom osiguranju	1	0	1	0	0	0	0	1	0	0	0
1.10.	Zapošljavanje prema posebnim propisima (status roditelja njegovatelja, njegovatelj hrvatskog ratnog vojnog invalida)	2	1	1	0	0	0	0	1	0	1	0
1.11.	Postao osiguranik produženog mirovinskog osiguranja na temelju ugovora o radu na određeno vrijeme za stalne sezonske poslove	0	0	0	0	0	0	0	0	0	0	0
1.12.	Korištenje sredstava po mjerama Ministarstva branitelja i drugih davatelja	0	0	0	0	0	0	0	0	0	0	0
2.	IZLAZ IZ RADNE SNAGE	116	35	81	34	12	13	4	21	6	6	20
2.1.	Umirovljenje, ostvarivanje obiteljske ili invalidske mirovine	53	18	35	7	8	6	1	14	3	4	10
2.2.	Utvrđena opća nesposobnost za rad ili privremena nezapošljivost	1	1	0	0	0	1	0	0	0	0	0
2.3.	Pritvor i izdržavanje kazne zatvora	2	2	0	0	1	0	0	0	0	1	0
2.4.	Uključenje u redovito školovanje (redoviti učenik ili student)	3	1	2	2	0	0	0	1	0	0	0
2.5.	Dragovoljno služenje vojnog roka	2	2	0	2	0	0	0	0	0	0	0
2.6.	Uključenje u obrazovanje po projektima	0	0	0	0	0	0	0	0	0	0	0
2.7.	Navršениh 65 godina života	18	11	7	0	0	0	1	3	3	1	10
2.8.	Ostvarivanje prava na roditeljsku, roditeljsku, posvojiteljsku ili skrbničku poštedu od rada po posebnom propisu	37	0	37	23	3	6	2	3	0	0	0
3.	NEPRIDRŽAVANJE ZAKONSKIH ODREDBI	144	75	69	62	17	12	11	18	8	6	10
3.1.	Obavljanje posla bez potvrde, ugovora, odnosno rješenja na temelju kojega radi	0	0	0	0	0	0	0	0	0	0	0
3.2.	Odbijanje zaposlenja	1	1	0	0	0	1	0	0	0	0	0
3.3.	Odbijanje ili prekidanje obrazovanja koje je organizirao Zavod	0	0	0	0	0	0	0	0	0	0	0
3.4.	Ne traži aktivno posao	88	48	40	52	8	7	6	8	3	2	2
3.5.	Nije raspoloživ za rad	55	26	29	10	9	4	5	10	5	4	8
4.	ODJAVA S EVIDENCIJE	342	175	167	77	51	45	30	63	30	22	24
5.	OSTALI RAZLOZI	45	20	25	26	7	2	1	2	1	3	3
UKUPNI IZLASC I Z EVIDENCIJE		1.913	867	1.046	894	344	183	108	188	74	55	67

T 17. PRIJAVLJENE POTREBE ZA RADNICIMA PO MJESECIMA I ISPOSTAVAMA OD KOLOVOZA 2021. DO KOLOVOZA 2022. GODINE U PODRUČNOJ SLUŽBI ZAGREB

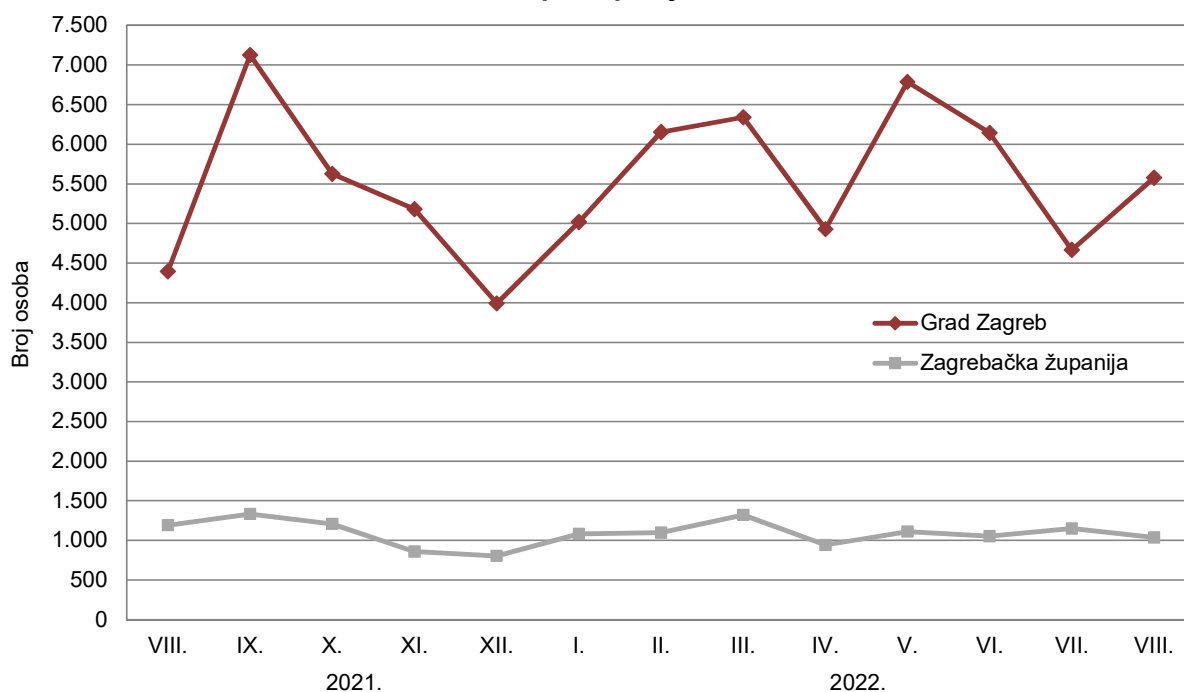
Ispostava Županija Područna služba	2021. godina						2022. godina
	Σ 2021.	VIII.	IX.	X.	XI.	XII.	I.
ZAGREB	47.922	3.383	6.083	4.531	4.477	3.702	4.744
ZAGREB JUG	3.748	433	248	425	265	30	2
ZAGREB ZAPAD	4.125	323	434	348	213	69	0
SESVETE	2.592	255	361	321	225	190	272
GRAD ZAGREB	58.387	4.394	7.126	5.625	5.180	3.991	5.018
DUGO SELO	1.323	224	155	96	83	92	151
IVANIĆ - GRAD	1.219	102	131	201	86	110	97
JASTREBARSKO	869	59	79	88	53	29	97
SAMOBOR	2.691	279	345	333	168	225	262
SV. IVAN ZELINA	736	73	98	88	46	68	52
VELIKA GORICA	2.146	210	260	183	233	123	162
VRBOVEC	749	70	78	54	48	49	77
ZAPREŠIĆ	1.698	175	186	164	140	107	181
ZAGREBAČKA ŽUPANIJA	11.431	1.192	1.332	1.207	857	803	1.079
PODRUČNA SLUŽBA ZAGREB	69.818	5.586	8.458	6.832	6.037	4.794	6.097

G 22. Prijavljene potrebe za radnicima od 2020. do 2022. po mjesecima



2022. godina							Indeks	
II.	III.	IV.	V.	VI.	VII.	VIII.	$\frac{VIII./22.}{VII./22.}$	$\frac{VIII./22.}{VIII./21.}$
5.870	5.919	4.699	6.479	5.857	4.400	5.298	120,4	156,6
0	0	0	1	1	0	0	-	-
4	1	3	0	1	1	0	-	-
278	420	224	307	284	263	280	106,5	109,8
6.152	6.340	4.926	6.787	6.143	4.664	5.578	119,6	126,9
113	195	123	128	151	197	124	62,9	55,4
96	156	61	233	104	137	82	59,9	80,4
94	48	90	96	58	83	58	69,9	98,3
313	374	248	206	245	339	288	85,0	103,2
65	59	46	64	31	51	50	98,0	68,5
267	260	143	205	319	128	186	145,3	88,6
51	63	46	41	47	60	83	138,3	118,6
99	164	183	138	96	155	163	105,2	93,1
1.098	1.319	940	1.111	1.051	1.150	1.034	89,9	86,7
7.250	7.659	5.866	7.898	7.194	5.814	6.612	113,7	118,4

G 23. Prijavljene potrebe za radnicima od kolovoza 2021. do kolovoza 2022. po županijama



T 18. NAJTRAŽENIJA ZANIMANJA S FREKVENCIJOM 110 I VIŠE PO RODOVIMA I ZANIMANJIMA OD SIJEČNJA DO KOLOVOZA 2022. U PODRUČNOJ SLUŽBI ZAGREB

Naziv zanimanja	Ukupno	Neodređeno vrijeme	Pripravnici
(2) Znanstvenici/znanstvenice, inženjeri/inženjerke i stručnjaci/stručnjakinje			
medicinska sestra/medicinski tehničar	1.777	898	11
odgojitelj/odgojiteljica predškolske djece	1.089	338	76
suradnik/suradnica u praktičnoj nastavi	934	6	0
viši medicinski tehničar/viša medicinska sestra	790	295	8
diplomirani ekonomist/diplomirana ekonomistica	754	442	45
diplomirani pravnik/diplomirana pravica	655	406	88
doktor/doktorica medicine	383	276	0
diplomirani građevinski inženjer/diplomirana građevinska inženjerka	170	131	29
diplomirani informatičar/diplomirana informatičarka	168	98	15
viši fizioterapeut/viša fizioterapeutkinja	165	27	119
fizioterapeut/fizioterapeutkinja	152	55	21
profesor/profesorica matematike, srednja škola	144	60	0
razredni učitelj/razredna učiteljica	142	26	0
diplomirani socijalni radnik/diplomirana socijalna radnica	135	60	17
psiholog/psihologinja	121	44	21

(3) Tehničari/tehničarke i stručni suradnici/stručne suradnice			
ekonomist/ekonomistica	314	137	21
komercijalni službenik/komercijalna službenica	307	111	12
elektrotehničar/elektrotehničarka	299	142	18
strojarski tehničar/strojarska tehničarka	221	121	11
komercijalist/komercijalistica	202	56	3
farmaceutski tehničar/farmaceutska tehničarka	164	36	77
medicinski laboratorijski inženjer/medicinska laboratorijska inženjerka	155	45	12
medicinski laboratorijski tehničar/medicinska laboratorijska tehničarka	134	49	16
građevinski inženjer/građevinska inženjerka	124	80	11
građevinski tehničar/građevinska tehničarka	110	57	9

(4) Administrativni službenici/administrativne službenice			
skladištar/skladištarka	1.050	211	1
administrativni službenik/administrativna službenica	965	490	15
ekonomski službenik/ekonomska službenica	510	245	16
telefonist/telefonistica	443	90	0
repcionar/repcionarka	300	81	3
upravni službenik/upravna službenica	290	202	0
poštar/poštarica	270	208	0
knjigovođa/knjigovotkinja	249	158	8
turistički animator/turistička animatorica	121	0	0

(5) Uslužna i trgovačka zanimanja			
prodavač/prodavačica	6.378	800	1
konobar/konobarica	1.598	677	1
čuvar	1.389	993	0
kuhar/kuharica	1.126	468	1
njegovatelj/njegovateljica starijih i nemoćnih osoba	775	444	3
pomoćni kuhar/pomoćna kuharica	576	225	1
frizer/frizerka	284	218	27
vatrogasac/vatrogaskinja	224	169	0
kozmetičar/kozmetičarka	214	143	8
blagajnik/blagajnica	201	39	0
pomoćni konobar/pomoćna konobarica	184	40	0
trgovački demonstrator i prodavač/trgovačka demonstratorica i prodavačica	148	19	0

Naziv zanimanja	Ukupno	Neodređeno vrijeme	Pripravnici
dadilja	116	10	0
čuvar/čuvarica objekata i okoliša	113	29	0

(7) Zanimanja u obrtu i pojedinačnoj proizvodnji

bravar/bravarica	424	265	0
elektroinstalater/elektroinstalaterka	406	307	4
zidar/zidarka	357	212	0
zavarivač/zavarivačica	295	177	0
instalater/instalaterka grijanja i klimatizacije	292	206	2
električar/električarka održavanja	281	147	4
tesar/tesarica	262	153	0
stolar/stolarica	215	133	1
monter/monterka građevinskih elemenata	209	153	0
soboslikar/soboslikarica, ličilac/ličiljica	196	146	0
rukovatelj/rukovateljica brojčano upravljanim strojem za obradu kovina	184	113	0
automehaničar/automehaničarka	183	123	2
vodoinstalater/vodoinstalaterka	166	104	0
elektromonter/elektromonterka	147	82	4
šivač/šivačica	144	101	1
armirač/armiračica	143	88	0
kovinobrusač/kovinobrusačica	140	124	0
fasader/fasaderka	136	88	0
mesar/mesarica	122	17	0

(8) Rukovatelji/rukovateljice postrojenjima i strojevima, industrijski proizvođači/industrijske proizvođačice i sastavljači/sastavljačice proizvoda

vozač/vozačica teretnog vozila	647	300	1
vozač/vozačica lakog dostavnog vozila	382	160	0
vozač/vozačica viličara	227	34	0
vozač/vozačica teretnog vozila s prikolicom	188	130	0
vozač/vozačica autobusa	186	37	0
rukovatelj/rukovateljica građevinskim strojevima	128	67	1
vozač/vozačica taksija	116	82	0

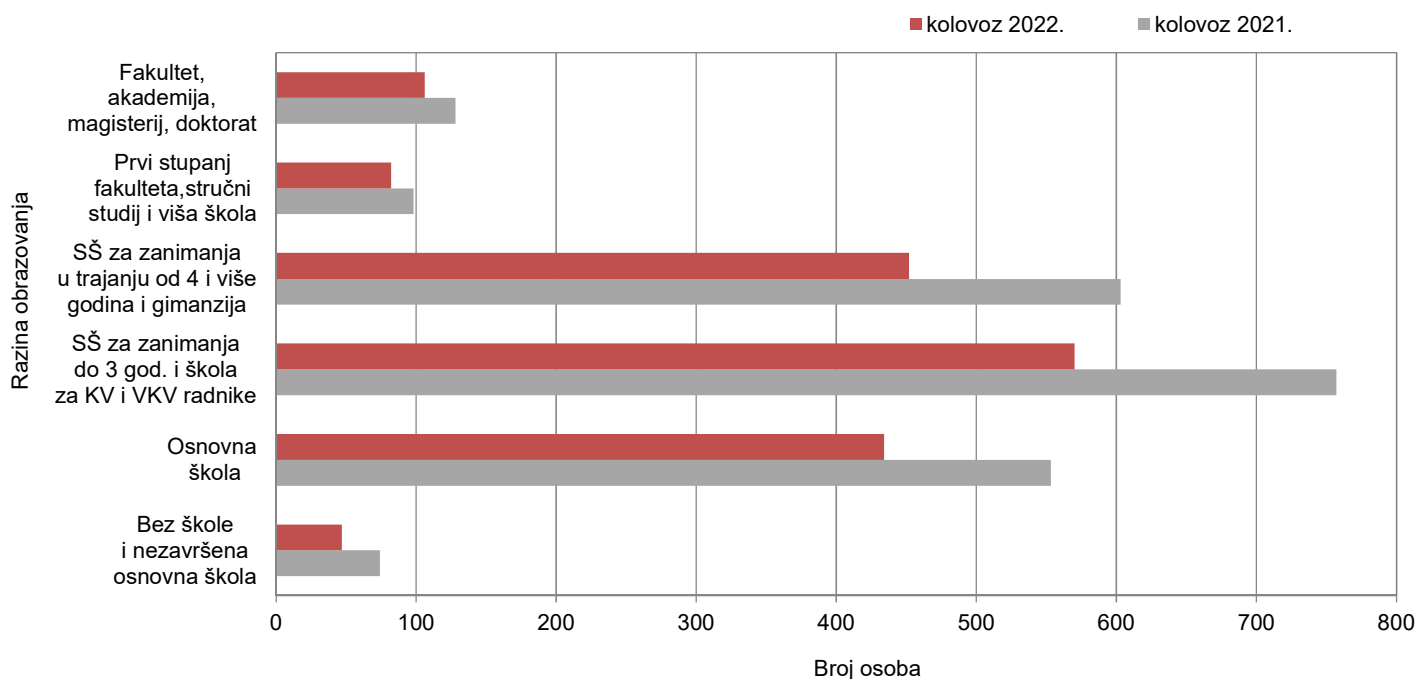
(9) Jednostavna zanimanja

čistač/čistačica	3.971	915	0
radnik/radnica na proizvodnoj liniji	1.584	362	3
skladišni radnik/skladišna radnica	787	105	0
sobar/sobarica	577	61	0
kuhinjski radnik/kuhinjska radnica	551	176	1
dostavljač/dostavljačica	480	294	0
radnik/radnica u niskogradnji	322	160	0
kućni majstor/kućna majstorica	220	117	0
dostavljač/dostavljačica robe	199	124	0
ručni pakiratelj/ručna pakirateljica	191	43	0
transportni radnik/transportna radnica	178	57	0
pralja (tradicionalna)	168	62	0
radnik/radnica za pomoć u kući	157	1	0
drvoprerađivački radnik/drvoprerađivačka radnica	135	24	0
radnik/radnica u visokogradnji	131	100	0
poljoprivredni radnik/poljoprivredna radnica	124	17	0
berač/beračica poljoprivrednih proizvoda	113	8	0
radnik/radnica u održavanju	111	36	0

**T 19. REGISTRIRANA NEZAPOSLENOST I IZLASC IZ EVIDENCIJE HRVATSKIH BRANITELJA
PREMA RAZINI OBRAZOVANJA I ISPOSTAVAMA
U KOLOVOZU 2022. GODINE U PODRUČNOJ SLUŽBI ZAGREB**

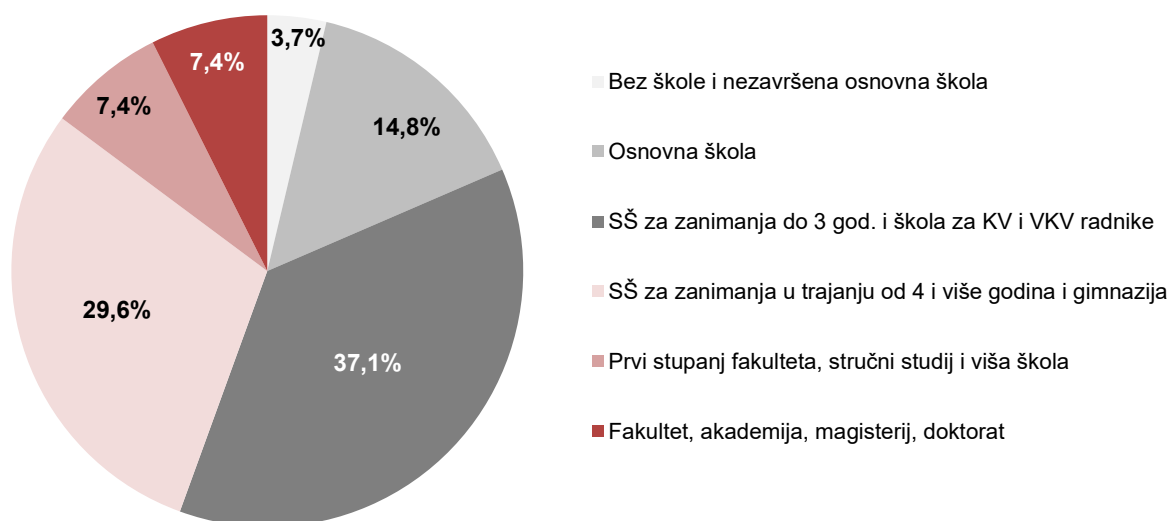
Ispostava Županija Područna služba	Nezaposlene osobe							Novoprijavljeni						
	UKUPNO	Bez škole i nezavršena osnovna škola	Osnovna škola	SŠ za zanimanja do 3 god. i škola za KV i VKV radnike	SŠ za zanimanja u trajanju od 4 i više godina i gimnazija	Prvi stupanj fakulteta, stručni studij i viša škola	Fakultet, akademija, magisterij, doktorat	UKUPNO	Bez škole i nezavršena osnovna škola	Osnovna škola	SŠ za zanimanja do 3 god. i škola za KV i VKV radnike	SŠ za zanimanja u trajanju od 4 i više godina i gimnazija	Prvi stupanj fakulteta, stručni studij i viša škola	Fakultet, akademija, magisterij, doktorat
ZAGREB	703	14	160	224	200	39	66	16	0	1	9	3	2	1
ZAGREB JUG	246	4	57	86	72	15	12	13	0	4	3	6	0	0
ZAGREB ZAPAD	239	4	53	86	67	13	16	12	1	3	5	3	0	0
SESVETE	53	2	20	14	13	2	2	5	0	1	0	2	1	1
GRAD ZAGREB	1.241	24	290	410	352	69	96	46	1	9	17	14	3	2
DUGO SELO	42	2	16	19	4	1	0	2	0	0	2	0	0	0
IVANIĆ - GRAD	95	12	32	31	19	1	0	9	1	2	3	3	0	0
JASTREBARSKO	31	0	13	11	6	1	0	0	0	0	0	0	0	0
SAMOBOR	101	1	25	34	33	2	6	9	0	2	4	3	0	0
SV. IVAN ZELINA	10	0	5	5	0	0	0	1	0	1	0	0	0	0
VELIKA GORICA	83	6	23	27	24	3	0	1	0	0	1	0	0	0
VRBOVEC	31	1	11	11	5	1	2	0	0	0	0	0	0	0
ZAPREŠIĆ	57	1	19	22	9	4	2	0	0	0	0	0	0	0
ZAGREBAČKA ŽUPANIJA	450	23	144	160	100	13	10	22	1	5	10	6	0	0
PODRUČNA SLUŽBA ZAGREB: VIII./22.	1.691	47	434	570	452	82	106	68	2	14	27	20	3	2
PODRUČNA SLUŽBA ZAGREB: VIII./21.	2.213	74	553	757	603	98	128	67	3	17	26	12	3	6
Indeks <u>VIII./22.</u> <u>VIII./21.</u>	76,4	63,5	78,5	75,3	75,0	83,7	82,8	101,5	66,7	82,4	103,8	166,7	100,0	33,3

G 24. Nezaposleni hrvatski branitelji prema razini obrazovanja krajem kolovoza 2021. i 2022.



Zaposleni s evidencije na temelju radnog odnosa							Izlasci iz evidencije zbog ostalih razloga						
UKUPNO	Bez škole i nezavršena osnovna škola	Osnovna škola	SŠ za zanimanja do 3 god. i škola za KV i VKV radnike	SŠ za zanimanja u trajanju od 4 i više godina i gimnazija	Prvi stupanj fakulteta, stručni studij i viša škola	Fakultet, akademija, magisterij, doktorat	UKUPNO	Bez škole i nezavršena osnovna škola	Osnovna škola	SŠ za zanimanja do 3 god. i škola za KV i VKV radnike	SŠ za zanimanja u trajanju od 4 i više godina i gimnazija	Prvi stupanj fakulteta, stručni studij i viša škola	Fakultet, akademija, magisterij, doktorat
10	0	1	3	2	2	2	19	0	2	9	7	0	1
5	1	2	2	0	0	0	3	0	1	1	1	0	0
5	0	0	3	2	0	0	5	0	1	2	1	0	1
1	0	0	0	1	0	0	4	0	1	2	1	0	0
21	1	3	8	5	2	2	31	0	5	14	10	0	2
0	0	0	0	0	0	0	5	0	2	2	0	1	0
2	0	0	1	1	0	0	1	0	0	1	0	0	0
0	0	0	0	0	0	0	3	0	3	0	0	0	0
2	0	0	1	1	0	0	4	0	4	0	0	0	0
0	0	0	0	0	0	0	0	0	0	0	0	0	0
2	0	1	0	1	0	0	1	0	0	1	0	0	0
0	0	0	0	0	0	0	2	0	1	1	0	0	0
0	0	0	0	0	0	0	2	0	0	1	0	1	0
6	0	1	2	3	0	0	18	0	10	6	0	2	0
27	1	4	10	8	2	2	49	0	15	20	10	2	2
59	0	13	23	15	4	4	41	1	15	8	12	4	1
45,8	-	30,8	43,5	53,3	50,0	50,0	119,5	-	100,0	250,0	83,3	50,0	200,0

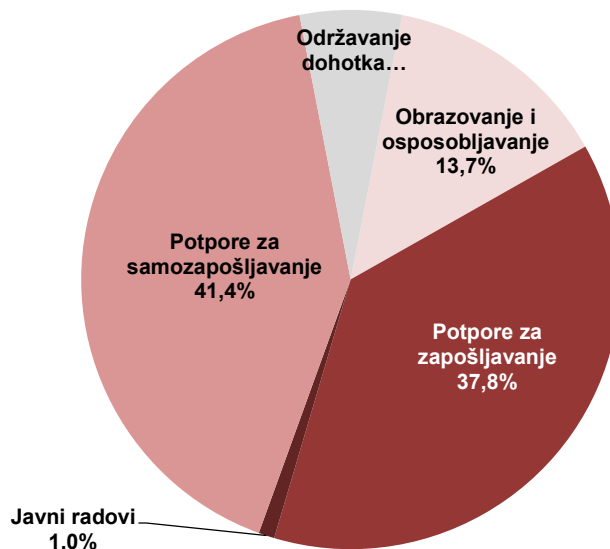
G 25. Struktura hrvatskih branitelja zaposlenih na temelju radnog odnosa prema razini obrazovanja u kolovozu 2022.



**T 20. OSOBE UKLJUČENE U PROGRAME AKTIVNE POLITIKE ZAPOŠLJAVANJA
PO MJERAMA U PODRUČNOJ SLUŽBI ZAGREB**

Program / Mjera		NOVOUKLJUČENI U KOLOVOZU 2022.			NOVOUKLJUČENI U 2022. (DO 31.8.)			AKTIVNI KORISNICI KRAJEM KOLOVOZA 2022.		
		PODRUČNA SLUŽBA ZAGREB	GRAD ZAGREB	ZAGREBAČKA ŽUPANIJA	PODRUČNA SLUŽBA ZAGREB	GRAD ZAGREB	ZAGREBAČKA ŽUPANIJA	PODRUČNA SLUŽBA ZAGREB	GRAD ZAGREB	ZAGREBAČKA ŽUPANIJA
UKUPNO		397	304	93	2.635	2.045	590	5.374	4.182	1.192
Vrsta mjere (LMP klasifikacija)	2. Obrazovanje i osposobljavanje	30	27	3	362	298	64	181	167	14
	Obrazovanje nezaposlenih osoba i ostalih tražitelja zaposlenja	18	18	0	144	144	0	103	103	0
	Obrazovanje za temeljne vještine osobnog i profesionalnog razvoja	0	0	0	0	0	0	0	0	0
	Osposobljavanje na radnom mjestu	0	0	0	55	50	5	37	37	0
	Potpore za usavršavanje	12	9	3	163	104	59	41	27	14
	Stručno osposobljavanje za rad bez zasnivanja radnog odnosa	0	0	0	0	0	0	0	0	0
	4. Potpore za zapošljavanje	185	146	39	996	794	202	1.817	1.476	341
	Potpore za zapošljavanje	95	69	26	614	465	149	981	740	241
	Potpore za zapošljavanje - zeleno/digitalno	1	1	0	5	4	1	5	4	1
	Potpore za pripravništvo	39	32	7	277	241	36	580	509	71
	Potpore za pripravništvo u javnim službama	43	37	6	82	67	15	233	206	27
	Potpore za pripravništvo - zeleno/digitalno	7	7	0	18	17	1	18	17	1
	6. Javni radovi	5	5	0	25	19	6	24	19	5
	7. Potpore za samozapošljavanje	177	126	51	1.091	807	284	3.134	2.397	737
	Potpore za samozapošljavanje	155	106	49	1.006	733	273	3.040	2.316	724
	Potpore za samozapošljavanje - zeleno/digitalno	14	13	1	65	60	5	65	60	5
	Potpore za proširenje poslovanja	8	7	1	20	14	6	29	21	8
	8. Održavanje dohotka	0	0	0	161	127	34	218	123	95
	Potpore za očuvanje radnih mjesta - skraćivanje radnog vremena	0	0	0	0	0	0	0	0	0
	Potpore za očuvanje radnih mjesta u sektoru proizvodnje tekstila, odjeće, obuće, kože i drva	0	0	0	38	6	32	218	123	95
Stalni sezonac	0	0	0	123	121	2	0	0	0	
Spol	Muškarci	191	141	50	1.300	928	372	2.755	2.008	747
	Žene	206	163	43	1.335	1.117	218	2.619	2.174	445
Dob	Do 24 godine	106	75	31	515	371	144	1.070	793	277
	25 - 29	99	84	15	643	523	120	1.217	1.005	212
	30 - 49	158	119	39	1.164	897	267	2.511	1.945	566
	50 - 54	18	13	5	173	136	37	323	238	85
	55 godina i više	16	13	3	140	118	22	253	201	52
Osobe romske nacionalne manjine prema Nacionalnom programu za Rome		0	0	0	0	0	0	0	0	0
Osobe s invaliditetom		9	5	4	62	52	10	74	63	11
Hrvatski branitelji		11	11	0	69	53	16	136	96	40

G 26. Struktura novouključenih osoba u mjere aktivne politike zapošljavanja u 2022. godini (do 31.08.)



IZVORI PODATAKA I OBJAŠNENJE POJMOVA

Izvori podataka za Mjesečni statistički bilten su evidencije koje se vode u Hrvatskom zavodu za zapošljavanje prema odredbama Zakona o tržištu rada (Narodne novine, br. 118/18, 32/20, 18/22) i važećih pravilnika.

NEZAPOSLENE OSOBE

Osobe u dobi od 15 do 65 godina sposobne ili djelomično sposobne za rad koje nisu u radnom odnosu, aktivno traže posao i raspoložive su za rad te zadovoljavaju sve kriterije iz odredbi Zakona o tržištu rada, a evidentirane su u Hrvatskom zavodu za zapošljavanje na kraju izvještajnog mjeseca.

U Zakonu o tržištu rada (čl. 10) nezaposlena osoba je definirana na sljedeći način:

Nezaposlenom osobom u smislu ovoga Zakona smatra se osoba sposobna ili djelomično sposobna za rad, u dobi od 15 do 65 godina koja nije u radnom odnosu, koja ne obavlja samostalnu djelatnost, aktivno traži posao i raspoloživa je za rad te ako:

- ne ostvari mjesečni primitak od pružanja usluga prema posebnim propisima ili ne ostvari mjesečni primitak, odnosno drugi dohodak prema propisima o porezu na dohodak s obzirom na podatak o uplaćenim doprinosima za obvezna osiguranja dobivenim od Središnjeg registra osiguranika, a koji je veći od prosječne isplaćene novčane naknade u prethodnoj kalendarskoj godini
- nema registrirano trgovačko društvo ili drugu pravnu osobu, odnosno nema više od 25% udjela u trgovačkom društvu ili drugoj pravnoj osobi
- nije član zadruge ili upravitelj zadruge
- nije predsjednik, član uprave ili izvršni direktor trgovačkog društva ili likvidator
- nema registrirani obrt, slobodno zanimanje ili djelatnost poljoprivrede i šumarstva
- ne obavlja domaću radinost ili sporedno zanimanje prema posebnom propisu
- nije osigurana kao poljoprivrednik po propisima o mirovinskom osiguranju
- nije zaposlena prema posebnim propisima
- nije korisnik mirovine, osim korisnika mirovine koji ostvari pravo na invalidsku mirovinu zbog profesionalne nesposobnosti za rad odnosno korisnika mirovine koji ostvari pravo na invalidsku mirovinu zbog djelomičnog gubitka radne sposobnosti i korisnika obiteljske mirovine kojemu se ta mirovina ne isplaćuje
- ne ispunjava uvjete za starosnu mirovinu
- nije osigurana na produženo mirovinsko osiguranje na temelju ugovora o radu na određeno vrijeme za stalne sezonske poslove
- nije uključena u program socijalnog uključivanja na temelju nalaza i mišljenja centra za profesionalnu rehabilitaciju o privremenoj nezapošljivosti ili
- nije redoviti učenik ili student.

NOVOPRIJAVLJENI

Nezaposlene osobe koje su se tijekom izvještajnog mjeseca prijavile u evidenciju Hrvatskog zavoda za zapošljavanje. S obzirom na prethodni status, ulazak u evidenciju može biti:

1. **Izravno iz radnog odnosa** – odnosi se na nezaposlene osobe koje su neposredno prije prijavljivanja na evidenciju Hrvatskoga zavoda za zapošljavanje bile u radnom odnosu.
2. **Iz individualne poljoprivrede ili nekog drugog oblika rada** – odnosi se na nezaposlene osobe koje su neposredno prije prijavljivanja na evidenciju Hrvatskoga zavoda za zapošljavanje bile zaposlene na vlastitom gospodarstvu ili gospodarstvu u vlasništvu obitelji, radile kao pomažući članovi obitelji u obiteljskom poduzeću, obavljale stručno osposobljavanje za rad bez zasnivanja radnog odnosa i drugo.
3. **Izravno iz redovitog školovanja** – odnosi se na nezaposlene osobe koje su neposredno prije prijavljivanja na evidenciju Hrvatskoga zavoda za zapošljavanje bile na redovitom školovanju, tj. bili učenici ili studenti uključeni u redovito obrazovanje.
4. **Iz neaktivnosti** – odnosi se na nezaposlene osobe koje neposredno prije prijavljivanja na evidenciju Hrvatskoga zavoda za zapošljavanje nisu bile na redovitom školovanju i nisu radile, tj. bile su neaktivne. U ovu kategoriju ulaze npr. osobe koje duže vrijeme (više od 3 mjeseca) nisu bile u radnom odnosu niti su radile u drugim oblicima zaposlenosti, domaćice, osobe na dragovoljnom odsluženju vojnog roka i sl.

IZLASCIZ EVIDENCIJE

Prema članku 17. Zakona o tržištu rada, Zavod prestaje voditi osobu kao nezaposlenu u evidenciji, ako ta osoba:

- zasnjuje radni odnos
- ostvari mjesečni primitak od pružanja usluga prema posebnim propisima ili ostvari mjesečni primitak, odnosno drugi dohodak prema propisima o porezu na dohodak s obzirom na podatak o uplaćenim doprinosima za obvezna osiguranja dobivenim od Središnjeg registra osiguranika, a koji je veći od prosječne isplaćene novčane naknade u prethodnoj kalendarskoj godini
- obavlja posao bez potvrde, ugovora, odnosno rješenja na temelju kojeg radi
- registrira trgovačko društvo ili drugu pravnu osobu, odnosno stekne više od 25% udjela u trgovačkom društvu ili drugoj pravnoj osobi
- postane član zadruge ili upravitelj zadruge
- postane predsjednik uprave, član uprave ili izvršni direktor trgovačkog društva ili likvidator
- registrira obrt, slobodno zanimanje ili djelatnost poljoprivrede i šumarstva
- obavlja domaću radinost ili sporedno zanimanje prema posebnom propisu
- postane poljoprivredni osiguranik po propisima o mirovinskom osiguranju
- zaposli se prema posebnim propisima
- ispunji uvjete za starosnu mirovinu, ostvari prijevremenu starosnu mirovinu, ostvari starosnu mirovinu za dugogodišnjeg osiguranika, ostvari obiteljsku mirovinu koja joj se isplaćuje ili ostvari invalidsku mirovinu zbog opće nesposobnosti za rad odnosno invalidsku mirovinu zbog potpunog gubitka radne sposobnosti
- uključujući se u program socijalnog uključivanja na temelju nalaza i mišljenja centra za profesionalnu rehabilitaciju o privremenoj nezapošljivosti
- ima utvrđenu opću nesposobnost za rad odnosno potpuni gubitak radne sposobnosti prema propisima o mirovinskom osiguranju
- obavlja stručno osposobljavanje za rad bez zasnivanja radnog odnosa
- ostvari prava na roditeljsku, posvojiteljsku ili skrbničku poštedu od rada odnosno roditeljsku, posvojiteljsku ili skrbničku brigu o novorođenom djetetu po posebnom propisu
- postane redoviti učenik ili student
- nastupi na dragovoljno vojno osposobljavanje ili se uključiti u program obrazovanja odraslih za zanimanje policajac
- bude pritvorena ili joj bude određen istražni zatvor
- nastupi na izdržavanje kazne zatvora
- navršiti 65 godina života
- odbije se uključiti u obrazovni program ili ga bez opravdanog razloga prekine, odnosno ne završi obrazovni program koji je sukladan njezinim procijenjenim osobnim i profesionalnim sposobnostima, a koji je organizirao odnosno troškove snosio Zavod u svrhu povećanja njezine mogućnosti zapošljavanja
- ne ispunjava uvjete o aktivnom traženju posla i raspoloživosti za rad te ne obavlja aktivnosti u dinamici utvrđenoj u profesionalnom planu
- postane osiguranik produženog mirovinskog osiguranja na temelju ugovora o radu na određeno vrijeme za stalne sezonske poslove
- odjavi se s evidencije
- u potpisanoj izjavi iz članka 10. stavka 2. ovoga Zakona navede neistinite podatke
- ne prihvati ponudena zaposlenja u okviru stečene razine kvalifikacije i radnog iskustva do utvrđivanja profesionalnog plana iz članka 24. ovoga Zakona, a nakon toga ponudena zaposlenja iz utvrđenog profesionalnog plana i sporazuma za uključivanje na tržište rada ili ako svojim postupanjem uzrokuje odbijanje zaposlenja od strane poslodavca, osim ako odbije zaposlenje iz razloga što poslodavac redovito ne ispunjava obveze prema radnicima.

ZAPOSLENI S EVIDENCIJE

Osobe koje su tijekom izvještajnog mjeseca zaposlene s evidencije Hrvatskog zavoda za zapošljavanje na temelju radnog odnosa i na temelju drugih poslovnih aktivnosti.

ZAPOSLENI S EVIDENCIJE NA TEMELJU RADNOG ODNOSA

Osobe koje su tijekom izvještajnog mjeseca zasnovale radni odnos na temelju ugovora o radu u zemlji ili inozemstvu, a bile su u evidenciji Hrvatskog zavoda za zapošljavanje.

Zaposleni prema mjestu rada – pod mjestom rada u kojem se radnik zaposlio navedene su četiri mogućnosti:

- Radnik se zaposlio na području **ispostave** Hrvatskog zavoda za zapošljavanje u kojoj je bio prijavljen.
- Radnik se zaposlio na području **područne službe** Hrvatskog zavoda za zapošljavanje u kojem je bio prijavljen.
- Radnik se zaposlio na području **druge područne službe/uređa** Hrvatskog zavoda za zapošljavanje, a ne u onom u kojem je bio prijavljen.
- Radnik se zaposlio u **inozemstvu**.

ZAPOSLENI S EVIDENCIJE NA TEMELJU DRUGIH POSLOVNIH AKTIVNOSTI

Osobe koje su tijekom izvještajnog mjeseca započele obavljati neke druge poslovne aktivnosti u vezi sa zapošljavanjem, tj. ako su: uključile se u stručno osposobljavanje za rad bez zasnivanja radnog odnosa, ostvarile mjesečni primitak, odnosno dohodak veći od prosječne isplaćene novčane naknade u prethodnoj kalendarskoj godini, registrirale ili stekle više od 25 % udjela u trgovačkom društvu ili drugoj pravnoj osobi, registrirale obrt ili slobodno zanimanje, postale predsjednik uprave, član uprave ili izvršni direktor trgovačkog društva te član ili upravitelj zadruge, postale osiguranik produženog mirovinskog osiguranja na temelju ugovora o radu na određeno vrijeme za stalne sezonske poslove, zaposlile se prema posebnim propisima, a bile su u evidenciji Hrvatskoga zavoda za zapošljavanje.

IZLASCİ IZ EVIDENCIJE ZBOG OSTALIH RAZLOGA

Osobe koje su tijekom izvještajnog mjeseca izašle iz evidencije Hrvatskoga zavoda za zapošljavanje zbog svih ostalih razloga osim zapošljavanja na temelju radnog odnosa ili drugih poslovnih aktivnosti, a sukladno čl. 17. Zakona o tržištu rada (ostvarivanje prava na mirovinu, na roditeljsku, posvojiteljsku ili skrbničku poštedu od rada, opća nesposobnost za rad ili privremena nezapošljivost, objava s evidencije, neispunjavanje uvjeta za aktivno traženje posla i drugo).

KORISNICI NOVČANE NAKNADE

Nezaposlene osobe evidentirane u Hrvatskom zavodu za zapošljavanje koje su prema odredbama Zakona o tržištu rada ostvarile novčanu naknadu tijekom izvještajnog mjeseca.

PRIJAVLJENE POTREBE ZA RADNICIMA

Broj slobodnih radnih mjesta koje su poslodavci prijavili Hrvatskom zavodu za zapošljavanje tijekom izvještajnog mjeseca, a odnose se na zapošljavanje na temelju radnog odnosa i na temelju drugih poslovnih aktivnosti. Podaci prikazuju broj traženih radnika prema mjestu zaprimanja prijave potreba za radnicima.

Broj traženih radnika prikazan po pojedinim godinama predstavlja zbroj svih mjeseci za dotičnu godinu.

NEZAPOSLENI HRVATSKI BRANITELJI

Nezaposlene osobe evidentirane u Hrvatskom zavodu za zapošljavanje na kraju izvještajnog mjeseca koje su prema odredbama Zakona o hrvatskim braniteljima iz Domovinskoga rata i članovima njihovih obitelji (Narodne novine, 121/17) stekle status branitelja.

TRAŽITELJI ZAPOSLENJA

Osobe koje se mogu prijaviti Zavodu prema članku 13. Zakona o tržištu rada radi savjetovanja i informiranja s ciljem razvoja upravljanja karijerom i posredovanja, a ne smatraju se nezaposlenim osobama iz članka 10. spomenutog Zakona.

AKTIVNA POLITIKA ZAPOŠLJAVANJA

Mjere aktivne politike zapošljavanja iz nadležnosti Hrvatskoga zavoda za zapošljavanje regulirane su Zakonom o tržištu rada (NN 118/18, 32/20), koji propisuje način donošenja i sadržaj mjera aktivne politike zapošljavanja, glavne ciljeve mjera za poticanje zapošljavanja te uvjete i način korištenja sredstava za provođenje mjera.

Provedba mjera aktivne politike zapošljavanja iz nadležnosti Zavoda temelji se na relevantnim europskim i hrvatskim strateškim dokumentima te preporukama Vijeća Europske unije. Važnost mjera aktivne politike zapošljavanja istaknuta je u Programu Vlade Republike Hrvatske za razdoblje 2020. – 2024. u okviru cilja 1.1. Očuvanje radnih mjesta i socijalna sigurnost, Nacionalnom planu za rad, zaštitu na radu i zapošljavanje za razdoblje od 2021. do 2027. godine, Akcijskom planu za provedbu Nacionalnog plana za rad, zaštitu na radu i zapošljavanje za razdoblje od 2021. do 2027. godine, za razdoblje od 2021. do 2024. godine te Provedbenom programu Ministarstva rada, mirovinskoga sustava, obitelji i socijalne politike za razdoblje 2021. do 2024. godine.

Mjere su usmjerene na poticanje zapošljavanja, usavršavanja, samozapošljavanja, obrazovanja, zapošljavanje u javnim radovima te očuvanje radnih mjesta osoba koje su u nepovoljnom položaju na tržištu rada te koje bi mogle izgubiti svoja radna mjesta. Sredstva za provedbu ovog programa osiguravaju se u Državnom proračunu, kao i iz sredstava EU fondova.

KLASIFIKACIJE

U Tablici 5 u kojoj se podaci prikazuju po djelatnostima, koristi se **Nacionalna klasifikacija djelatnosti 2007 - NKD 2007** prema odluci Vlade Republike Hrvatske (Narodne novine, br. 58/07, 72/07), a u službenoj je primjeni od 1. siječnja 2009. Ta je klasifikacija utemeljena na europskoj klasifikaciji NACE Rev. 2 koja je obvezna za države članice Europske unije.

U Tablici 6 u kojoj se podaci prikazuju po rodu zanimanja, koristi se **Nacionalna klasifikacija zanimanja 2010 - NKZ 10** (Narodne novine, br. 147/10, 14/11). Ona predstavlja normu za sve korisnike pri iskazivanju podataka o zanimanjima. Izrađena je primjenom načela i sustava Međunarodne standardne klasifikacije zanimanja (*International Standard Classification of Occupations* ISCO-08), čime je omogućena usporedivost podataka na međunarodnoj razini. Prema Nacionalnoj klasifikaciji zanimanja, zanimanje je definirano kao skup poslova i radnih zadaća koji su svojim sadržajem i vrstom organizacijski i tehnološki toliko srodni i međusobno povezani da ih obavlja jedan izvršitelj koji posjeduje odgovarajuća znanja, sposobnosti i vještine.

Zanimanja nezaposlenih osoba određuju se prema poslovima koje osobe traže, odnosno koje su obavljale prije ulaska u nezaposlenost. Kod nezaposlenih osoba bez radnog iskustva zanimanja se određuju prema osposobljenosti za rad, tj. zvanju. Nezaposlenoj se osobi na taj način može odrediti i nekoliko zanimanja, a statistički podaci prikazuju prioriteto zanimanje određeno profesionalnim planom. Prioritetno zanimanje nezaposlene osobe koristi se i kod prikaza zaposlenih s evidencije po zanimanjima.

U tablicama u kojima se podaci prikazuju po obrazovanju koristi se **Nacionalna standardna klasifikacija obrazovanja - NSKO** (Narodne novine, br. 105/01) koja je usklađena s Međunarodnom standardnom klasifikacijom obrazovanja (*International Standard Classification of Education* – ISCED-97) kao međunarodnim standardom za prikupljanje i prezentiranje podataka o obrazovanju.

U tablici 20 mjere aktivne politike zapošljavanja koje provodi Hrvatski zavod za zapošljavanje klasificirane su i numerirane prema Eurostatovoj metodologiji za statistike tržišta rada (*Labour market policy statistics*) iz 2013. godine. Prikazani su samo tipovi intervencija koji se provode u Republici Hrvatskoj.