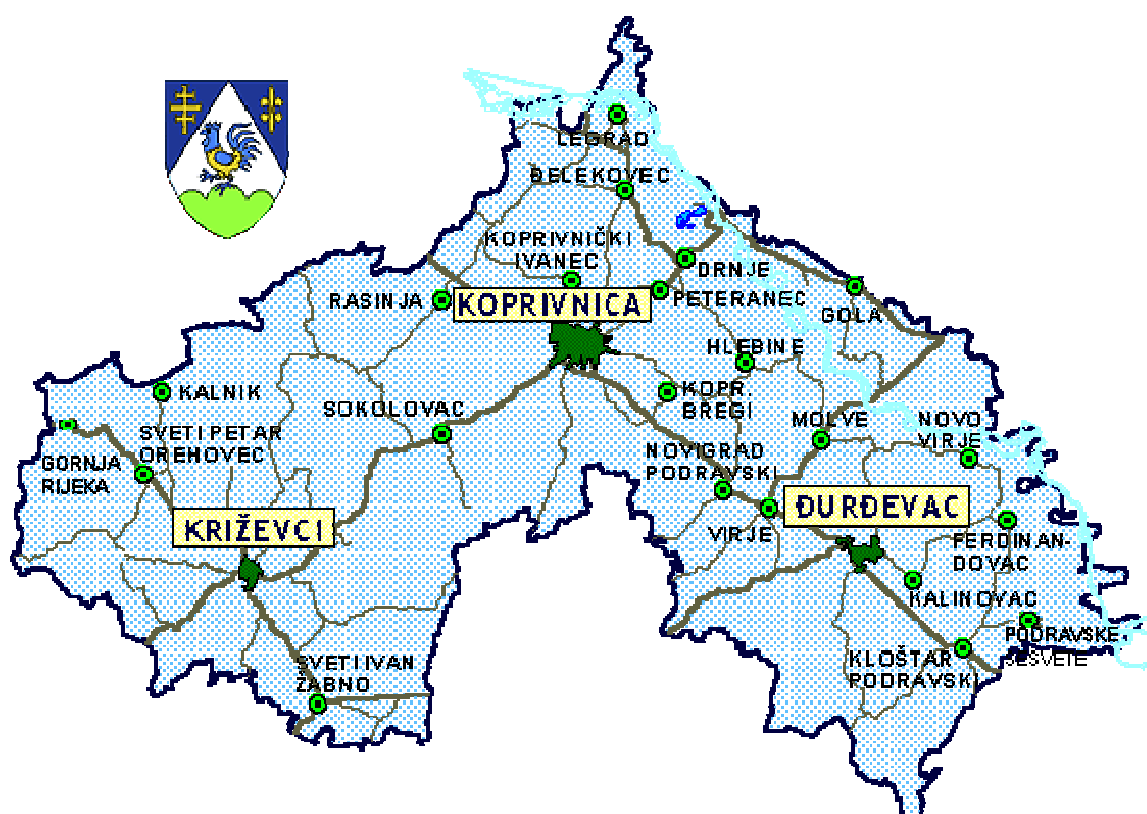


HRVATSKI ZAVOD ZA ZAPOSŁJAVANJE  
PODRUČNI URED  
KRIŽEVCI



MJESEČNI STATISTIČKI  
**BILTEN**

Godina: XXXI / 2022.

Broj: 08

**UREDNIŠTVO:** Dražen Ištvanović  
e-mail: drazen.istvanovic@hzz.hr

**IZDAVAČ:** Hrvatski zavod za zapošljavanje  
Područni ured Križevci  
Ulica kralja Tomislava 20

web – stranica: [www.hzz.hr](http://www.hzz.hr)

Telefon: 048/ 681 - 904  
681 - 905  
711 - 219

Fax: 048/ 270 - 289

**ZA IZDAVAČA:** Vesna Kuterovac  
Predstojnica Područnog ureda

**ISPOSTAVE:** ĐURĐEVAC  
Trg sv. Jurja bb  
tel: +385 (0) 48 625-940  
fax: +385 (0) 48 812-057

**KOPRIVNICA**  
A. Šenoe 1  
tel: +385 (0) 48 221-706  
tel: +385 (0) 48 221-709  
fax: +385 (0) 48 220-603

**KRIŽEVCI**  
Ulica kralja Tomislava 20  
tel: +385 (0) 48 681-904  
tel: +385 (0) 48 681-905  
tel: +385 (0) 48 711-219  
fax: +385 (0) 48 270-289

e-mail: [hzz.krizevci@hzz.hr](mailto:hzz.krizevci@hzz.hr)

## SADRŽAJ

1.	Kretanje zapošljavanja i evidentirane nezaposlenosti u mjesecu kolovozu 2022. godine .....	1
2.	TABLICE	
T – 1	Nezaposlenost i zapošljavanje od 2001. do 2021. godine za Područni ured Križevci .....	7
T – 2	Registrirana nezaposlenost, ulasci i izlasci iz evidencije prema razini obrazovanja i spolu tijekom kolovoza 2022. godine .....	8
T – 3	Nezaposlenost i zapošljavanje prema razini obrazovanja u kolovozu 2021. i 2022. godine .....	9
T – 4	Nezaposlenost i zapošljavanje prema razini obrazovanja od siječnja do kolovoza 2021. i 2022. godine .....	10
T – 5	Izlasci iz evidencije nezaposlenih prema razlozima i trajanju nezaposlenosti u kolovozu 2022. godine .....	11
T – 6	Registrirana nezaposlenost, zapošljavanje i traženi radnici prema djelatnostima i spolu u kolovozu 2022. godine .....	12
T – 7	Nezaposlene osobe prema razini obrazovanja krajem kolovoza 2022. godine.....	13
T – 8	Novoprijavljeni u evidenciju prema razini obrazovanja tijekom kolovoza 2022. godine.....	13
T – 9	Nezaposlene osobe po mjesecima .....	14
T – 10	Novoprijavljeni u evidenciju po mjesecima .....	14
T – 11	Nezaposlene osobe s invaliditetom po mjesecima .....	15
T – 12	Nezaposleni hrvatski branitelji po mjesecima .....	15
T – 13	Korisnici novčane naknade po mjesecima .....	16
T – 14	Zaposleni s evidencije na temelju radnog odnosa po mjesecima .....	16
T – 15	Zaposlene osobe s invaliditetom s evidencije na temelju radnog odnosa po mjesecima .....	17
T – 16	Zaposleni hrvatski branitelji s evidencije na temelju radnog odnosa po mjesecima .....	17
T – 17	Zaposleni s evidencije na temelju drugih poslovnih aktivnosti po mjesecima .....	18
T – 18	Traženi radnici po mjesecima .....	18
T – 19	Pregled nezaposlenih osoba prema općini prebivališta u mjesecu kolovozu 2022. godine .....	19
T – 20	Osobe uključene u Mjere aktivne politike zapošljavanja .....	20
	Izvori podataka i objašnjenje pojmova .....	21

## KRETANJE ZAPOŠLJAVANJA I EVIDENTIRANE NEZAPOSLENOSTI U MJESECU KOLOVOZU 2022. GODINE

### 1. NEZAPOSLENOST

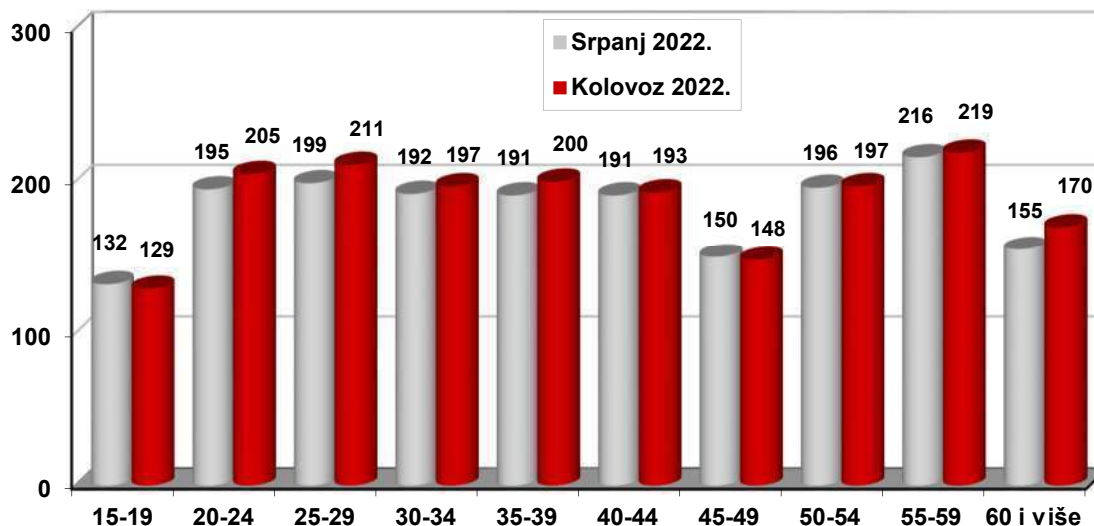
Krajem kolovoza 2022. godine u evidenciji Hrvatskog zavoda za zapošljavanje, Područnog ureda Križevci evidentirano je 1.869 nezaposlenih osoba, pri čemu je evidentirano 747 muškaraca s udjelom od 40,0 % i 1.122 žene s udjelom od 60,0 %. U odnosu na mjesec srpanj evidentirane su 52 osobe ili 2,9 % više, dok je u odnosu na mjesec kolovoz prethodne godine evidentirano 112 osoba ili 5,7 % manje. U odnosu na prethodni mjesec u Ispostavama Đurđevac i Koprivnica je evidentiran rast broja nezaposlenih osoba, i to u Ispostavi Đurđevac za 14 osoba ili 2,9 % te u Ispostavi Koprivnica za 39 osoba ili 3,5 %, dok je u Ispostavi Križevci evidentiran pad, i to za 1 osobu ili 0,4 %.

Promatrano prema spolu, krajem mjeseca kolovoza evidentirane su 1.122 nezaposlene žene, što je za 49 žena ili 4,6 % više nego u srpnju te za 3 žene ili 0,3 % više nego u mjesecu kolovozu prethodne godine. U odnosu na prethodni mjesec broj nezaposlenih žena povećao se u svim Ispostavama, i to u Ispostavi Đurđevac za 8 žena ili 2,7 %, u Ispostavi Koprivnica za 38 žena ili 6,0 % te u Ispostavi Križevci za 3 žene ili 2,0 %.

Nezaposlenih muškaraca je bilo evidentirano 747, što je za 3 muškarca ili 0,4 % više nego u srpnju te za 115 muškaraca ili 13,3 % manje nego u kolovozu prethodne godine. U odnosu na prethodni mjesec broj nezaposlenih muškaraca povećao se u Ispostavama Đurđevac i Koprivnica, i to u Ispostavi Đurđevac za 6 muškaraca ili 3,2 % te u Ispostavi Koprivnica za 1 muškarca ili 0,2 %, dok se je u Ispostavi Križevci smanjio za 4 muškarca ili 5,1 %.

Promatramo li udio u nezaposlenosti prema dobnim skupinama, krajem mjeseca kolovoza najveći udio u evidenciji bilježe osobe dobnе skupine 55-59 godina (11,7 %) te 25-29 (11,3 %), 20-24 (11,0 %) i 35-39 godina (10,7 %). Slijede dobnе skupine 30-34 (10,5 %), 50-54 (10,5 %), 40-44 (10,3 %) te 60 i više godina (9,1 %). Dobna skupina 45-49 godina čini 7,9 %, a 15-19 godina 6,9 % ukupnog broja nezaposlenih osoba.

Kretanje nezaposlenosti u odnosu na prethodni mjesec prema dobnim skupinama prikazano je na slijedećoj slici:



Krajem kolovoza u evidenciji je bilo registrirano 545 nezaposlenih mladih osoba do 29 godina starosti s udjelom od 29,2 % u ukupnom broju nezaposlenih osoba, što je u odnosu na srpanj više za 19 osoba ili 3,6 %, a u odnosu na kolovoz prethodne godine manje za 96 osoba ili 15,0 %.

Gledano prema razini obrazovanja, kretanje u nezaposlenosti je slijedeće:

MJESEC	UKUPNO	BEZ ŠKOLE I NEZAVRŠENA OSNOVNA ŠKOLA	OSNOVNA ŠKOLA	SŠ ZA ZANIMANJA DO 3 G. I ŠKOLA ZA KV I VKV RADNIKE	SŠ ZA ZANIMANJA U TRAJANJU OD 4 I VIŠE GOD.	GIMNAZIJA	PRVI STUPANJ FAKULTETA, STRUČNI STUDIJ I VIŠA ŠKOLA	FAKULTETI, AKADEMIJE, MAGISTERIJ, DOKTORAT
Kolovoz 22.	1.869	203	387	513	390	60	147	169
Udio (%)	100,0	10,9	20,7	27,4	20,9	3,2	7,9	9,0
Srpanj 22.	1.817	198	371	496	380	60	148	164
INDEKS Kolovoz/srpanj	102,9	102,5	104,3	103,4	102,6	100,0	99,3	103,0

U obrazovnoj strukturi nezaposlenih osoba najbrojnije su osobe sa završenom srednjom školom za zanimanja u trajanju do 3 godine i školom za KV i VKV radnike (513 osoba ili 27,4 %), zatim slijede osobe sa završenom srednjom školom u trajanju od 4 i više godina (390 osoba ili 20,9 %) te osobe sa završenom osnovnom školom (387 osoba ili 20,7 %).

Pad broja nezaposlenih osoba u odnosu na prethodni mjesec zabilježen je samo kod osoba s prvim stupnjem fakulteta, stručnim studijem i višom školom (za 0,7 %). Osobe s gimnazijom bilježe isti broj kao i prošli mjesec, dok je rast zabilježen kod osoba sa završenom osnovnom školom (za 4,3 %), osoba sa srednjom školom za zanimanja u trajanju do 3 godine i školom za KV i VKV radnike (za 3,4 %), osoba s fakultetom, akademijom, magisterijem i doktoratom (za 3,0 %), osoba sa srednjom školom za zanimanja u trajanju od 4 i više godina (za 2,6 %) te kod osoba bez škole i s nezavršenom osnovnom školom (za 2,5 %).

Krajem kolovoza je u evidenciji nezaposlenih evidentirano 18 osoba kojima je radni odnos prestao zbog prestanka rada poslodavca, što je za 3 osobe ili 14,3 % manje nego u srpnju te za 5 osoba ili 21,7 % manje nego u kolovozu prethodne godine.

Nezaposlenih hrvatskih branitelja krajem kolovoza evidentirano je 108 (za 1 branitelja ili 0,9 % više nego u srpnju te za 22 branitelja ili 16,9 % manje nego u kolovozu prethodne godine), a u ukupnom broju nezaposlenih čine udio od 5,8 %.

Krajem kolovoza je u evidenciji nezaposlenih evidentirano 89 osoba s invaliditetom (4,8 % u ukupnom broju nezaposlenih), što je za 2 osobe ili 2,3 % više nego u srpnju te za 12 osoba ili 11,9 % manje nego u kolovozu prethodne godine.

Novoprijavljenih osoba je tijekom kolovoza bilo 256 (za 36,0 % manje nego u srpnju te za 5,5 % više nego u kolovozu prethodne godine), od čega izravno iz radnog odnosa dolazi 160 osoba ili 62,5 %, izravno iz redovitog školovanja 33 osobe ili 12,9 % te iz neaktivnosti 63 osobe ili 24,6 %. Prema spolu, u evidenciju su ušla 94 muškarca ili 36,7 % i 162 žene ili 63,3 %. Najviše novoprijavljenih osoba bilo je u Ispostavi Koprivnica (160 osoba ili 62,5 %), zatim u Ispostavi Đurđevac (55 osoba ili 21,5 %) te najmanje u Ispostavi Križevci (41 osoba ili 16,0 %).

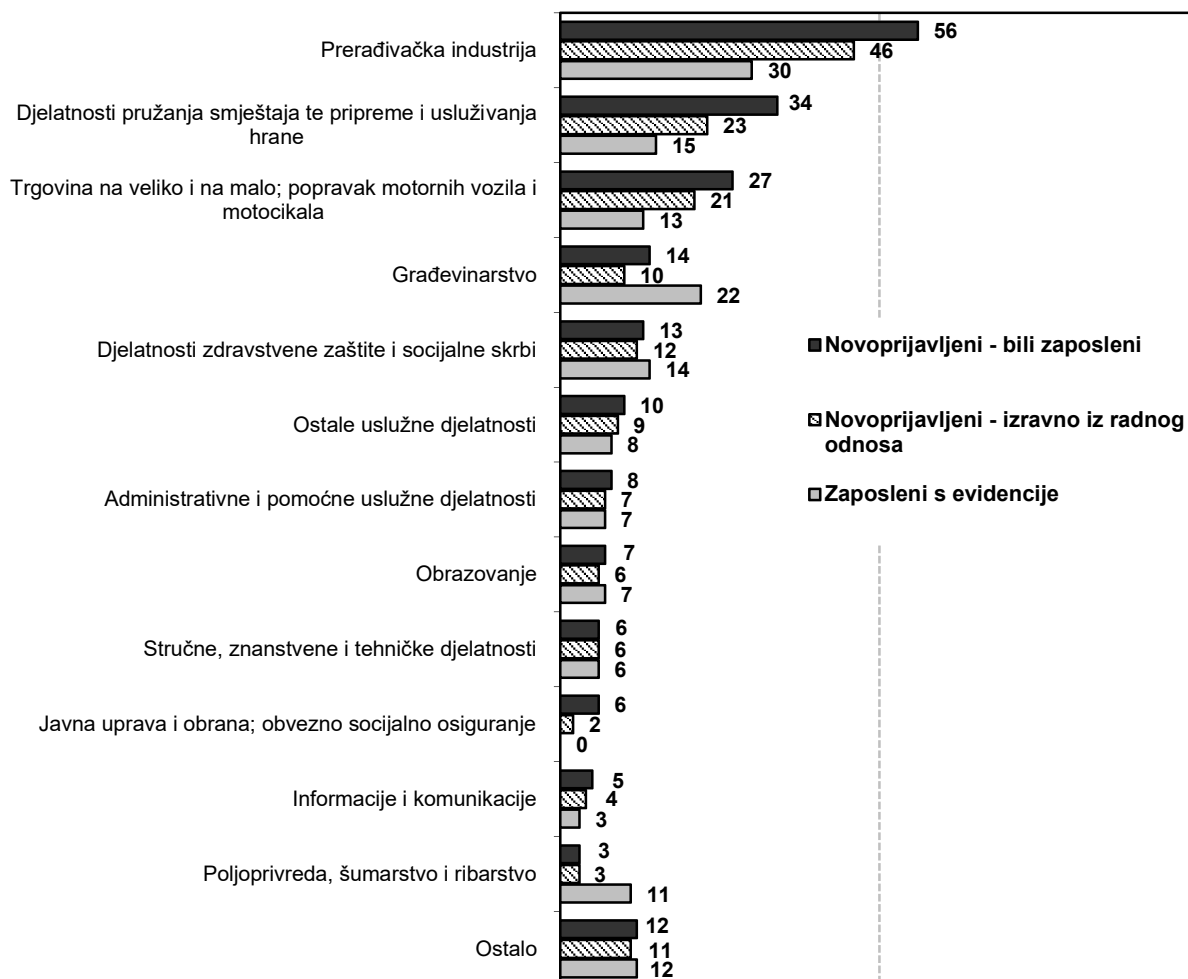
Nezaposlene osobe izravno iz radnog odnosa najviše dolaze iz prerađivačke industrije (46 osoba ili 28,8 %), djelatnosti pružanja smještaja te pripreme i

usluživanja hrane (23 osobe ili 14,4 %), trgovine na veliko i na malo; popravka motornih vozila i motocikala (21 osoba ili 13,1 %), djelatnosti zdravstvene zaštite i socijalne skrbi (12 osoba ili 7,5 %), građevinarstva (10 osoba ili 6,3 %) te iz ostalih uslužnih djelatnosti (9 osoba ili 5,6 %).

Od ukupnog broja novoprijavljenih osoba njih 201 ili 78,5 % ima prethodno radno iskustvo, a u evidenciju Zavoda u najvećem broju došle su iz sljedećih razloga:

- istek rada radniku na određeno vrijeme: 94 osobe ili 46,8 %
- na osnovi sporazuma radnika i poslodavca: 31 osoba ili 15,4 %
- poslovno uvjetovani otkaz zbog gospodarskih, tehničkih ili organizacijskih razloga: 29 osoba ili 14,4 %.

Na sljedećem grafikonu je prikazan odnos ulazaka nezaposlenih osoba u evidenciju Zavoda prema djelatnosti prethodnog zaposlenja (sve osobe koje su bile zaposlene bez obzira na status prije nezaposlenosti), novoprijavljenih osoba koje dolaze izravno iz radnog odnosa i zaposlenih osoba s evidencije Zavoda u mjesecu kolovozu 2022. godine.



Govorimo li o izlasku iz evidencije, od ukupno 204 osobe koje su izašle iz evidencije Zavoda (za 8,1 % manje nego u srpnju te za 12,1 % manje nego u kolovozu prethodne godine), pri čemu se 44,6 % odnosi na muškarce, a 55,4 % na žene, najveći je broj izlazaka zbog zapošljavanja na temelju zasnivanja radnog odnosa (148 osoba ili 72,5 %). Od ostalih razloga u najvećem udjelu slijede: odjava s evidencije (16 osoba ili 7,8 %), umirovljenje/ispunjavanje uvjeta za mirovinu/ostvarivanje prava na obiteljsku mirovinu (4 osobe ili 2,0 %), neaktivnost u traženju zaposlenja (3 osobe ili 1,5 %) te preseljenje u inozemstvo (3 osobe ili 1,5 %).

## 2. ZAPOŠLJAVANJE

Područni ured Križevci tijekom izvještajnog mjeseca evidentira 559 *potreba za radnicima* od strane poslodavaca, što je za 31,2 % više nego u srpnju te za 17,4 % više nego u kolovozu prethodne godine.

Promatrano prema djelatnostima, najviše je potreba iskazano u obrazovanju (153 osobe ili 27,4 %), prerađivačkoj industriji (87 osoba ili 15,6 %), djelatnosti zdravstvene zaštite i socijalne skrbi (81 osoba ili 14,5 %), trgovini na veliko i na malo; popravku motornih vozila i motocikala (46 osoba ili 8,2 %), građevinarstvu (40 osoba ili 7,2 %), javnoj upravi i obrani; obveznom socijalnom osiguranju (35 osoba ili 6,3 %) te u umjetnosti, zabavi i rekreaciji (32 osobe ili 5,7 %).

Gledano prema rodu zanimanja, najviše su traženi znanstvenici/znanstvenice, inženjeri/inženjerke i stručnjaci/stručnjakinje (36,0 %), jednostavna zanimanja (25,2 %) i zanimanja u obrtu i pojedinačnoj proizvodnji (15,7 %). Zatim slijede uslužna i trgovačka zanimanja (11,4 %), tehničari/tehničarke i stručni suradnici/stručne suradnice (5,2 %) te rukovatelji/rukovateljice postrojenjima i strojevima, industrijski proizvođači/industrijske proizvođačice i sastavljači/sastavljačice proizvoda (4,7 %).

Najtraženija zanimanja u mjesecu kolovozu su: suradnik/suradnica u praktičnoj nastavi (99 osoba), radnik/radnica za pomoć u kući (74 osobe), odgojitelj/odgojiteljica predškolske djece (31 osoba), prodavač/prodavačica (23 osobe), čistač/čistačica i radnik/radnica na proizvodnoj liniji (po 19 osoba), doktor/doktorica medicine (16 osoba), bravar/bravarica (15 osoba), konobar/konobarica i monter/monterka metalnih konstrukcija (po 10 osoba), medicinska sestra/medicinski tehničar, zidar/zidarka, automehaničar/automehaničarka, vozač/vozačica teretnog vozila i rukovatelj/rukovateljica građevinskim strojevima (po 8 osoba), elektrotehničar/elektrotehničarka (7 osoba), pomoćni kuhar/pomoćna kuharica i njegovatelj/njegovateljica starijih i nemoćnih osoba (po 6 osoba), viši medicinski tehničar/viša medicinska sestra, nastavnik/nastavnica, kuhar/kuharica, blagajnik/blagajnica, električar/električarka održavanja, šivač/šivačica i radnik/radnica u niskogradnji (po 5 osoba), školski pedagog/školska pedagoginja, tesar/tesarica, soboslikar/soboslikarica i ličilac/ličiljica i šivač/šivačica tekstila (po 4 osobe) te diplomirani strojar inženjer/diplomirana strojarska inženjerka, administrativni službenik/administrativna službenica, pomoćni konobar/pomoćna konobarica, čuvar/čuvarica, elektroinstalater/elektroinstalaterka, mesar/mesarica, rukovatelj/rukovateljica strojem za izradu vrećica, vozač/vozačica lakog dostavnog vozila, stočarski radnik/stočarska radnica, vrtlarski radnik/vrtlarska radnica za jednostavne vrtlarske i hortikulture radove, ručni pakiratelj/ručna pakirateljica i skladišni radnik/skladišna radnica (po 3 osobe).

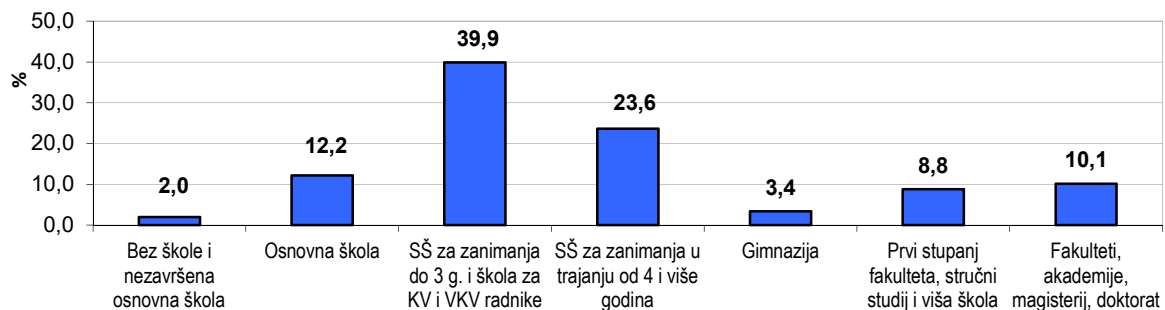
**Zaposlenih osoba s evidencije na temelju zasnivanja radnog odnosa** u mjesecu kolovozu bilo je 148 (od čega 64 muškarca ili 43,2 % i 84 žene ili 56,8 %), a prema rodovima zanimanja u sljedećem broju:

- **znanstvenici/znanstvenice, inženjeri/inženjerke i stručnjaci/stručnjakinje** – ukupno **22**; od toga 3 učitelja/učiteljice razredne nastave u osnovnoj školi te po 2 diplomirana inženjera/diplomirane inženjerke grafičke tehnologije, fizioterapeuta/fizioterapeutkinje, diplomirana pravnik/diplomirane pravnice, diplomirana ekonomista/diplomirane ekonomistice menadžmenta i diplomirana ekonomista/diplomirane ekonomistice,
- **tehničari/tehničarke i stručni suradnici/stručne suradnice** - ukupno **18**; od toga 4 računalna tehničara/računalne tehničarke, 3 ekonomista/ekonomistice te po 2 farmaceutska tehničara/farmaceutske tehničarke i komercijalna službenika/

- komercijalne službenice,
- **administrativni službenici/administrativne službenice** – ukupno **14**; od toga 6 ekonomskih službenika/službenica te 4 administrativna službenika/administrativne službenice,
  - **uslužna i trgovačka zanimanja** – ukupno **26**; od toga 9 prodavača/prodavačica, 5 frizera/frizerki, 3 prodavača/prodavačice na štandovima i tržnicama te po 2 kuhara/kuharice, konobara/konobarice i kozmetičara/kozmetičarke,
  - **zanimanja u obrtu i pojedinačnoj proizvodnji** – ukupno **28**; od toga 6 automehaničara/automehaničarki, 3 montera/monterke građevinskih elemenata te po 2 vodoinstalatera/vodoinstalaterke, elektroinstalatera/elektroinstalaterke, instalatera/instalaterke grijanja i klimatizacije, elektromehaničara/elektromehaničarke i slastičara/slastičarke,
  - **rukovatelji/rukovateljice postrojenjima i strojevima, industrijski proizvođači/industrijske proizvođačice i sastavljači/sastavljačice proizvoda** - ukupno **5**; od toga 2 vozača/vozačice teretnog vozila,
  - **jednostavna zanimanja** – ukupno **35**; od toga 10 čistača/čistačica, po 4 vrtlarska radnika/vrtlarske radnice za jednostavne vrtlarske i hortikulturne radove, radnika/radnice na proizvodnoj liniji i skladišna radnika/skladišne radnice te po 2 šumarska radnika/šumarske radnice i trgovačka radnika/trgovačke radnice.

Promatramo li trajanje sklopljenih ugovora o radu, od ukupnog broja osoba zaposlenih iz evidencije – njih 77,0 % s poslodavcem je sklopilo ugovor na određeno vrijeme.

Prema razini obrazovanja, zapošljavanje u kolovozu u najvećem je udjelu ostvareno za osobe sa srednjom školom za zanimanja u trajanju od 3 godine i školom za KV i VKV radnike:



### 3. KORISNICI NOVČANE NAKNADE

Tijekom kolovoza 2022. godine novčanu naknadu je koristila 471 nezaposlena osoba, što je 25,2 % ukupnog broja evidentiranih nezaposlenih osoba. Taj je broj za 3 korisnika ili 0,6 % veći od broja korisnika u mjesecu srpnju, dok u odnosu na kolovoz prethodne godine bilježi pad za 59 osoba ili 11,1 %. Muškarci čine 28,2 % ukupnog broja korisnika naspram 71,8 % žena, a najveći broj korisnika prema razini obrazovanja čine osobe sa završenom srednjom školom u trajanju od 4 i više godina (27,6 %).

Gledano prema Ispostavama, Ispostava Đurđevac evidentira 26,7 %, Ispostava Koprivnica 51,4 % te Ispostava Križevci 21,9 % udjela u ukupnom broju korisnika novčane naknade.



#### **4. POSREDOVANJE PRI ZAPOŠLJAVANJU I OSTALE AKTIVNOSTI**

U Odsjeku je tijekom kolovoza zaprimljen i obrađen 21 zahtjev za dodjelu vaučera za obrazovanje, savjetnice su nastavile kontinuirano praćenje provedbe i kontrolu ranije započetih i završenih obrazovnih programa.

U okviru aktivnosti Centra za informiranje i savjetovanje o karijeri (CISOK), savjetnice su održale jednu informativnu radionicu za nezaposlene osobe naziva „Cjeloživotno učenje - vaučeri za obrazovanje“ te provele 53 individualna savjetovanja, pretežno nezaposlenih osoba.

#### **AKTIVNA POLITIKA ZAPOŠLJAVANJA**

Tijekom kolovoza 2022. godine u mjere aktivne politike zapošljavanja iz nadležnosti Hrvatskoga zavoda za zapošljavanje novouključene su 53 osobe, i to 34 muškarca (64,2 %) i 19 žena (35,8 %).

Novouključene osobe u kolovozu obuhvaćene su sljedećim mjerama: Potpore za samozapošljavanje 19 osoba (35,8 %), Potpore za zapošljavanje za stjecanje prvog radnog iskustva/pripravništvo 17 osoba (32,1 %), Potpore za zapošljavanje 12 osoba (22,6 %), Osposobljavanje na radnom mjestu 3 osobe (5,7 %) i Javni radovi 2 osobe (3,8 %).

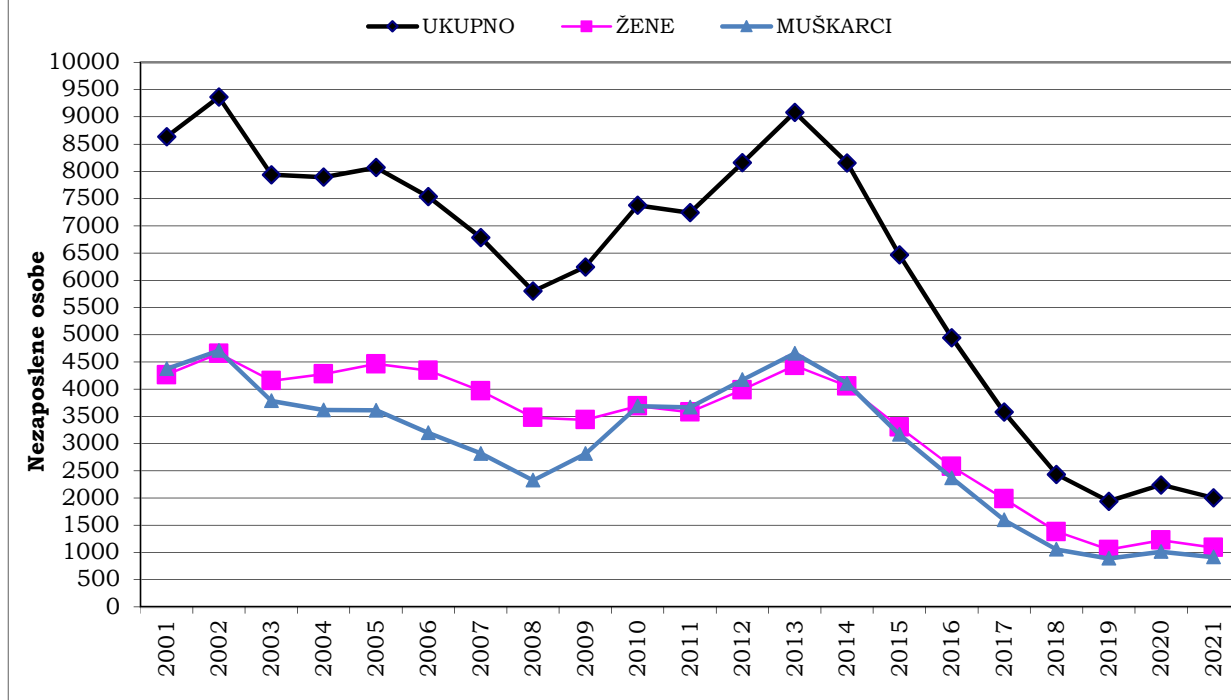
U programima aktivne politike zapošljavanja krajem kolovoza bila su 624 aktivna korisnika, od čega 268 korisnika (42,9 %) iz prethodnih godina i 356 korisnika (57,1 %) iz tekuće godine.

T - 1

**NEZAPOSLENOST I ZAPOSŁJAVANJE OD 2001. DO 2021. GODINE  
ZA PODRUČNI URED KRIŽEVCI**

G o d i n a	Novo- prijavljeni	Zaposleni s evidencije Zavoda	Ukupni izlasci iz evidencije	Nezaposlene osobe (prosjeak)						Prijavljene potrebe za radnicima
				Ukupno	Verižni indeks	Žene	Muškarci	Prvi put traže zaposlenje	Korisnici novčane naknade	
2001.	6.838	3.433	6.294	8.634	105,2	4.262	4.372	2.453	1.778	4.003
2002.	6.437	3.821	6.773	9.362	108,4	4.656	4.706	2.675	2.081	4.600
2003.	5.954	3.612	6.960	7.936	84,8	4.154	3.782	2.144	1.822	4.882
2004.	6.242	3.421	5.820	7.891	99,4	4.277	3.614	1.991	2.098	4.552
2005.	5.490	3.547	5.800	8.069	102,3	4.461	3.608	2.058	1.998	4.325
2006.	5.541	3.966	5.994	7.534	93,4	4.339	3.195	1.891	1.745	5.163
2007.	5.276	3.910	6.339	6.780	90,0	3.965	2.815	1.597	1.700	3.735
2008.	4.899	3.191	5.555	5.799	85,5	3.475	2.324	1.295	1.538	3.857
2009.	6.933	2.833	5.552	6.243	107,7	3.433	2.810	1.213	1.881	2.899
2010.	7.418	3.613	6.797	7.375	118,1	3.687	3.688	1.349	2.237	3.333
2011.	8.349	4.562	8.492	7.240	98,2	3.575	3.665	1.403	2.032	3.966
2012.	8.970	4.636	7.490	8.156	112,7	3.985	4.171	1.575	2.074	3.466
2013.	8.889	5.198	8.498	9.083	111,4	4.427	4.656	1.755	2.121	3.639
2014.	8.395	5.058	10.565	8.155	89,8	4.052	4.103	1.622	1.730	3.436
2015.	7.857	5.189	9.067	6.463	79,3	3.300	3.163	1.362	1.270	5.080
2016.	7.244	5.162	8.836	4.944	76,5	2.578	2.366	1.069	920	5.313
2017.	6.323	4.481	7.700	3.578	72,4	1.982	1.596	707	784	5.632
2018.	5.113	3.663	6.096	2.433	68,0	1.380	1.053	469	701	5.445
2019.	4.335	2.948	4.490	1.939	79,7	1.051	888	352	533	4.757
2020.	4.388	2.981	4.007	2.239	115,5	1.226	1.013	358	699	3.697
2021.	3.405	2.959	4.037	2.002	89,4	1.089	913	365	508	5.040

**G1. Nezaposlene osobe od 2001. do 2021. godine**



## REGISTRIRANA NEZAPOSLENOST, ULASCI I IZLASCI IZ EVIDENCIJE PREMA RAZINI OBRAZOVANJA I SPOLU TIJEKOM KOLOVOZA 2022. GODINE

SADRŽAJ	UKUPNO			Bez škole i nezavršena OŠ			Osnovna škola			SŠ za zanimanja do 3 g. i škola za KV i VKV radnike			SŠ za zanimanja u trajanju od 4 i više godina			Gimnazija			Prvi stupanj fakulteta, stručni studij i viša škola			Fakulteti, akademije, magisterij, doktorat		
	Ukup.	M	Ž	Ukup.	M	Ž	Ukup.	M	Ž	Ukup.	M	Ž	Ukup.	M	Ž	Ukup.	M	Ž	Ukup.	M	Ž	Ukup.	M	Ž
<b>NEZAPOSLENI KRAJEM PRETHODNOG MJESECA</b>	<b>1817</b>	<b>744</b>	<b>1073</b>	<b>198</b>	<b>91</b>	<b>107</b>	<b>371</b>	<b>152</b>	<b>219</b>	<b>496</b>	<b>256</b>	<b>240</b>	<b>380</b>	<b>122</b>	<b>258</b>	<b>60</b>	<b>20</b>	<b>40</b>	<b>148</b>	<b>49</b>	<b>99</b>	<b>164</b>	<b>54</b>	<b>110</b>
<b>ULASCI U EVIDENCIJU TIJEKOM MJESECA</b>																								
NOVOPRIJAVLJENI U EVIDENCIJU	256	95	161	14	8	6	44	18	26	89	44	45	62	14	48	8	2	6	17	1	16	22	8	14
1. Izravno iz radnog odnosa	160	53	107	5	2	3	35	14	21	56	24	32	34	4	30	4	1	3	9	1	8	17	7	10
Poslovno uvjetovani otkaz	25	12	13	0	0	0	7	5	2	8	4	4	6	1	5	0	0	0	1	0	1	3	2	1
Prestanak rada poslodavca	1	1	0	0	0	0	0	0	0	1	1	0	0	0	0	0	0	0	0	0	0	0	0	0
Istek ugovora o radu na određeno vrijeme	68	14	54	4	2	2	11	2	9	27	6	21	13	1	12	2	0	2	5	1	4	6	2	4
Istek ugovora o radu na sezonskim poslovima	0	0	0	0	0	0	0	0	0	0	0	0	0	0	0	0	0	0	0	0	0	0	0	0
Sporazumni prestanak radnog odnosa	26	9	17	0	0	0	4	0	4	7	5	2	8	1	7	1	1	0	1	0	1	5	2	3
Otkaz od strane radnika	21	9	12	1	0	1	5	3	2	6	5	1	5	1	4	1	0	1	1	0	1	2	0	2
Ostalo	19	8	11	0	0	0	8	4	4	7	3	4	2	0	2	0	0	0	1	0	1	1	1	0
2. Iz individualne poljoprivrede ili drugog oblika rada	0	0	0	0	0	0	0	0	0	0	0	0	0	0	0	0	0	0	0	0	0	0	0	0
3. Izravno iz redovnog školovanja	33	17	16	0	0	0	0	0	0	12	10	2	13	7	6	2	0	2	4	0	4	2	0	2
4. Iz neaktivnosti	63	25	38	9	6	3	9	4	5	21	10	11	15	3	12	2	1	1	4	0	4	3	1	2
Prethodno radno iskustvo novoprijavljenih:																								
Bez radnog iskustva	55	26	29	6	3	3	3	0	3	18	13	5	16	8	8	2	0	2	6	0	6	4	2	2
S radnim iskustvom	201	69	132	8	5	3	41	18	23	71	31	40	46	6	40	6	2	4	11	1	10	18	6	12
<b>IZLASCI IZ EVIDENCIJE TIJEKOM MJESECA</b>																								
UKUPNI IZLASCI IZ EVIDENCIJE	204	91	113	6	6	1	28	13	16	74	43	31	53	19	34	8	1	7	17	4	13	18	7	11
1. ZAPOSLENI S EVIDENCIJE	172	79	93	4	3	1	21	8	13	66	40	26	41	16	25	7	1	6	16	4	12	17	7	10
1.1. ZAPOSLENI NA TEMELJU RADNOG ODNOSA	148	64	84	3	2	1	18	7	11	59	35	24	35	12	23	5	0	5	13	2	11	15	6	9
Mjesto rada:																								
Zaposleni u zemlji	141	62	79	3	2	1	17	7	10	57	34	23	33	11	22	5	0	5	12	2	10	14	6	8
Zaposleni u inozemstvu	7	2	5	0	0	0	1	0	1	2	1	1	2	1	1	0	0	0	1	0	1	1	0	1
Vrsta rada:																								
Na neodređeno vrijeme	34	18	16	0	0	0	3	2	1	16	12	4	5	1	4	1	0	1	4	1	3	5	2	3
Na određeno vrijeme	114	46	68	3	2	1	15	5	10	43	23	20	30	11	19	4	0	4	9	1	8	10	4	6
Prethodno radno iskustvo:																								
Bez radnog iskustva	38	20	18	0	0	0	0	0	0	21	14	7	9	5	4	1	0	1	3	0	3	4	1	3
S radnim iskustvom	110	44	66	3	2	1	18	7	11	38	21	17	26	7	19	4	0	4	10	2	8	11	5	6
1.2. ZAPOSLENI NA TEMELJU DRUGIH POSLOVNIH AKTIVNOSTI	24	15	9	1	1	0	3	1	2	7	5	2	6	4	2	2	1	1	3	2	1	2	1	1
2. BRISANI IZ EVIDENCIJE ZBOG OSTALIH RAZLOGA	32	12	20	2	2	0	7	4	3	8	3	5	12	3	9	1	0	1	1	0	1	1	0	1
<b>NEZAPOSLENI KRAJEM IZVJEŠTAJNOG MJESECA</b>	<b>1869</b>	<b>747</b>	<b>1122</b>	<b>203</b>	<b>93</b>	<b>110</b>	<b>387</b>	<b>157</b>	<b>230</b>	<b>513</b>	<b>259</b>	<b>254</b>	<b>390</b>	<b>117</b>	<b>273</b>	<b>60</b>	<b>21</b>	<b>39</b>	<b>147</b>	<b>46</b>	<b>101</b>	<b>169</b>	<b>54</b>	<b>115</b>
Bez radnog iskustva	373	142	231	94	27	67	36	11	25	95	56	39	73	24	49	5	2	3	34	9	25	36	13	23
S radnim iskustvom	1496	605	891	109	66	43	351	146	205	418	203	215	317	93	224	55	19	36	113	37	76	133	41	92
Tražitelji zaposlenja prema čl. 13. Zakona o tržištu rada	71	46	25	0	0	0	1	1	0	13	12	1	21	17	4	1	0	1	12	5	7	23	11	12
Novoprijavljeni tražitelji zaposlenja u izvještajnom mjesecu	16	8	8	0	0	0	0	0	0	1	1	0	5	3	2	0	0	0	1	0	1	9	4	5

T - 3

**NEZAPOSLENOST I ZAPOSŁJAVANJE PREMA RAZINI OBRAZOVANJA  
U KOLOVOZU 2021. I 2022. GODINE**

		Mjesec	UKUPNO	Bez škole i nezavršena OŠ	Osnovna škola	SŠ za zanimanja do 3 g. i škola za KV i VKV radnike	SŠ za zanimanja u trajanju od 4 i više godina	Gimnazija	Prvi stupanj fakulteta, stručni studij i viša škola	Fakulteti, akademije, magisterij, doktorat
<b>UKUPNO</b>	Nezaposlene osobe	VIII. 22.	1869	203	387	513	390	60	147	169
		VIII. 21.	1981	237	431	503	426	67	127	190
		Indeks	94,3	85,7	89,8	102,0	91,5	89,6	115,7	88,9
	Novoprijavljeni	VIII. 22.	256	14	44	89	62	8	17	22
		VIII. 21.	242	12	47	80	52	11	13	27
		Indeks	105,8	116,7	93,6	111,3	119,2	72,7	130,8	81,5
	Zaposleni s evidencije na temelju radnog odnosa	VIII. 22.	148	3	18	59	35	5	13	15
		VIII. 21.	145	10	25	42	38	1	15	14
		Indeks	102,1	30,0	72,0	140,5	92,1	500,0	86,7	107,1
	Zaposleni s evidencije na temelju drugih poslovnih aktivnosti	VIII. 22.	24	1	3	7	6	2	3	2
		VIII. 21.	17	0	1	6	4	1	3	2
		Indeks	141,2	-	300,0	116,7	150,0	200,0	100,0	100,0
	Izlasci iz evidencije zbog ostalih razloga	VIII. 22.	32	2	7	8	12	1	1	1
		VIII. 21.	70	6	11	26	13	6	3	5
		Indeks	45,7	33,3	63,6	30,8	92,3	16,7	33,3	20,0
	Korisnici novčane naknade	VIII. 22.	471	8	65	106	130	32	57	73
		VIII. 21.	530	12	100	119	143	31	37	88
		Indeks	88,9	66,7	65,0	89,1	90,9	103,2	154,1	83,0
<b>MUŠKARCI</b>	Nezaposlene osobe	VIII. 22.	747	93	157	259	117	21	46	54
		VIII. 21.	862	123	176	277	162	16	51	57
		Indeks	86,7	75,6	89,2	93,5	72,2	131,3	90,2	94,7
	Novoprijavljeni	VIII. 22.	94	8	18	44	14	2	1	7
		VIII. 21.	106	4	18	49	22	2	5	6
		Indeks	88,7	200,0	100,0	89,8	63,6	100,0	20,0	116,7
	Zaposleni s evidencije na temelju radnog odnosa	VIII. 22.	64	2	7	35	12	0	2	6
		VIII. 21.	55	7	13	19	10	0	2	4
		Indeks	116,4	28,6	53,8	184,2	120,0	-	100,0	150,0
	Zaposleni s evidencije na temelju drugih poslovnih aktivnosti	VIII. 22.	15	1	1	5	4	1	2	1
		VIII. 21.	10	0	1	4	3	0	2	0
		Indeks	150,0	-	100,0	125,0	133,3	-	100,0	-
	Izlasci iz evidencije zbog ostalih razloga	VIII. 22.	12	2	4	3	3	0	0	0
		VIII. 21.	36	5	8	14	3	3	1	2
		Indeks	33,3	40,0	50,0	21,4	100,0	0,0	0,0	0,0
	Korisnici novčane naknade	VIII. 22.	133	4	28	37	26	9	14	15
		VIII. 21.	186	9	41	67	40	6	9	14
		Indeks	71,5	44,4	68,3	55,2	65,0	150,0	155,6	107,1
<b>ŽENE</b>	Nezaposlene osobe	VIII. 22.	1122	110	230	254	273	39	101	115
		VIII. 21.	1119	114	255	226	264	51	76	133
		Indeks	100,3	96,5	90,2	112,4	103,4	76,5	132,9	86,5
	Novoprijavljeni	VIII. 22.	162	6	26	45	48	6	16	15
		VIII. 21.	136	8	29	31	30	9	8	21
		Indeks	119,1	75,0	89,7	145,2	160,0	66,7	200,0	71,4
	Zaposleni s evidencije na temelju radnog odnosa	VIII. 22.	84	1	11	24	23	5	11	9
		VIII. 21.	90	3	12	23	28	1	13	10
		Indeks	93,3	33,3	91,7	104,3	82,1	500,0	84,6	90,0
	Zaposleni s evidencije na temelju drugih poslovnih aktivnosti	VIII. 22.	9	0	2	2	2	1	1	1
		VIII. 21.	7	0	0	2	1	1	1	2
		Indeks	128,6	-	-	100,0	200,0	100,0	100,0	50,0
	Izlasci iz evidencije zbog ostalih razloga	VIII. 22.	20	0	3	5	9	1	1	1
		VIII. 21.	34	1	3	12	10	3	2	3
		Indeks	58,8	0,0	100,0	41,7	90,0	33,3	50,0	33,3
	Korisnici novčane naknade	VIII. 22.	338	4	37	69	104	23	43	58
		VIII. 21.	344	3	59	52	103	25	28	74
		Indeks	98,3	133,3	62,7	132,7	101,0	92,0	153,6	78,4

T - 4

**NEZAPOSLENOST I ZAPOSŁJAVANJE PREMA RAZINI OBRAZOVANJA  
OD SIJEČNJA DO KOLOVOZA 2021. I 2022. GODINE**

		Mjesec	UKUPNO	Bez škole i nezavršena OŠ	Osnovna škola	SŠ za zanimanja do 3 g. i škola za KV i VKV radnike	SŠ za zanimanja u trajanju od 4 i više godina	Gimnazija	Prvi stupanj fakulteta, stručni studij i viša škola	Fakulteti, akademije, magisterij, doktorat	
<b>UKUPNO</b>	Prosječan broj nezaposlenih osoba	I - VIII. 22.	1825	219	411	520	361	49	135	130	
		I - VIII. 21.	2157	253	490	593	462	58	153	148	
		Indeks	84,6	86,6	83,9	87,7	78,1	84,5	88,2	87,8	
	Ukupan broj novoprijavljenih	I - VIII. 22.	2362	111	439	753	582	78	181	218	
		I - VIII. 21.	2302	117	437	721	556	92	151	228	
		Indeks	102,6	94,9	100,5	104,4	104,7	84,8	119,9	95,6	
	Ukupan broj zaposlenih s evidencije na temelju radnog odnosa	I - VIII. 22.	1631	75	298	562	384	42	118	152	
		I - VIII. 21.	2000	73	411	666	487	49	159	155	
		Indeks	81,6	102,7	72,5	84,4	78,9	85,7	74,2	98,1	
	Ukupan broj zaposlenih s evidencije na temelju drugih poslovnih aktivnosti	I - VIII. 22.	113	1	11	44	34	2	11	10	
		I - VIII. 21.	106	2	4	40	28	8	13	11	
		Indeks	106,6	50,0	275,0	110,0	121,4	25,0	84,6	90,9	
	Ukupan broj izlazaka iz evidencije zbog ostalih razloga	I - VIII. 22.	439	50	122	124	89	14	24	16	
		I - VIII. 21.	537	58	92	172	137	17	34	27	
		Indeks	81,8	86,2	132,6	72,1	65,0	82,4	70,6	59,3	
	Prosječan broj korisnika novčane naknade	I - VIII. 22.	486	9	121	142	119	19	37	39	
		I - VIII. 21.	558	14	136	163	147	20	34	44	
		Indeks	87,1	64,3	89,0	87,1	81,0	95,0	108,8	88,6	
	<b>MUŠKARCI</b>	Prosječan broj nezaposlenih osoba	I - VIII. 22.	808	105	172	274	139	19	50	49
			I - VIII. 21.	959	138	209	296	180	22	58	56
			Indeks	84,3	76,1	82,3	92,6	77,2	86,4	86,2	87,5
Ukupan broj novoprijavljenih		I - VIII. 22.	950	60	164	379	203	31	56	57	
		I - VIII. 21.	986	65	175	379	215	30	59	63	
		Indeks	96,3	92,3	93,7	100,0	94,4	103,3	94,9	90,5	
Ukupan broj zaposlenih s evidencije na temelju radnog odnosa		I - VIII. 22.	739	42	129	297	156	19	44	52	
		I - VIII. 21.	846	47	160	323	186	23	49	58	
		Indeks	87,4	89,4	80,6	92,0	83,9	82,6	89,8	89,7	
Ukupan broj zaposlenih s evidencije na temelju drugih poslovnih aktivnosti		I - VIII. 22.	67	1	7	29	21	1	6	2	
		I - VIII. 21.	66	2	2	27	16	4	9	6	
		Indeks	101,5	50,0	350,0	107,4	131,3	25,0	66,7	33,3	
Ukupan broj izlazaka iz evidencije zbog ostalih razloga		I - VIII. 22.	220	33	59	72	39	3	7	7	
		I - VIII. 21.	240	35	45	77	62	6	12	3	
		Indeks	91,7	94,3	131,1	93,5	62,9	50,0	58,3	233,3	
Prosječan broj korisnika novčane naknade		I - VIII. 22.	178	5	42	62	42	5	11	11	
		I - VIII. 21.	226	12	52	81	50	7	13	11	
		Indeks	78,8	41,7	80,8	76,5	84,0	71,4	84,6	100,0	
<b>ŽENE</b>		Prosječan broj nezaposlenih osoba	I - VIII. 22.	1017	114	239	246	222	30	85	81
			I - VIII. 21.	1198	115	281	297	282	36	95	92
			Indeks	84,9	99,1	85,1	82,8	78,7	83,3	89,5	88,0
	Ukupan broj novoprijavljenih	I - VIII. 22.	1412	51	275	374	379	47	125	161	
		I - VIII. 21.	1316	52	262	342	341	62	92	165	
		Indeks	107,3	98,1	105,0	109,4	111,1	75,8	135,9	97,6	
	Ukupan broj zaposlenih s evidencije na temelju radnog odnosa	I - VIII. 22.	892	33	169	265	228	23	74	100	
		I - VIII. 21.	1154	26	251	343	301	26	110	97	
		Indeks	77,3	126,9	67,3	77,3	75,7	88,5	67,3	103,1	
	Ukupan broj zaposlenih s evidencije na temelju drugih poslovnih aktivnosti	I - VIII. 22.	46	0	4	15	13	1	5	8	
		I - VIII. 21.	40	0	2	13	12	4	4	5	
		Indeks	115,0	-	200,0	115,4	108,3	25,0	125,0	160,0	
	Ukupan broj izlazaka iz evidencije zbog ostalih razloga	I - VIII. 22.	219	17	63	52	50	11	17	9	
		I - VIII. 21.	297	23	47	95	75	11	22	24	
		Indeks	73,7	73,9	134,0	54,7	66,7	100,0	77,3	37,5	
	Prosječan broj korisnika novčane naknade	I - VIII. 22.	308	4	79	80	77	14	26	28	
		I - VIII. 21.	332	2	84	82	97	13	21	33	
		Indeks	92,8	200,0	94,0	97,6	79,4	107,7	123,8	84,8	

T - 5

**IZLASC I Z EVIDENCIJE NEZAPOSLENIH PREMA RAZLOZIMA I TRAJANJU  
NEZAPOSLENOSTI U KOLOVOZU 2022. GODINE**

Redni broj	Razlozi	UKUPNO	M	Ž	Trajanje nezaposlenosti					
					Do 6 mj.	6 - 12 mj.	1 - 2 god.	2 - 3 god.	3 - 5 god.	Više od 5 god.
	<b>UKUPNI IZLASC I Z EVIDENCIJE</b>	<b>204</b>	<b>91</b>	<b>113</b>	<b>157</b>	<b>28</b>	<b>12</b>	<b>3</b>	<b>3</b>	<b>1</b>
<b>1.</b>	<b>ZAPOSŁJAVANJE NA TEMELJU RADNOG ODNOSA I DRUGIH POSLOVNIH AKTIVNOSTI</b>	<b>172</b>	<b>79</b>	<b>93</b>	<b>137</b>	<b>24</b>	<b>6</b>	<b>2</b>	<b>3</b>	<b>0</b>
1.1.	Zapošljavanje na temelju radnog odnosa	<b>148</b>	64	84	118	19	6	2	3	0
1.2.	Stručno osposobljavanje za rad bez zasnivanja radnog odnosa	<b>0</b>	0	0	0	0	0	0	0	0
1.3.	Stručno osposobljavanje u zemljama EU/EEA	<b>0</b>	0	0	0	0	0	0	0	0
1.4.	Ostvarivanje mjesečnog primitka, odnosno drugog dohotka, koji je veći od prosječne isplaćene novčane naknade u prethodnoj kalendarskoj godini	<b>1</b>	1	0	1	0	0	0	0	0
1.5.	Registriranje trgovačkog društva ili druge pravne osobe, stjecanje 25 % udjela u trgovačkom društvu ili drugoj pravnoj osobi	<b>2</b>	1	1	2	0	0	0	0	0
1.6.	Postao predsjednik uprave, član uprave ili izvršni direktor trgovačkog društva te član ili upravitelj zadruge	<b>0</b>	0	0	0	0	0	0	0	0
1.7.	Registriranje obrta, slobodnog zanimanja ili djelatnosti poljoprivrede i šumarstva	<b>21</b>	13	8	16	5	0	0	0	0
1.8.	Registriranje obrta, slobodnog zanimanja u državama EU	<b>0</b>	0	0	0	0	0	0	0	0
1.9.	Prijava na poljoprivredno osiguranje po propisima o mirovinskom osiguranju	<b>0</b>	0	0	0	0	0	0	0	0
1.10.	Zapošljavanje prema posebnim propisima (status roditelja njegovatelja, njegovatelj hrvatskog ratnog vojnog invalida)	<b>0</b>	0	0	0	0	0	0	0	0
1.11.	Korištenje sredstava po mjerama Ministarstva branitelja i drugih davatelja	<b>0</b>	0	0	0	0	0	0	0	0
<b>2.</b>	<b>IZLAZ I Z RADNE SNAGE</b>	<b>7</b>	<b>2</b>	<b>5</b>	<b>3</b>	<b>3</b>	<b>1</b>	<b>0</b>	<b>0</b>	<b>0</b>
2.1.	Umirovljenje, ostvarivanje obiteljske ili invalidske mirovine	<b>4</b>	1	3	2	2	0	0	0	0
2.2.	Utvrđena opća nesposobnost za rad ili privremena nezapošljivost	<b>0</b>	0	0	0	0	0	0	0	0
2.3.	Pritvor i izdržavanje kazne zatvora	<b>1</b>	1	0	0	0	1	0	0	0
2.4.	Uključenje u redovito školovanje (redoviti učenik ili student)	<b>1</b>	0	1	0	1	0	0	0	0
2.5.	Dragovoljno služenje vojnog roka	<b>0</b>	0	0	0	0	0	0	0	0
2.6.	Navršeni 65 godina života	<b>0</b>	0	0	0	0	0	0	0	0
2.7.	Ostvarivanje prava na roditeljsku, posvojiteljsku ili skrbničku poštedu od rada po posebnom propisu	<b>1</b>	0	1	1	0	0	0	0	0
<b>3.</b>	<b>NEPRIDRŽAVANJE ZAKONSKIH ODREDBI</b>	<b>3</b>	<b>1</b>	<b>2</b>	<b>2</b>	<b>0</b>	<b>1</b>	<b>0</b>	<b>0</b>	<b>0</b>
3.1.	Obavljanje posla bez potvrde, ugovora, odnosno rješenja na temelju kojega radi	<b>0</b>	0	0	0	0	0	0	0	0
3.2.	Odbijanje zaposlenja	<b>0</b>	0	0	0	0	0	0	0	0
3.3.	Odbijanje ili prekidanje obrazovanja koje je organizirao Zavod	<b>0</b>	0	0	0	0	0	0	0	0
3.4.	Ne traži aktivno posao	<b>3</b>	1	2	2	0	1	0	0	0
3.5.	Nije raspoloživ za rad	<b>0</b>	0	0	0	0	0	0	0	0
<b>4.</b>	<b>ODJAVA S EVIDENCIJE</b>	<b>16</b>	<b>8</b>	<b>8</b>	<b>10</b>	<b>1</b>	<b>3</b>	<b>1</b>	<b>0</b>	<b>1</b>
<b>5.</b>	<b>OSTALI RAZLOZI</b>	<b>6</b>	<b>1</b>	<b>5</b>	<b>5</b>	<b>0</b>	<b>1</b>	<b>0</b>	<b>0</b>	<b>0</b>

T - 6

**REGISTRIRANA NEZAPOSLENOST, ZAPOŠLJAVANJE I TRAŽENI RADNICI  
PREMA DJELATNOSTIMA I SPOLU U KOLOVOZU 2022. GODINE**

DJELATNOST (NKD 2007)		Nezaposlene osobe s prethodnim radnim iskustvom							Zaposleni s evidencije na temelju radnog odnosa			Traženi radnici
		Nezaposlene osobe			Novoprijavljeni				UKUPNO	M	Ž	UKUPNO
		UKUPNO	M	Ž	UKUPNO	M	Ž	Izravno iz radnog odnosa				
A	Poljoprivreda, šumarstvo i ribarstvo	48	26	22	3	0	3	3	11	5	6	22
B	Rudarstvo i vađenje	6	6	0	0	0	0	0	0	0	0	0
C	Prerađivačka industrija	293	148	145	56	25	31	46	30	21	9	87
D	Opskrba el. energijom, plinom, parom i klimatizacijom	8	8	0	0	0	0	0	0	0	0	0
E	Opskrba vodom; uklanjanje otpadnih voda, gospodarenje otpadom te djelat. sanacije okoliša	9	7	2	1	1	0	1	2	1	1	6
F	Građevinarstvo	113	99	14	14	12	2	10	22	18	4	40
G	Trgovina na veliko i na malo; popravak mot. vozila i motocikala	153	47	106	27	7	20	21	13	6	7	46
H	Prijevoz i skladištenje	28	20	8	3	2	1	2	5	3	2	3
I	Djelatnosti pružanja smještaja te pripreme i usluživanja hrane	116	32	84	34	7	27	23	15	2	13	16
J	Informacije i komunikacije	16	10	6	5	2	3	4	3	1	2	1
K	Financijske djelatnosti i djelatnosti osiguranja	12	4	8	1	0	1	1	2	0	2	0
L	Poslovanje nekretninama	6	4	2	1	1	0	1	0	0	0	0
M	Stručne, znanstvene i tehničke djelatnosti	40	15	25	6	0	6	6	6	2	4	24
N	Administrativne i pomoćne uslužne djelatnosti	56	27	29	8	3	5	7	7	2	5	12
O	Javna uprava i obrana; obavezno socijalno osiguranje	162	71	91	6	2	4	2	0	0	0	35
P	Obrazovanje	201	28	173	7	1	6	6	7	1	6	153
Q	Djelatnosti zdravstvene zaštite i socijalne skrbi	121	19	102	13	1	12	12	14	1	13	81
R	Umjetnost, zabava i rekreacija	13	1	12	3	0	3	3	2	0	2	32
S	Ostale uslužne djelatnosti	79	31	48	10	5	5	9	8	1	7	1
T	Djelatnosti kućanstava kao poslodavaca	16	2	14	3	0	3	3	1	0	1	0
U	Djelatnosti izvanteritorijalnih organizacija i tijela	0	0	0	0	0	0	0	0	0	0	0
<b>SVEUKUPNO</b>		<b>1496</b>	<b>605</b>	<b>891</b>	<b>201</b>	<b>69</b>	<b>132</b>	<b>160</b>	<b>148</b>	<b>64</b>	<b>84</b>	<b>559</b>

T - 7

## NEZAPOSLENE OSOBE PREMA RAZINI OBRAZOVANJA KRAJEM KOLOVOZA 2022. GODINE

Red. br.	Ispostava	UKUPNO				Bez škole i nezavršena OŠ			Osnovna škola			SŠ za zanimanja do 3 g. i škola za KV i VKV radnike			SŠ za zanimanja u trajanju od 4 i više godina			Gimnazija			Prvi stupanj fakulteta, stručni studij i viša škola			Fakulteti, akademije, magisterij, doktorat		
		Ukup.	Udio	M	Ž	Ukup.	M	Ž	Ukup.	M	Ž	Ukup.	M	Ž	Ukup.	M	Ž	Ukup.	M	Ž	Ukup.	M	Ž	Ukup.	M	Ž
1.	Đurđevac	494	26,4	192	302	62	22	40	103	37	66	135	71	64	123	43	80	9	2	7	34	7	27	28	10	18
2.	Koprivnica	1149	61,5	481	668	131	66	65	254	109	145	318	158	160	210	62	148	39	14	25	81	32	49	116	40	76
3.	Križevci	226	12,1	74	152	10	5	5	30	11	19	60	30	30	57	12	45	12	5	7	32	7	25	25	4	21
<b>UKUPNO</b>		1869	100,0	747	1122	203	93	110	387	157	230	513	259	254	390	117	273	60	21	39	147	46	101	169	54	115

T - 8

## NOVOPRIJAVLJENI U EVIDENCIJU PREMA RAZINI OBRAZOVANJA TIJEKOM KOLOVOZA 2022. GODINE

Red. br.	Ispostava	UKUPNO				Bez škole i nezavršena OŠ			Osnovna škola			SŠ za zanimanja do 3 g. i škola za KV i VKV radnike			SŠ za zanimanja u trajanju od 4 i više godina			Gimnazija			Prvi stupanj fakulteta, stručni studij i viša škola			Fakulteti, akademije, magisterij, doktorat		
		Ukup.	Udio	M	Ž	Ukup.	M	Ž	Ukup.	M	Ž	Ukup.	M	Ž	Ukup.	M	Ž	Ukup.	M	Ž	Ukup.	M	Ž	Ukup.	M	Ž
1.	Đurđevac	55	21,5	23	32	2	1	1	15	7	8	16	9	7	16	4	12	2	1	1	2	0	2	2	1	1
2.	Koprivnica	160	62,5	56	104	11	6	5	29	11	18	57	24	33	33	8	25	5	1	4	9	1	8	16	5	11
3.	Križevci	41	16,0	15	26	1	1	0	0	0	0	16	11	5	13	2	11	1	0	1	6	0	6	4	1	3
<b>UKUPNO</b>		256	100,0	94	162	14	8	6	44	18	26	89	44	45	62	14	48	8	2	6	17	1	16	22	7	15



T - 9

## NEZAPOSLENE OSOBE PO MJESECIMA

Red. br.	ISPOSTAVA	Φ 21.	2021.					2022.								INDEKS		
			VIII	IX	X	XI	XII	I	II	III	IV	V	VI	VII	VIII	VIII 22./ VIII 21.	VIII 22./ VII 22.	VIII 22./ Φ 21.
1.	ĐURĐEVAC	573	571	473	464	449	498	527	544	519	513	487	451	480	494	86,5	102,9	86,2
2.	KOPRIVNICA	1223	1225	1092	1045	1040	1055	1193	1198	1171	1130	1071	1011	1110	1149	93,8	103,5	93,9
3.	KRIŽEVCI	206	185	175	169	170	137	183	182	181	197	182	177	227	226	122,2	99,6	109,7
UKUPNO		2002	1981	1740	1678	1659	1690	1903	1924	1871	1840	1740	1639	1817	1869	94,3	102,9	93,4

T - 10

## NOVOPRIJAVLJENI U EVIDENCIJU PO MJESECIMA

Red. br.	ISPOSTAVA	Φ 21.	2021.					2022.								INDEKS		
			VIII	IX	X	XI	XII	I	II	III	IV	V	VI	VII	VIII	VIII 22./ VIII 21.	VIII 22./ VII 22.	VIII 22./ Φ 21.
1.	ĐURĐEVAC	72	72	64	63	59	94	94	86	76	70	46	62	89	55	76,4	61,8	76,4
2.	KOPRIVNICA	160	134	152	150	172	151	255	149	144	139	107	127	211	160	119,4	75,8	100,0
3.	KRIŽEVCI	52	36	62	61	47	28	78	53	64	79	42	35	100	41	113,9	41,0	78,8
UKUPNO		284	242	278	274	278	273	427	288	284	288	195	224	400	256	105,8	64,0	90,1

T - 11

## NEZAPOSLENE OSOBE S INVALIDITETOM PO MJESECIMA

Red. br.	ISPOSTAVA	Φ 21.	2021.					2022.								INDEKS		
			VIII	IX	X	XI	XII	I	II	III	IV	V	VI	VII	VIII	VIII 22./ VIII 21.	VIII 22./ VII 22.	VIII 22./ Φ 21.
1.	ĐURĐEVAC	33	33	29	30	28	29	30	33	33	31	31	23	21	22	66,7	104,8	66,7
2.	KOPRIVNICA	70	62	58	59	63	68	71	75	78	76	68	58	57	58	93,5	101,8	82,9
3.	KRIŽEVCI	10	6	9	10	11	10	9	9	12	11	6	8	9	9	150,0	100,0	90,0
UKUPNO		113	101	96	99	102	107	110	117	123	118	105	89	87	89	88,1	102,3	78,8

T - 12

## NEZAPOSLENI HRVATSKI BRANITELJI PO MJESECIMA

Red. br.	ISPOSTAVA	Φ 21.	2021.					2022.								INDEKS		
			VIII	IX	X	XI	XII	I	II	III	IV	V	VI	VII	VIII	VIII 22./ VIII 21.	VIII 22./ VII 22.	VIII 22./ Φ 21.
1.	ĐURĐEVAC	43	40	40	40	35	39	41	38	39	39	36	30	29	28	70,0	96,6	65,1
2.	KOPRIVNICA	86	81	76	78	84	86	91	84	83	83	80	73	71	72	88,9	101,4	83,7
3.	KRIŽEVCI	10	9	10	11	11	9	10	11	8	7	7	7	7	8	88,9	114,3	80,0
UKUPNO		139	130	126	129	130	134	142	133	130	129	123	110	107	108	83,1	100,9	77,7

T - 13

## KORISNICI NOVČANE NAKNADE PO MJESECIMA

Red. br.	ISPOSTAVA	Φ 21.	2021.					2022.								INDEKS		
			VIII	IX	X	XI	XII	I	II	III	IV	V	VI	VII	VIII	VIII 22./ VIII 21.	VIII 22./ VII 22.	VIII 22./ Φ 21.
1.	ĐURĐEVAC	137	142	110	87	77	122	148	176	166	141	129	105	128	126	88,7	98,4	92,0
2.	KOPRIVNICA	277	284	264	206	202	250	328	293	268	237	203	193	228	242	85,2	106,1	87,4
3.	KRIŽEVCI	94	104	100	64	68	80	105	77	82	105	99	97	112	103	99,0	92,0	109,6
UKUPNO		508	530	474	357	347	452	581	546	516	483	431	395	468	471	88,9	100,6	92,7

T - 14

## ZAPOSLENI S EVIDENCIJE NA TEMELJU RADNOG ODNOSA PO MJESECIMA

Red. br.	ISPOSTAVA	Φ 21.	2021.					2022.								INDEKS		
			VIII	IX	X	XI	XII	I	II	III	IV	V	VI	VII	VIII	VIII 22./ VIII 21.	VIII 22./ VII 22.	VIII 22./ Φ 21.
1.	ĐURĐEVAC	66	48	136	49	49	20	43	41	77	56	57	84	50	29	60,4	58,0	43,9
2.	KOPRIVNICA	141	81	220	140	119	82	87	123	129	156	134	143	69	91	112,3	131,9	64,5
3.	KRIŽEVCI	40	16	58	36	22	28	18	44	46	37	36	20	33	28	175,0	84,8	70,0
UKUPNO		247	145	414	225	190	130	148	208	252	249	227	247	152	148	102,1	97,4	59,9

T - 15

**ZAPOSLENE OSOBE S INVALIDITETOM S EVIDENCIJE NA TEMELJU RADNOG ODNOSA PO MJESECIMA**

Red. br.	ISPOSTAVA	Φ 21.	2021.					2022.								INDEKS		
			VIII	IX	X	XI	XII	I	II	III	IV	V	VI	VII	VIII	VIII 22./ VIII 21.	VIII 22./ VII 22.	VIII 22./ Φ 21.
1.	ĐURĐEVAC	1	1	4	1	1	0	0	0	1	3	0	7	3	1	100,0	33,3	100,0
2.	KOPRIVNICA	5	1	3	2	6	2	1	2	4	6	9	15	3	2	200,0	66,7	40,0
3.	KRIŽEVCI	1	0	1	1	0	1	1	0	2	3	7	0	0	1	-	-	100,0
<b>UKUPNO</b>		<b>7</b>	<b>2</b>	<b>8</b>	<b>4</b>	<b>7</b>	<b>3</b>	<b>2</b>	<b>2</b>	<b>7</b>	<b>12</b>	<b>16</b>	<b>22</b>	<b>6</b>	<b>4</b>	<b>200,0</b>	<b>66,7</b>	<b>57,1</b>

T - 16

**ZAPOSLENI HRVATSKI BRANITELJI S EVIDENCIJE NA TEMELJU RADNOG ODNOSA PO MJESECIMA**

Red. br.	ISPOSTAVA	Φ 21.	2021.					2022.								INDEKS		
			VIII	IX	X	XI	XII	I	II	III	IV	V	VI	VII	VIII	VIII 22./ VIII 21.	VIII 22./ VII 22.	VIII 22./ Φ 21.
1.	ĐURĐEVAC	2	1	0	0	3	0	1	5	3	4	3	5	2	2	200,0	100,0	100,0
2.	KOPRIVNICA	4	4	3	1	0	3	2	6	4	5	4	6	2	3	75,0	150,0	75,0
3.	KRIŽEVCI	1	0	0	1	0	1	0	1	3	0	0	0	1	0	-	0,0	0,0
<b>UKUPNO</b>		<b>7</b>	<b>5</b>	<b>3</b>	<b>2</b>	<b>3</b>	<b>4</b>	<b>3</b>	<b>12</b>	<b>10</b>	<b>9</b>	<b>7</b>	<b>11</b>	<b>5</b>	<b>5</b>	<b>100,0</b>	<b>100,0</b>	<b>71,4</b>

T - 17

**ZAPOSLENI S EVIDENCIJE NA TEMELJU DRUGIH POSLOVNIH AKTIVNOSTI PO MJESECIMA**

Red. br.	ISPOSTAVA	Φ 21.	2021.					2022.								INDEKS		
			VIII	IX	X	XI	XII	I	II	III	IV	V	VI	VII	VIII	VIII 22./ VIII 21.	VIII 22./ VII 22.	VIII 22./ Φ 21.
1.	ĐURĐEVAC	2	5	2	3	0	3	1	1	5	4	2	2	1	2	40,0	200,0	100,0
2.	KOPRIVNICA	9	8	11	11	12	14	2	2	7	9	9	11	11	18	225,0	163,6	200,0
3.	KRIŽEVCI	4	4	0	10	4	8	0	0	5	3	5	2	7	4	100,0	57,1	100,0
<b>UKUPNO</b>		<b>15</b>	<b>17</b>	<b>13</b>	<b>24</b>	<b>16</b>	<b>25</b>	<b>3</b>	<b>3</b>	<b>17</b>	<b>16</b>	<b>16</b>	<b>15</b>	<b>19</b>	<b>24</b>	<b>141,2</b>	<b>126,3</b>	<b>160,0</b>

T - 18

**TRAŽENI RADNICI PO MJESECIMA**

Red. br.	ISPOSTAVA	Φ 21.	2021.					2022.								INDEKS		
			VIII	IX	X	XI	XII	I	II	III	IV	V	VI	VII	VIII	VIII 22./ VIII 21.	VIII 22./ VII 22.	VIII 22./ Φ 21.
1.	ĐURĐEVAC	75	62	99	91	79	90	113	84	138	78	99	63	96	123	198,4	128,1	164,0
2.	KOPRIVNICA	203	230	231	320	146	124	247	241	303	181	215	259	185	267	116,1	144,3	131,5
3.	KRIŽEVCI	142	184	186	180	117	116	146	180	130	161	193	101	145	169	91,8	116,6	119,0
<b>UKUPNO</b>		<b>420</b>	<b>476</b>	<b>516</b>	<b>591</b>	<b>342</b>	<b>330</b>	<b>506</b>	<b>505</b>	<b>571</b>	<b>420</b>	<b>507</b>	<b>423</b>	<b>426</b>	<b>559</b>	<b>117,4</b>	<b>131,2</b>	<b>133,1</b>

## PREGLED NEZAPOSLENIH OSOBA PREMA OPĆINI PREBIVALIŠTA U MJESECU KOLOVOZU 2022. GODINE

ISPOSTAVA	OPĆINA - GRAD	UKUPNO			Bez škole i nezavršena OŠ			Osnovna škola			SŠ za zanimanja do 3 god. i škola za KV i VKV radnike			SŠ za zanimanja u trajanju od 4 i više godina			Gimnazija			Prvi stupanj fakulteta, stručni studij i viša škola			Fakulteti, akademije, magisterij, doktorat		
		Ukup.	M	Ž	Ukup.	M	Ž	Ukup.	M	Ž	Ukup.	M	Ž	Ukup.	M	Ž	Ukup.	M	Ž	Ukup.	M	Ž	Ukup.	M	Ž
DURĐEVAC	ĐURĐEVAC	221	79	142	40	13	27	44	15	29	53	25	28	53	16	37	4	1	3	18	5	13	9	4	5
	FERDINANDOVAC	33	14	19	3	2	1	3	1	2	14	7	7	9	4	5	0	0	0	2	0	2	2	0	2
	KALINOVAC	24	12	12	1	1	0	5	2	3	8	6	2	6	3	3	1	0	1	2	0	2	1	0	1
	KLOŠTAR POD.	63	27	36	9	4	5	14	7	7	14	5	9	19	11	8	1	0	1	4	0	4	2	0	2
	MOLVE	28	11	17	2	0	2	6	3	3	7	5	2	7	1	6	0	0	0	2	1	1	4	1	3
	NOVO VIRJE	19	8	11	1	0	1	5	3	2	4	4	0	7	1	6	1	0	1	0	0	0	1	0	1
	VIRJE	75	25	50	6	2	4	22	4	18	24	10	14	13	5	8	2	1	1	3	0	3	5	3	2
	POD. SESVETE	31	16	15	0	0	0	4	2	2	11	9	2	9	2	7	0	0	0	3	1	2	4	2	2
KOPRIVNICA	DRNJE	32	15	17	5	3	2	4	0	4	10	7	3	7	1	6	1	0	1	4	3	1	1	1	0
	ĐELEKOVEC	22	8	14	8	3	5	5	2	3	3	2	1	2	0	2	0	0	0	0	0	0	4	1	3
	GOLA	46	17	29	1	1	0	17	9	8	18	4	14	6	1	5	1	1	0	1	0	1	2	1	1
	HLEBINE	24	10	14	5	3	2	4	1	3	6	3	3	7	2	5	0	0	0	1	0	1	1	1	0
	KOPRIVNICA	613	249	364	45	23	22	120	44	76	167	85	82	117	37	80	25	10	15	57	22	35	82	28	54
	KOP. BREGI	56	34	22	7	3	4	17	11	6	18	15	3	10	3	7	0	0	0	2	2	0	2	0	2
	KOP. IVANEC	38	14	24	2	1	1	7	2	5	17	7	10	5	2	3	1	1	0	2	1	1	4	0	4
	LEGRAD	39	16	23	10	4	6	7	4	3	13	6	7	5	1	4	0	0	0	2	1	1	2	0	2
	NOVIGRAD POD.	74	32	42	14	9	5	20	7	13	13	6	7	13	6	7	3	0	3	5	2	3	6	2	4
	PETERANEC	77	26	51	22	8	14	11	5	6	18	6	12	18	5	13	1	0	1	2	0	2	5	2	3
	RASINJA	54	29	25	4	3	1	18	12	6	15	10	5	8	2	6	3	0	3	3	0	3	3	2	1
	SOKOLOVAC	74	31	43	8	5	3	24	12	12	20	7	13	12	2	10	4	2	2	2	1	1	4	2	2
KRIŽEVCI	KALNIK	9	5	4	1	0	1	3	2	1	4	2	2	1	1	0	0	0	0	0	0	0	0	0	0
	KRIŽEVCI	153	46	107	6	2	4	15	6	9	36	18	18	40	6	34	9	4	5	24	6	18	23	4	19
	SV. IVAN ŽABNO	26	10	16	1	1	0	6	2	4	7	5	2	7	1	6	1	0	1	4	1	3	0	0	0
	SVETI PETAR OREHOVEC	23	10	13	2	2	0	3	0	3	8	4	4	5	3	2	2	1	1	2	0	2	1	0	1
	GORNJA RIJEKA	15	3	12	0	0	0	3	1	2	5	1	4	4	1	3	0	0	0	2	0	2	1	0	1
<b>UKUPNO</b>		<b>1869</b>	<b>747</b>	<b>1122</b>	<b>203</b>	<b>93</b>	<b>110</b>	<b>387</b>	<b>157</b>	<b>230</b>	<b>513</b>	<b>259</b>	<b>254</b>	<b>390</b>	<b>117</b>	<b>273</b>	<b>60</b>	<b>21</b>	<b>39</b>	<b>147</b>	<b>46</b>	<b>101</b>	<b>169</b>	<b>54</b>	<b>115</b>

T - 20

## OSOBE UKLJUČENE U MJERE AKTIVNE POLITIKE ZAPOŠLJAVANJA

Program / Mjera		Novouključeni u mjere		Izašli iz mjera		Aktivni korisnici 31. 8. 2022.		
		U kolovozu 2022.	Od 1.1. do 31.8.2022.	U kolovozu 2022.	Od 1.1. do 31.8.2022.	Ukupno	Iz prethodnih godina	Iz tekuće godine
<b>UKUPNO</b>		<b>53</b>	<b>444</b>	<b>46</b>	<b>358</b>	<b>624</b>	<b>268</b>	<b>356</b>
<b>VRSTA MJERE (LMP klasifikacija)</b>	<b>2. Obrazovanje i osposobljavanje</b>	<b>3</b>	<b>140</b>	<b>13</b>	<b>149</b>	<b>61</b>	<b>0</b>	<b>61</b>
	- Obrazovanje nezaposlenih	0	87	13	114	23	0	23
	- Osposobljavanje na radnom mjestu	3	7	0	8	4	0	4
	- Obrazovanje za završetak osnovne škole i stjecanje prvog zanimanja	0	0	0	0	0	0	0
	- Aktivacijski programi	0	0	0	0	0	0	0
	- Potpore za usavršavanje	0	46	0	27	34	0	34
	- Stručno osposobljavanje za rad bez zasnivanja radnog odnosa	0	0	0	0	0	0	0
	- Osposobljavanje za stjecanje odgovarajućeg radnog iskustva (30+)	0	0	0	0	0	0	0
	<b>4. Potpore za zapošljavanje</b>	<b>29</b>	<b>134</b>	<b>18</b>	<b>174</b>	<b>200</b>	<b>74</b>	<b>126</b>
	- Potpore za zapošljavanje	12	98	17	141	155	65	90
	- Potpore za zapošljavanje za stjecanje prvog radnog iskustva/pripravništvo	17	36	1	33	45	9	36
	<b>6. Javni radovi</b>	<b>2</b>	<b>73</b>	<b>0</b>	<b>8</b>	<b>73</b>	<b>0</b>	<b>73</b>
	<b>7. Potpore za samozapošljavanje</b>	<b>19</b>	<b>89</b>	<b>15</b>	<b>27</b>	<b>282</b>	<b>194</b>	<b>88</b>
	<b>8. Održavanje dohotka</b>	<b>0</b>	<b>8</b>	<b>0</b>	<b>0</b>	<b>8</b>	<b>0</b>	<b>8</b>
- Potpore za očuvanje radnih mjesta u sektoru proizvodnje tekstila, odjeće, obuće, kože i drva	0	0	0	0	0	0	0	
- Stalni sezonac	0	8	0	0	8	0	8	
<b>SPOL</b>	Muškarci	34	254	29	159	390	176	214
	Žene	19	190	17	199	234	92	142
<b>DOB</b>	Do 24 godine	28	139	17	133	170	54	116
	25 - 29	5	54	4	63	95	55	40
	30 - 49	16	206	20	128	292	128	164
	50 - 54	1	24	1	19	38	18	20
	55 godina i više	3	21	4	15	29	13	16
<b>RAZINA OBRAZOVANJA</b>	Bez škole i nezavršena osnovna škola	0	40	0	37	43	3	40
	Osnovna škola	5	43	6	32	65	29	36
	SŠ za zanimanja do 3 godine i škola za KV i VKV radnike	29	177	21	91	238	86	152
	SŠ za zanimanja u trajanju od 4 i više godina	11	108	13	106	139	66	73
	Gimnazija	1	13	0	20	24	19	5
	Prvi stupanj fakulteta, stručni studij i viša škola	3	28	5	37	59	39	20
	Fakultet, akademija, magisterij, doktorat	4	34	1	35	55	26	29
	Nepoznato	0	1	0	0	1	0	1
Osobe romske nacionalne manjine prema Nacionalnom programu za Rome		0	0	0	3	0	0	0
Osobe s invaliditetom		1	37	2	21	38	6	32
Hrvatski branitelji		2	13	4	12	14	5	9

## IZVORI PODATAKA I OBJAŠNENJE POJMOVA

**IZVORI PODATAKA** za Mjesečni statistički bilten su evidencije koje se vode u Hrvatskom zavodu za zapošljavanje prema odredbama Zakona o tržištu rada (Narodne novine, 118/18, 32/20, 18/22) i važećih pravilnika.

### NEZAPOSLENE OSOBE

Osobe u dobi od 15 do 65 godina sposobne ili djelomično sposobne za rad koje nisu u radnom odnosu, aktivno traže posao i raspoložive su za rad te zadovoljavaju sve kriterije iz odredbi Zakona o tržištu rada (čl. 10), a evidentirane su u Hrvatskom zavodu za zapošljavanje na kraju izvještajnog mjeseca.

### NOVOPRIJAVLJENI

Nezaposlene osobe koje su se tijekom izvještajnog mjeseca prijavile u evidenciju Hrvatskog zavoda za zapošljavanje.

### IZLASCIZ EVIDENCIJE

Prema članku 17. Zakona o tržištu rada, Zavod prestaje voditi osobu kao nezaposlenu u evidenciji, ako ta osoba:

- zasnjuje radni odnos
- ostvari mjesečni primitak od pružanja usluga prema posebnim propisima ili ostvari mjesečni primitak odnosno drugi dohodak prema propisima o porezu na dohodak s obzirom na podatak o uplaćenim doprinosima za obvezna osiguranja dobivenim od Središnjeg registra osiguranika, a koji je veći od prosječne isplaćene novčane naknade u prethodnoj kalendarskoj godini
- obavlja posao bez potvrde, ugovora odnosno rješenja na temelju kojeg radi
- registrira trgovačko društvo ili drugu pravnu osobu odnosno stekne više od 25 % udjela u trgovačkom društvu ili drugoj pravnoj osobi
- postane član zadruge ili upravitelj zadruge
- postane predsjednik uprave, član uprave, izvršni direktor trgovačkog društva ili likvidator
- registrira obrt, slobodno zanimanje ili djelatnost poljoprivrede i šumarstva
- obavlja domaću radinost ili sporedno zanimanje prema posebnom propisu
- postane poljoprivredni osiguranik po propisima o mirovinskom osiguranju
- zaposli se prema posebnim propisima
- ispunji uvjete za starosnu mirovinu, ostvari prijevremenu starosnu mirovinu, ostvari starosnu mirovinu za dugogodišnjeg osiguranika, ostvari obiteljsku mirovinu koja joj se isplaćuje ili ostvari invalidsku mirovinu zbog opće nesposobnosti za rad odnosno invalidsku mirovinu zbog potpunog gubitka radne sposobnosti
- uključi se u program socijalnog uključivanja na temelju nalaza i mišljenja centra za profesionalnu rehabilitaciju o privremenoj nezapošljivosti
- ima utvrđenu opću nesposobnost za rad odnosno potpuni gubitak radne sposobnosti prema propisima o mirovinskom osiguranju
- obavlja stručno osposobljavanje za rad bez zasnivanja radnog odnosa
- ostvari prava na roditeljsku, roditeljsku, posvojiteljsku ili skrbničku poštedu od rada odnosno roditeljsku, posvojiteljsku ili skrbničku brigu o novorođenom djetetu po posebnom propisu
- postane redoviti učenik ili student
- nastupi na dragovoljno vojno osposobljavanje ili se uključi u program obrazovanja odraslih za zanimanje policajac
- bude pritvorena ili joj bude određen istražni zatvor
- nastupi na izdržavanje kazne zatvora
- navršiti 65 godina života
- odbije se uključiti u obrazovni program ili ga bez opravdanog razloga prekine odnosno ne završi obrazovni program koji je sukladan njezinim procijenjenim osobnim i profesionalnim sposobnostima, a koji je organizirao odnosno troškove snosio Zavod radi povećanja njezine mogućnosti zapošljavanja
- ne ispunjava uvjete o aktivnom traženju posla i raspoloživosti za rad te ne obavlja aktivnosti u dinamici utvrđenoj u profesionalnom planu
- postane osiguranik produženog mirovinskog osiguranja na temelju ugovora o radu na određeno vrijeme za stalne sezonske poslove
- odjavi se s evidencije
- u potpisanoj izjavi iz članka 10. stavka 2. ovoga Zakona navede neistinite podatke
- ne prihvati ponuđena zaposlenja u okviru stečene razine kvalifikacije i radnog iskustva do utvrđivanja profesionalnog plana iz članka 24. ovoga Zakona, a nakon toga ponuđena zaposlenja iz utvrđenog profesionalnog plana i sporazuma za uključivanje na tržište rada ili ako svojim postupanjem uzrokuje odbijanje zaposlenja od strane poslodavca, osim ako odbije zaposlenje zbog razloga što poslodavac redovito ne ispunjava obveze prema radnicima.

### ZAPOSLENI S EVIDENCIJE

Osobe koje su tijekom izvještajnog mjeseca zaposlene s evidencije Hrvatskog zavoda za zapošljavanje na temelju radnog odnosa i na temelju drugih poslovnih aktivnosti.

### ZAPOSLENI S EVIDENCIJE NA TEMELJU RADNOG ODNOSA

Osobe koje su tijekom izvještajnog mjeseca zasnovale radni odnos na temelju ugovora o radu u zemlji ili inozemstvu, a bile su u evidenciji Hrvatskog zavoda za zapošljavanje.



### **ZAPOSLENI S EVIDENCIJE NA TEMELJU DRUGIH POSLOVNIH AKTIVNOSTI**

Osobe koje su tijekom izvještajnog mjeseca započele obavljati neke druge poslovne aktivnosti u vezi sa zapošljavanjem, tj. ako su: uključile se u stručno osposobljavanje za rad bez zasnivanja radnog odnosa, ostvarile mjesečni primitak, odnosno dohodak veći od prosječne isplaćene novčane naknade u prethodnoj kalendarskoj godini, registrirale ili stekle više od 25 % udjela u trgovačkom društvu ili drugoj pravnoj osobi, registrirale obrt ili slobodno zanimanje, postale predsjednik uprave, član uprave ili izvršni direktor trgovačkog društva te član ili upravitelj zadruge, postale osiguranik produženog mirovinskog osiguranja na temelju ugovora o radu na određeno vrijeme za stalne sezonske poslove, zaposlile se prema posebnim propisima, a bile su u evidenciji Hrvatskoga zavoda za zapošljavanje.

### **BRISANI IZ EVIDENCIJE ZBOG OSTALIH RAZLOGA**

Osobe koje su tijekom izvještajnog mjeseca brisane iz evidencije Hrvatskog zavoda za zapošljavanje zbog svih ostalih razloga osim zapošljavanja na temelju radnog odnosa ili drugih poslovnih aktivnosti, a sukladno članku 17. Zakona o tržištu rada (ostvarivanje prava na mirovinu, na rodiljnu, roditeljsku, posvojiteljsku ili skrbničku poštedu od rada, opća nesposobnost za rad ili privremena nezapošljivost, odjava s evidencije, neispunjavanje uvjeta za aktivno traženje posla i drugo).

### **KORISNICI NOVČANE NAKNADE**

Nezaposlene osobe evidentirane u Hrvatskom zavodu za zapošljavanje koje su prema odredbama Zakona o tržištu rada ostvarile novčanu naknadu tijekom izvještajnog mjeseca.

### **PRIJAVLJENE POTREBE - TRAŽENI RADNICI**

Broj slobodnih radnih mjesta koje su poslodavci prijavili Hrvatskom zavodu za zapošljavanje tijekom izvještajnog mjeseca, a odnose se na zapošljavanje na temelju radnog odnosa i na temelju drugih poslovnih aktivnosti.

### **NEZAPOSLENI HRVATSKI BRANITELJI**

Nezaposlene osobe evidentirane u Hrvatskom zavodu za zapošljavanje na kraju izvještajnog mjeseca koje su prema odredbama Zakona o hrvatskim braniteljima iz Domovinskog rata i članovima njihovih obitelji (Narodne novine, 121/17) stekle status branitelja.

### **TRAŽITELJI ZAPOSLENJA**

Osobe koje se mogu prijaviti Zavodu prema članku 13. Zakona o tržištu rada radi savjetovanja i informiranja s ciljem razvoja upravljanja karijerom i posredovanja, a ne smatraju se nezaposlenim osobama iz članka 10. spomenutog Zakona.

### **AKTIVNA POLITIKA ZAPOSŁJAVANJA**

Mjere aktivne politike zapošljavanja iz nadležnosti Hrvatskog zavoda za zapošljavanje regulirane su Zakonom o tržištu rada (NN 118/18, 32/20), koji propisuje način donošenja i sadržaj mjera aktivne politike zapošljavanja, glavne ciljeve mjera za poticanje zapošljavanja te uvjete i način korištenja sredstava za provođenje mjera.

Mjere su usmjerene na poticanje zapošljavanja, usavršavanja, samozapošljavanja, obrazovanja, zapošljavanje u javnim radovima te očuvanje radnih mjesta osoba koje su u nepovoljnom položaju na tržištu rada te koje bi mogle izgubiti svoja radna mjesta. Sredstva za provedbu ovog programa osiguravaju se u Državnom proračunu, kao i iz sredstava EU fondova.

### **KLASIFIKACIJE**

Nacionalna klasifikacija djelatnosti 2007 (NKD 2007) (Narodne novine, br. 58/07, 72/07) je u službenoj je primjeni od 1. siječnja 2009. Ta je klasifikacija utemeljena na europskoj klasifikaciji NACE Rev. 2 koja je obvezna za države članice Europske unije.

Nacionalna klasifikacija zanimanja 2010 (NKZ 10) (Narodne novine, br. 147/10, 14/11) predstavlja normu za sve korisnike pri iskazivanju podataka o zanimanjima. Izrađena je primjenom načela i sustava Međunarodne standardne klasifikacije zanimanja (*International Standard Classification of Occupations ISCO-08*), čime je omogućena usporedivost podataka na međunarodnoj razini. Prema Nacionalnoj klasifikaciji zanimanja, zanimanje je definirano kao skup poslova i radnih zadataka koji su svojim sadržajem i vrstom organizacijski i tehnološki toliko srodni i međusobno povezani da ih obavlja jedan izvršitelj koji posjeduje odgovarajuća znanja, sposobnosti i vještine.

Zanimanja nezaposlenih osoba određuju se prema poslovima koje osobe traže, odnosno koje su obavljale prije ulaska u nezaposlenost. Kod nezaposlenih osoba bez radnog iskustva zanimanja se određuju prema osposobljenosti za rad, tj. zvanju. Nezaposlenoj se osobi na taj način može odrediti i nekoliko zanimanja, a statistički podaci prikazuju prioritarno zanimanje određeno profesionalnim planom. Prioritetno zanimanje nezaposlene osobe koristi se i kod prikaza zaposlenih s evidencije po zanimanjima.

Nacionalna standardna klasifikacija obrazovanja (NSKO) (Narodne novine, br. 105/01) se koristi u tablicama u kojima se podaci prikazuju po obrazovanju. UNESCO je krajem 1997. godine prihvatio revidiranu međunarodnu klasifikaciju obrazovanja (*International Standard Classification of Education – ISCED-97*) kao međunarodni standard za prikupljanje i prezentiranje podataka o obrazovanju.

Mjere aktivne politike zapošljavanja koje provodi Hrvatski zavod za zapošljavanje klasificirane su i numerirane prema Eurostatovoj metodologiji za statistike tržišta rada (*Labour market policy statistics*) iz 2013. godine. Prikazani su samo tipovi intervencija koji se provode u Republici Hrvatskoj.